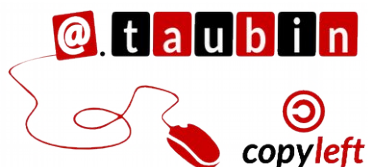


Blog du Prof T.I.M. Technologies Informatique & Multimédia

Utilisation du Scanner - « EPSON Smart Panel »

Table des matières

1-Lancer le logiciel.....	1
2-Passer en mode professionnel.....	1
3-Régler les paramètres.....	2
4-Scanner une diapositive ou un négatif - scanner A4.....	3
4.1-Mise en place des diapositives.....	3
4.2-Réglages du scanner :.....	4



anthonytaubin



Technologies
Informatique
& Multimédia

Le blog du prof TIM



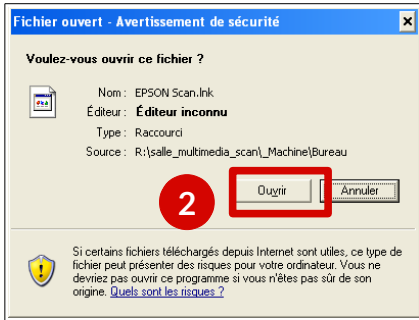
Suivre @BlogduTim

Utilisation du Scanner - « EPSON Smart Panel »

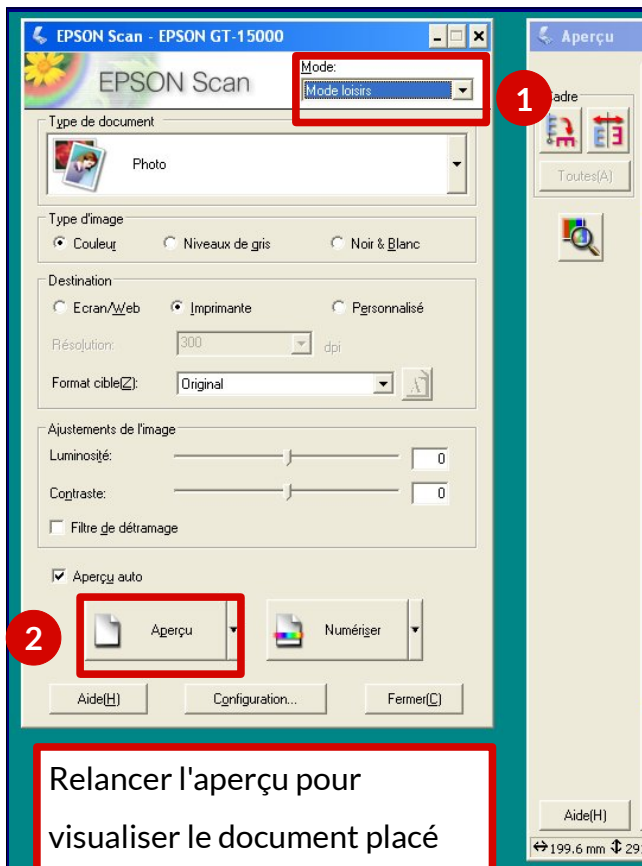
1- Lancer le logiciel



1

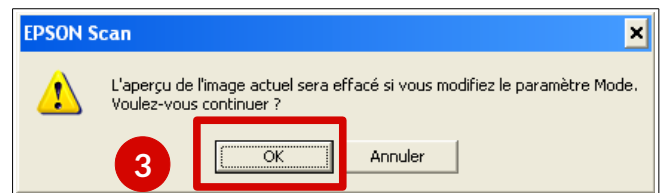


2- Passer en mode professionnel



Choisir le mode professionnel dans la liste déroulante

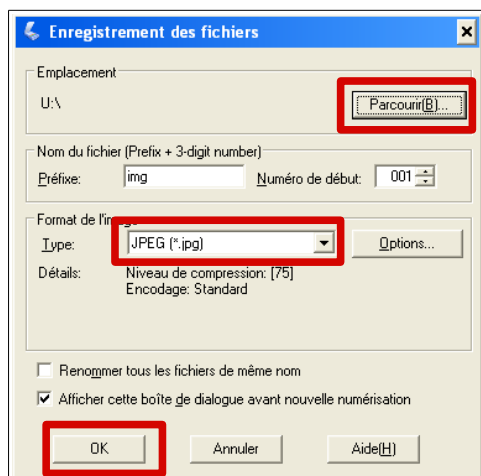
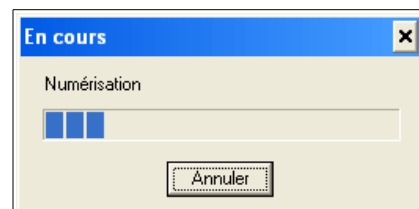
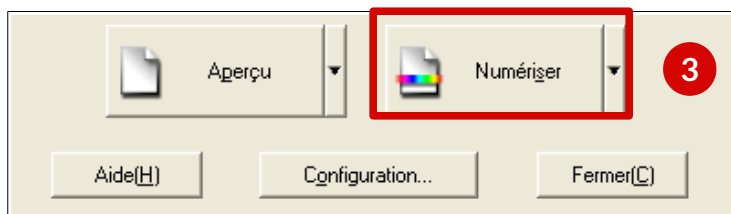
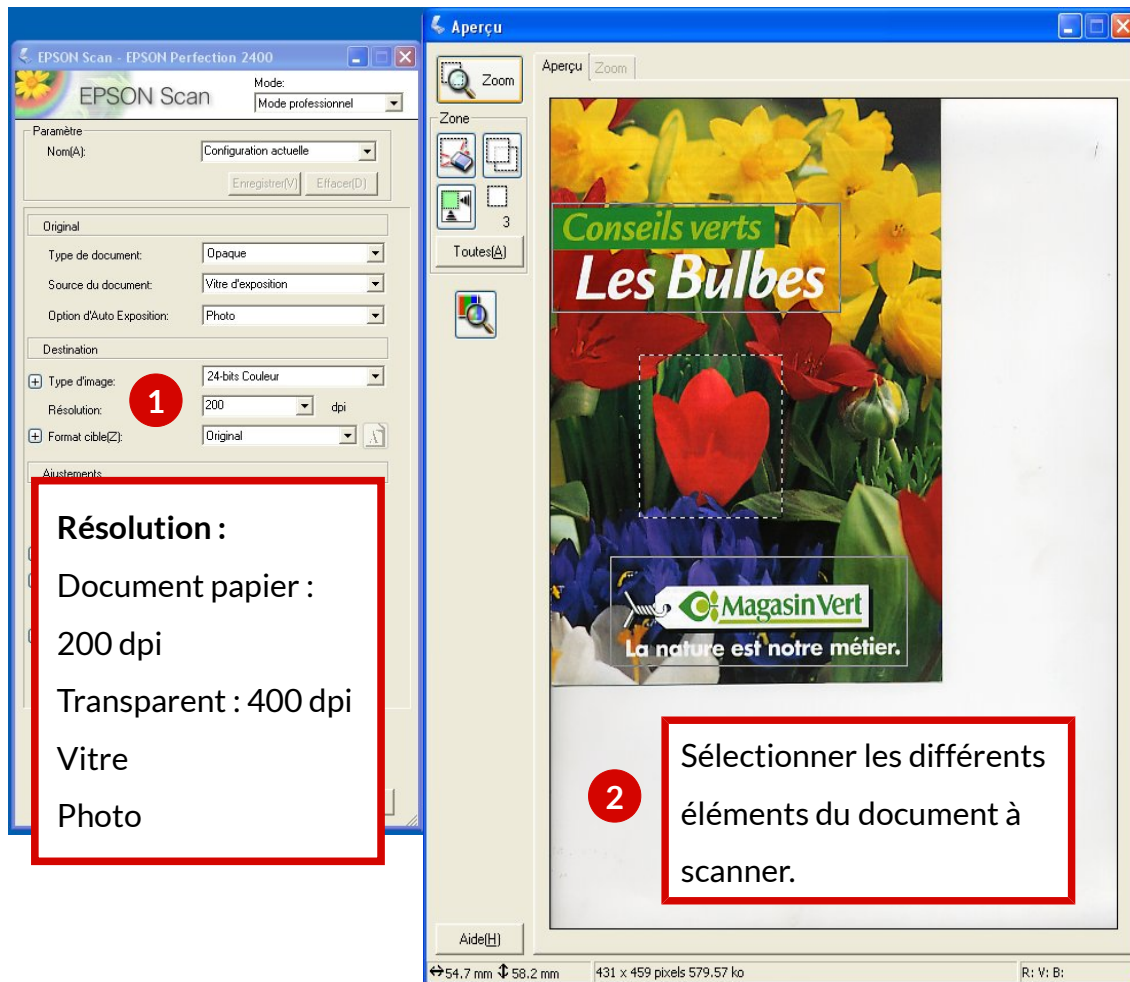
Réglages :
Opaque
Vitre
Photo



Valider avec OK

Relancer l'aperçu pour visualiser le document placé sur le scanner.

3- Régler les paramètres



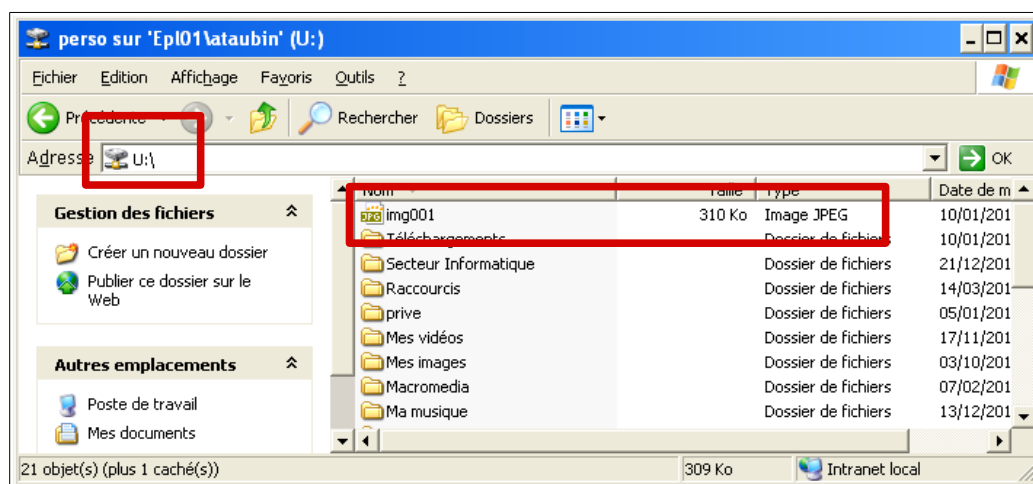
- Parcourir pour choisir l'emplacement du fichier scanner.

- Choisir le type JPEG

- Valider avec OK

Le scanner numérise la sélection en cours. Il faut relancer la numérisation pour chacune des sélections

Les fichiers sont directement enregistrer à l'emplacement choisi.



Quand toutes les sélections ont été scannées, vous pouvez fermer le logiciel.

4- Scanner une diapositive ou un négatif - scanner A4

4.1- Mise en place des diapositives

Ouvrir le capot du scanner.
Placer le gabarit sur la vitre d'exposition.



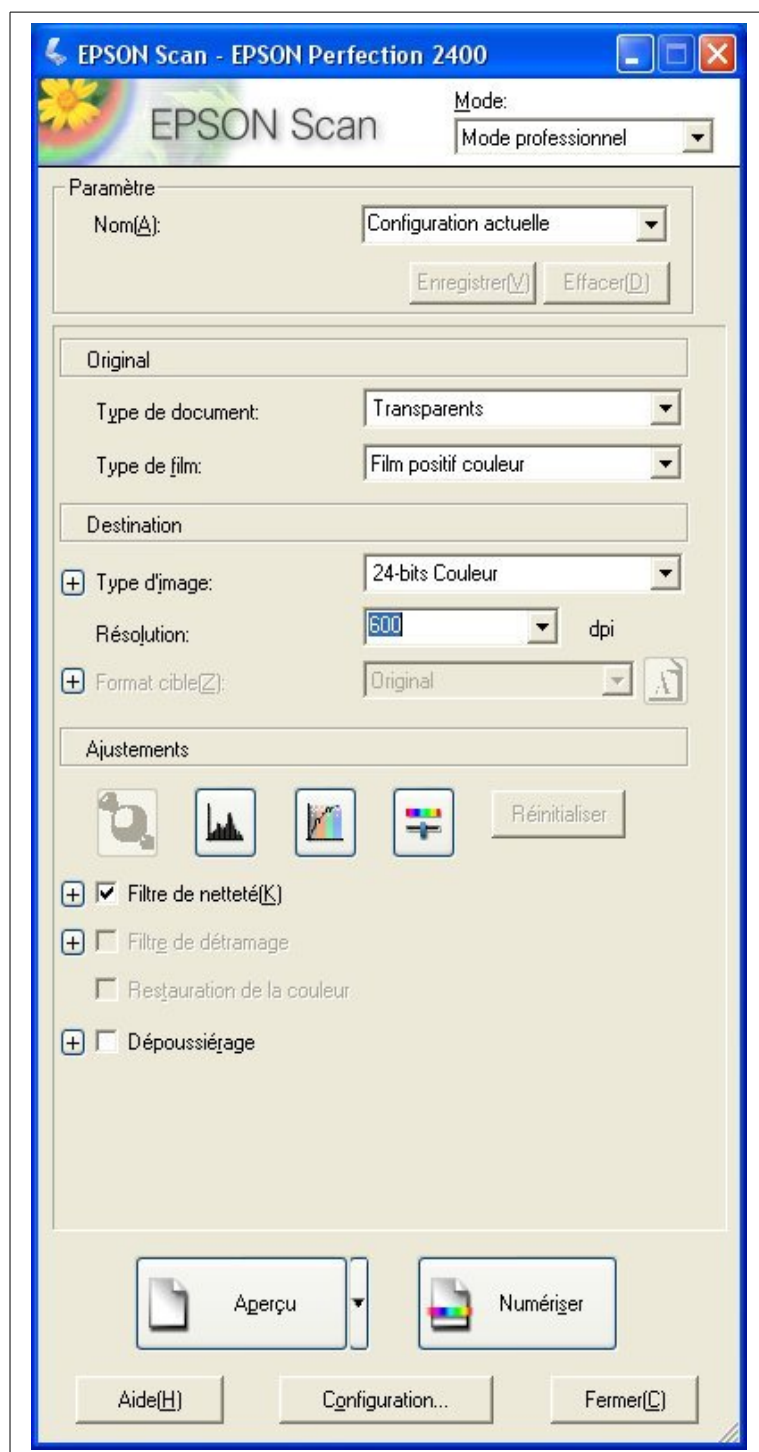
Placer le gabarit comme ci-
contre pour scanner une
diapositive.



Placer le gabarit comme ci-
contre pour scanner un
négatif.



4.2- Réglages du scanner :



Type : Transparents

Film : film positif couleur pour une diapositive ;

Film négatif pour un film

Choisir 24-bits couleur et une résolution de 600 dpi.

Reprendre ensuite à partir du 3 pour scanner les diapositives.