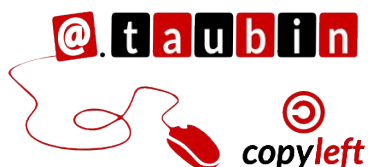


Blog du Prof T.I.M. Technologies Informatique & Multimédia

Réglages des options dans LibreOffice Writer

Table des matières

1- Réglage des langues.....	1
2- Réglage des unités.....	2



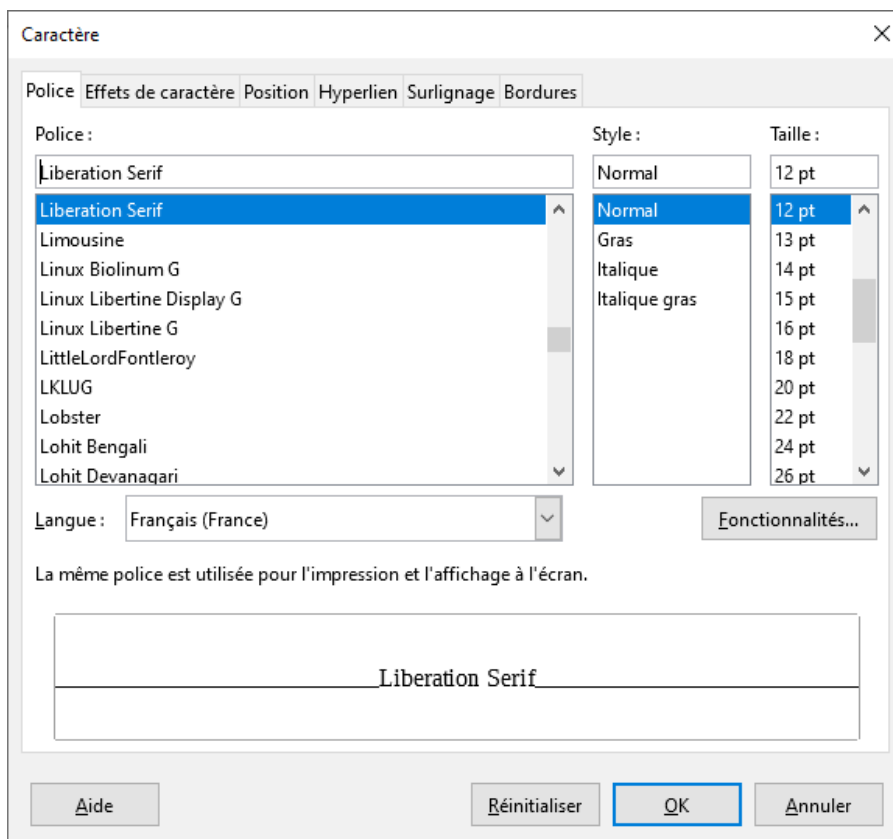
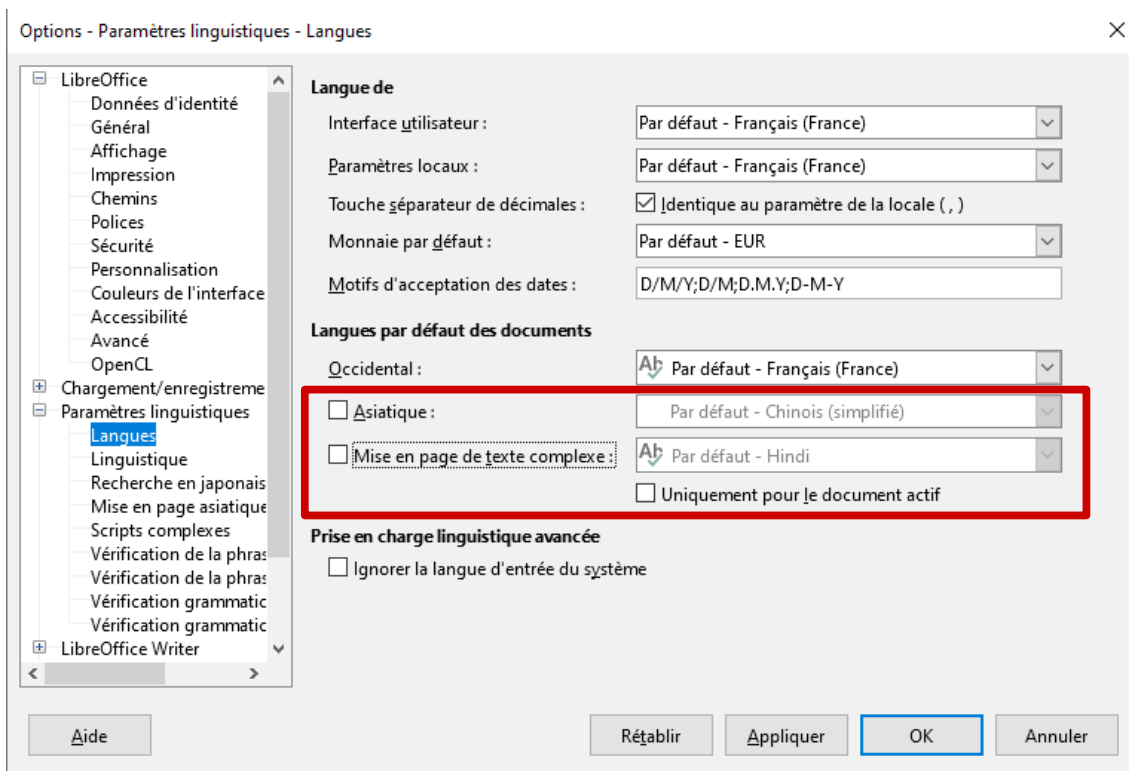
1- Réglage des langues

Lancer la commande

Outils > Options > Paramètres linguistiques

> Langues

Pour simplifier l'utilisation des polices de caractère, décocher les cases « **Asiatique** » et « **Mise en page de texte complexe** ».



2- Réglage des unités

Lancer la commande

Outils > Options > LibreOffice Writer >

Général

Pour simplifier l'utilisation des retraits, des espacements et des interlignes, décocher la case « Activer l'unité de caractère ».

