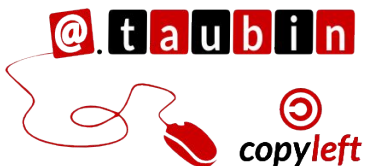


Blog du Prof T.I.M. Technologies Informatique & Multimédia

Fiche Tabulation

Table des matières

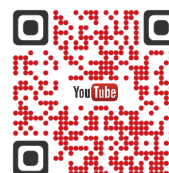
1- Format > Paragraphe > Tabulations.....	1
2- Exemple.....	2



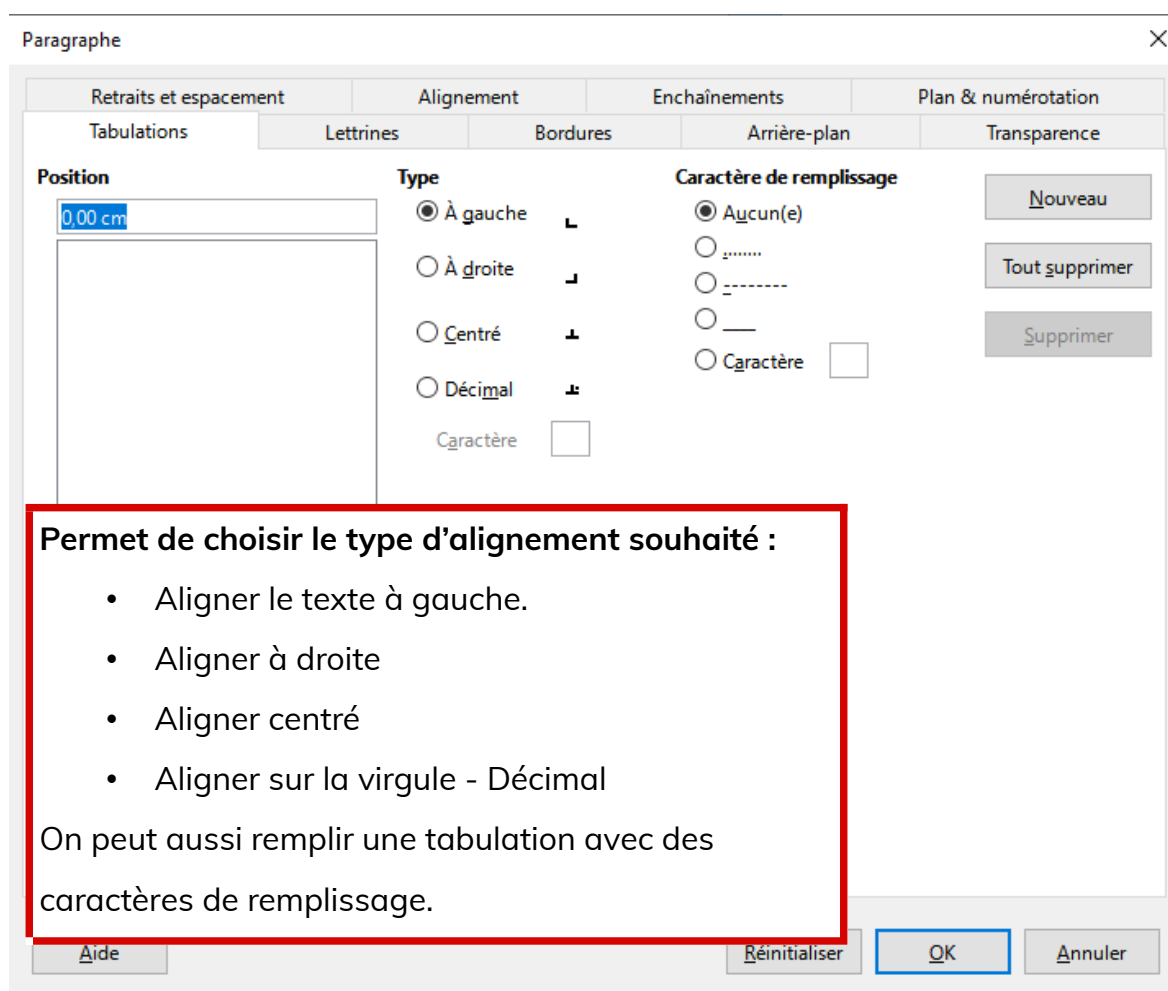
Fiche Tabulation

Vous pouvez regarder ce tutoriel consacré **aux tabulations** dans LibreOffice Texte :

- <https://youtu.be/DuWb-WOkapU>



1- Format > Paragraphe > Tabulations



Ce menu fonctionne en lien avec **la touche TAB** :



Attention, **si vous utilisez la touche TAB sans paramétrer les tabulations, elles prendront une valeur par défaut** qui ne sera conservée que dans LibreOffice. Cela peut provoquer des problèmes de mise en page si vous

changez de logiciel.

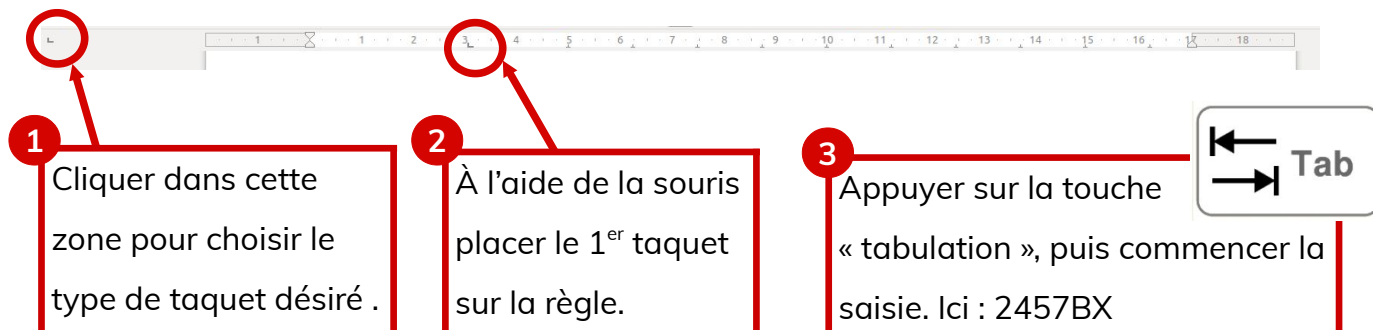
Pour faire des alinéas, utilisez un retrait de première ligne **Format > Paragraphe > Retraits et espacements**.

2- Exemple

Je veux aligner le texte comme ci-dessous :

2457BX	Niche Dim: L.99 x l.95 x H.99 cm.....	64,00 €
541BX	Canapé pour chat Dim: 50 x 44 x 17 cm.....	532€
57811BX	Griffoir.....	298€

À droite À gauche Décimal



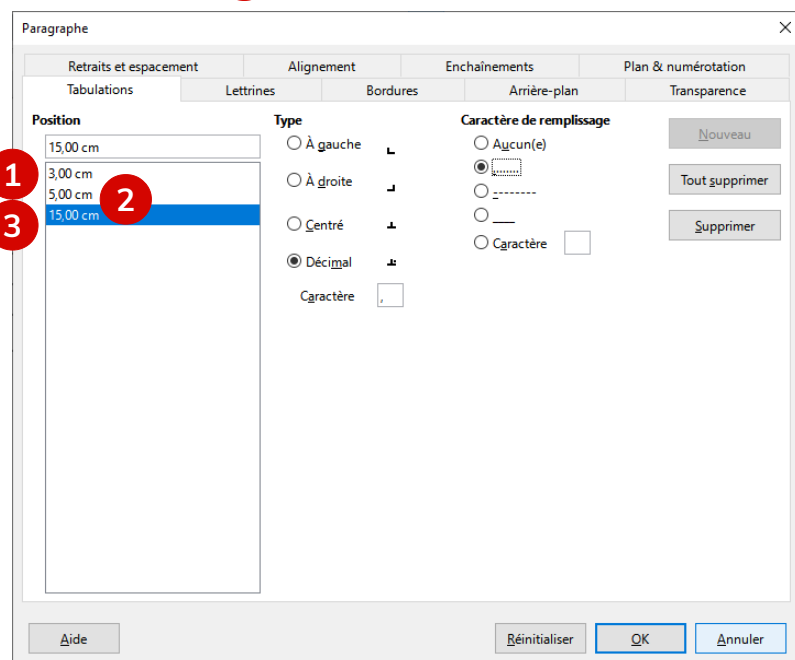
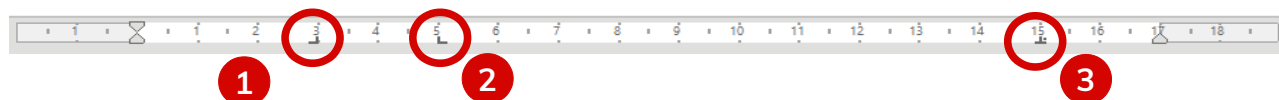
4- Reprendre les points 1 à 3 puis saisir « Niche Dim: L.99 x l.95 x H.99 cm »

5- Reprendre les points 1 à 3 puis saisir « 64,00 € »

6- Taper entrée. Les tabulations sont toujours en place. On peut donc les utiliser pour la ligne suivante : il suffit d'utiliser la touche tabulation pour déplacer le curseur.

7- Lorsque les trois lignes sont saisies on peut retirer les tabulations de la ligne suivante en cliquant sur les taquets et en les faisant glisser sur la page.

A la fin de la ligne cela doit donner ça dans **Format > Paragraphe > Tabulations**



On a placé 3 tabulations :

- la première à 3,00 cm
- la deuxième à 5,00 cm
- la troisième à 15,00 cm

On peut ainsi remplir la troisième tabulation avec des caractères de remplissage, ici des points.