

Blog du Prof T.I.M. Technologies Informatique & Multimédia

Arborescence de l'ordinateur – Win 10

Table des matières

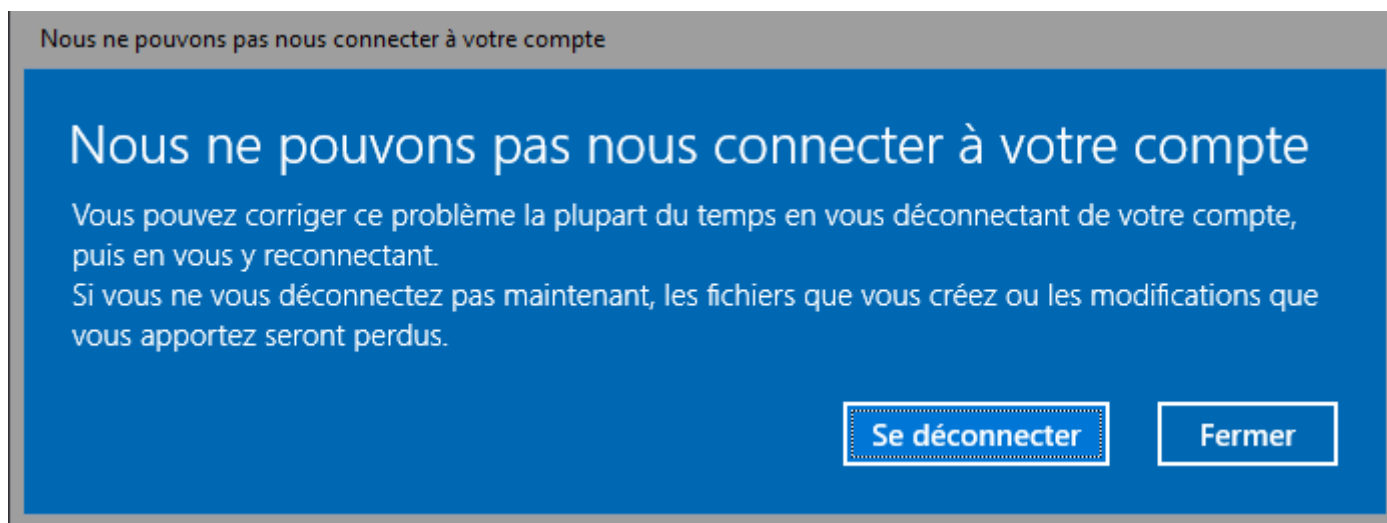
1- Compte en ligne Microsoft.....	1
2- Ce PC.....	1
2.1- Lecteur perso.....	2
2.2- Lecteur groupe.....	2
2.3- Disques locaux.....	2
3- Opérations sur les fichiers.....	3
3.1- Ce PC.....	3
3.2- Lecteurs réseaux.....	4



Arborescence de l'ordinateur – Win 10

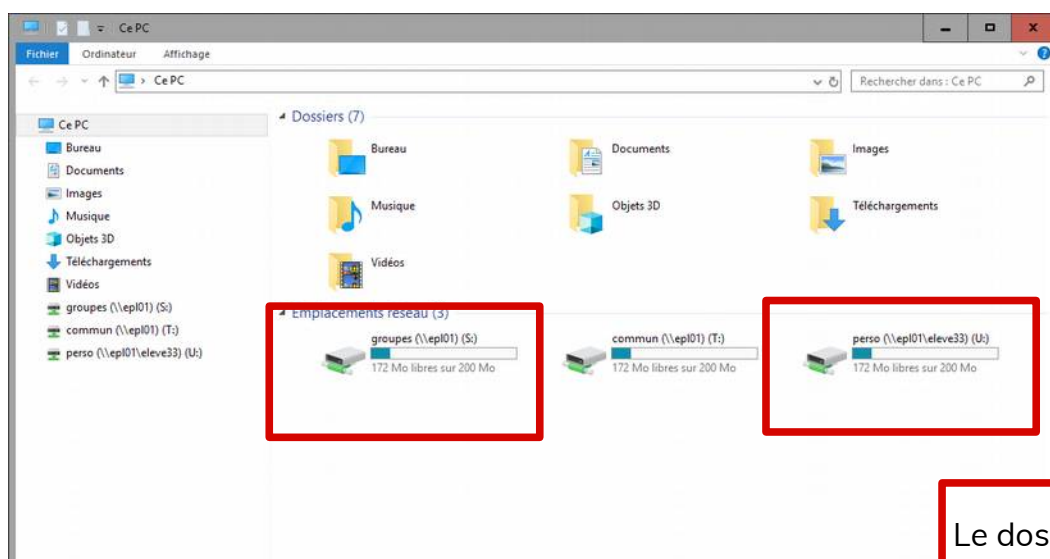
1- Compte en ligne Microsoft

Au démarrage, si windows 10 veut vous connecter à un compte en ligne, refuser en cliquant sur « Fermer ».



2- Ce PC

Une fois connecté au réseau de l'établissement, vous avez accès à un répertoire personnel (Perso, **U:**) et un répertoire partagé (Groupe, **S:**)



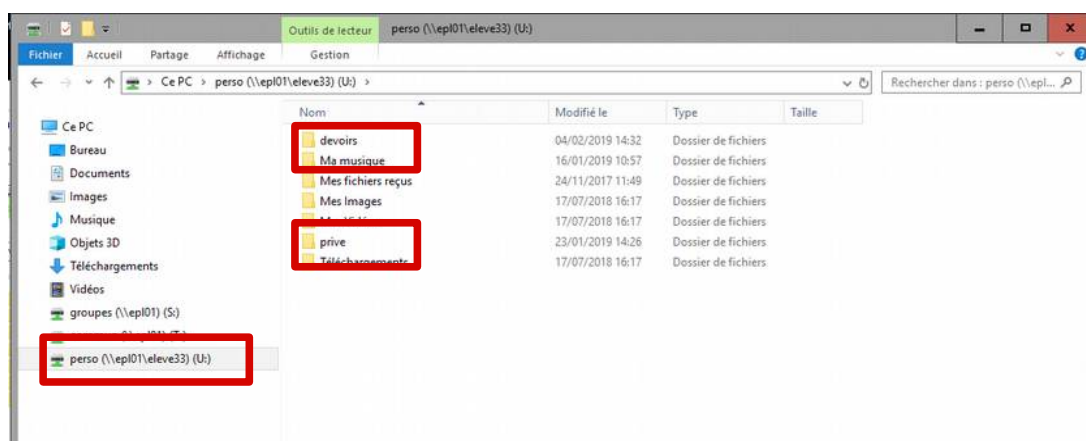
Le dossier « perso » correspond au dossier « Mes documents ».

2.1- Lecteur perso

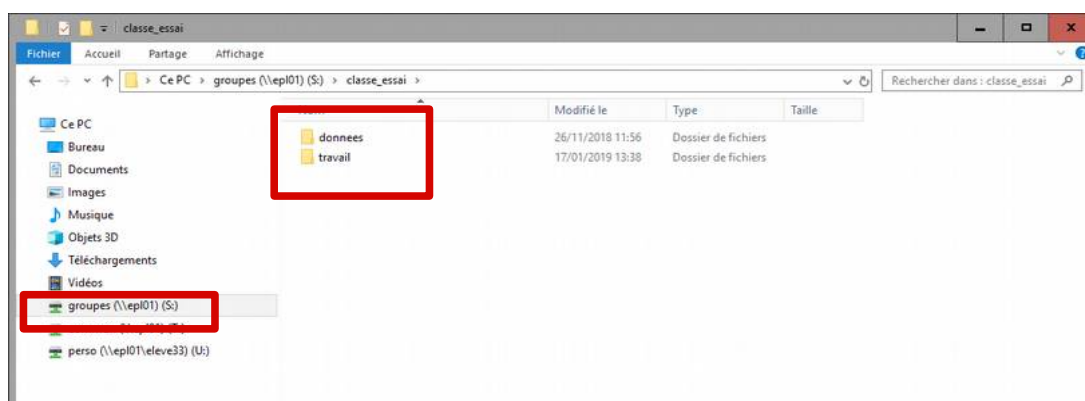
Vous seul avez accès au répertoire « **privé** ». Les autres sont accessibles aux enseignants qui en font la demande.

Les administrateurs ont accès à tous les dossiers.

Le répertoire « **devoirs** » sert pour la remise des contrôles.



2.2- Lecteur groupe



Vous avez accès aux dossiers partagés de votre classe :

- « **donnees** », accessible en lecture seule (vous ne pouvez pas enregistrer dans ce répertoire)
- « **travail** », avec un accès en lecture et

en écriture.

Le dossier « **travail** » vous permet de **partager des fichiers avec les membres de la classe** et avec les enseignants qui en ont fait la demande.

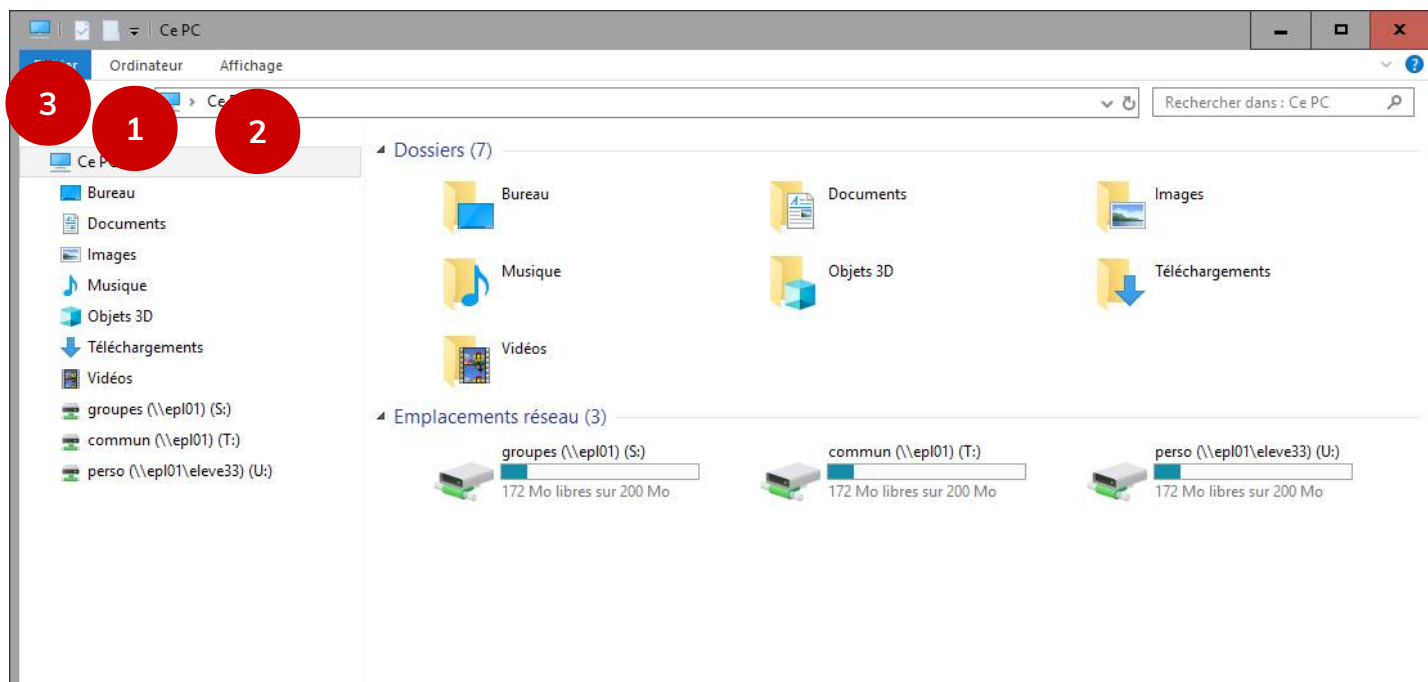
2.3- Disques locaux

- Vous n'avez pas accès à la partie système (**C:**).
- Vous avez accès au disque « **Données** »

(**D:**). Attention, les fichiers enregistrés ici ne seront accessibles que depuis la machine où ils ont été sauvegardés.

3- Opérations sur les fichiers

3.1- Ce PC



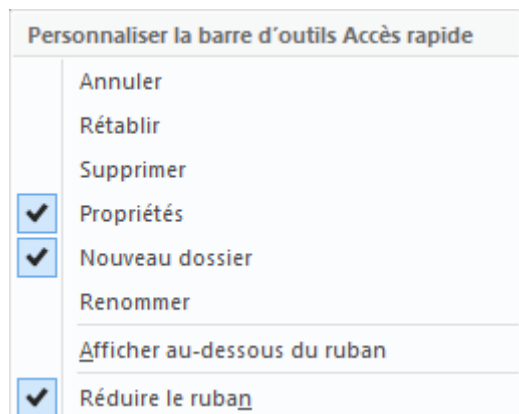
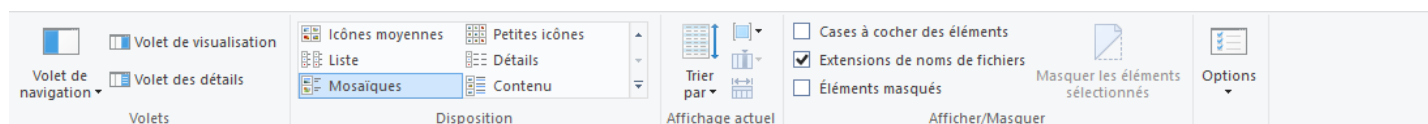
Onglet Ordinateur :

1

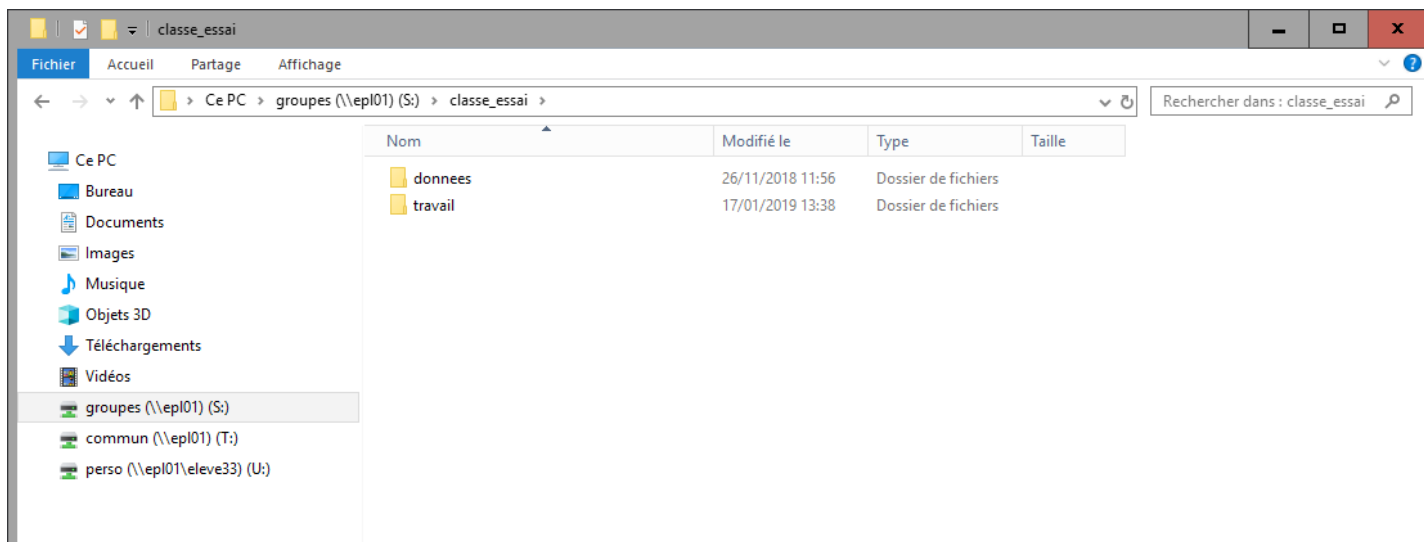


Onglet Affichage :

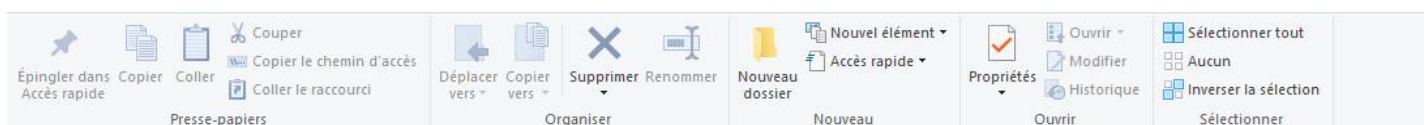
2



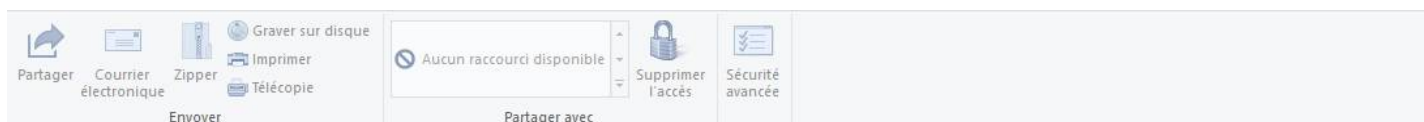
3.2- Lecteurs réseaux



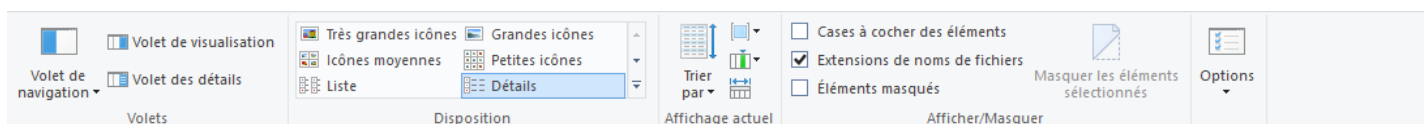
Onglet Accueil : Copie, coller, supprimer, renommer, nouveau dossier



Onglet Partage : Zipper, imprimer



Onglet Affichage : volet d'exploration, affichage des fichiers, trier



L'affichage du volet d'exploration sur la gauche permet de simplifier les manipulations sur les fichiers et les dossiers : suppression, copie, déplacement, etc...

- Faire **glisser** un élément d'un lecteur à un autre équivaut à faire un

copier/coller. Par exemple du lecteur classe au lecteur perso.

- Faire **glisser** un élément **dans un même lecteur** équivaut à un **couper/coller**. Par exemple à l'intérieur d'une clé USB.