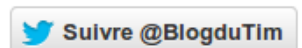
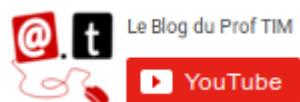


Blog du Prof T.I.M. Technologies Informatique & Multimédia

Arborescence de l'ordinateur – win XP

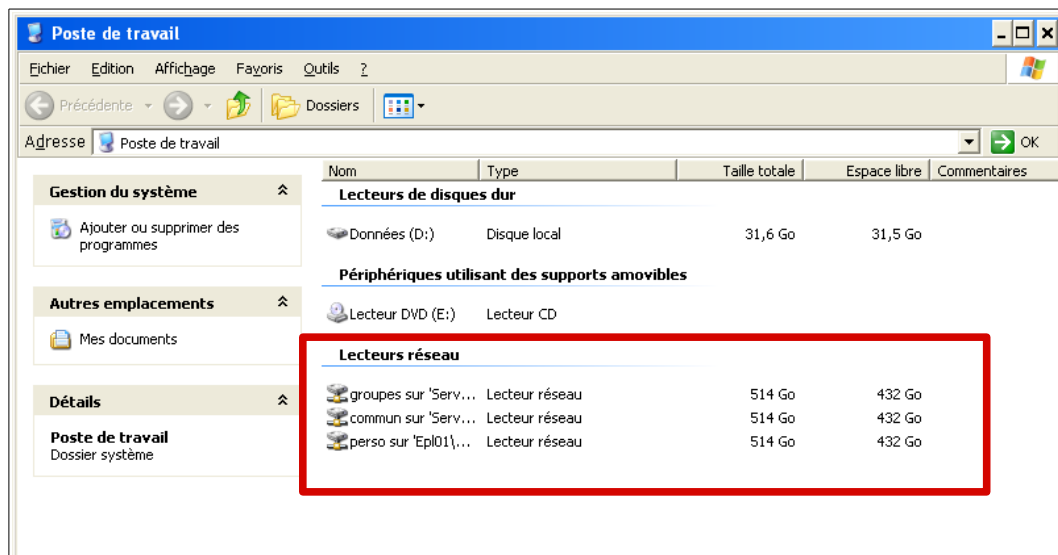
Table des matières

Poste de travail.....	1
1-Lecteur perso.....	1
2-Lecteur groupe.....	2
3-Disques locaux.....	2
Explorateur de Windows – Volet d'exploration « dossiers ».....	3



1- Poste de travail

Une fois connecté au réseau de l'établissement, vous avez accès à un répertoire personnel (Perso, **U:**) et un répertoire partagé (Groupe, **S:**)

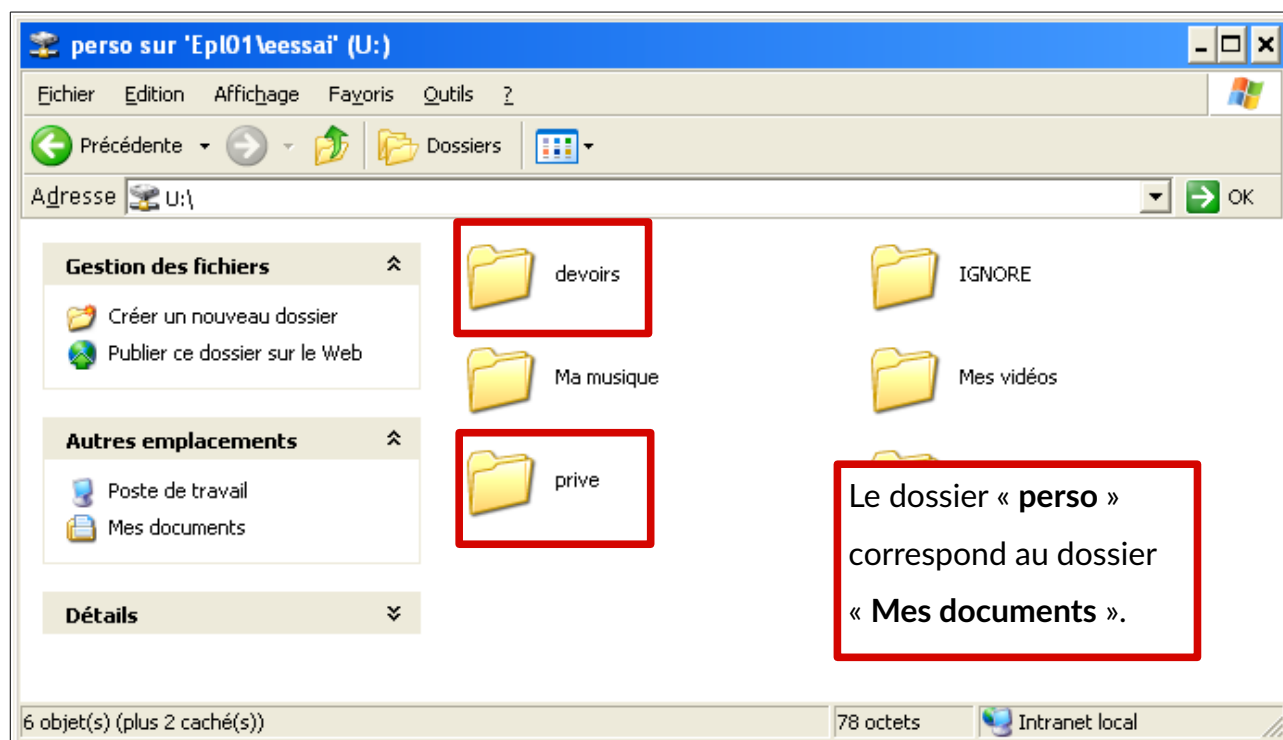


1.1- Lecteur perso

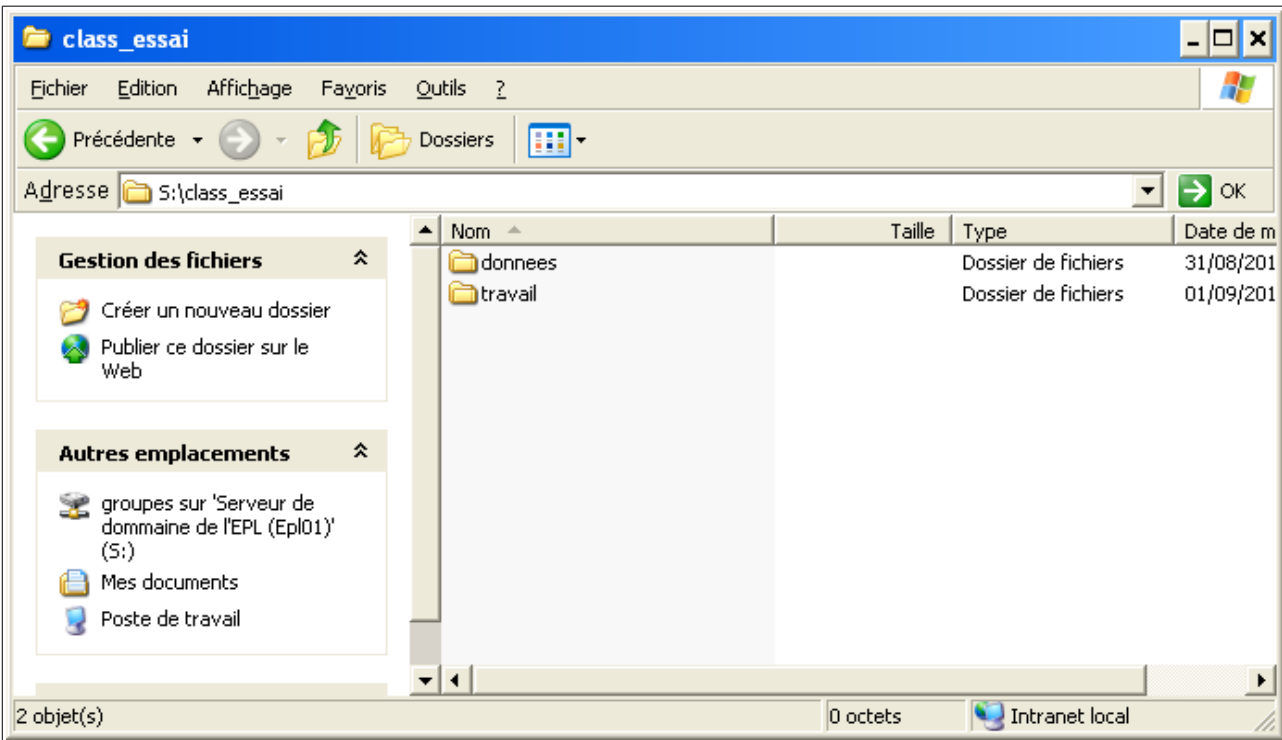
Vous seul avez accès au répertoire « **prive** ». Les autres sont accessibles aux enseignants qui en font la demande.

Les administrateurs ont accès à tous les dossiers.

Le répertoire « **devoirs** » sert pour la remise des contrôles.



1.2- Lecteur groupe



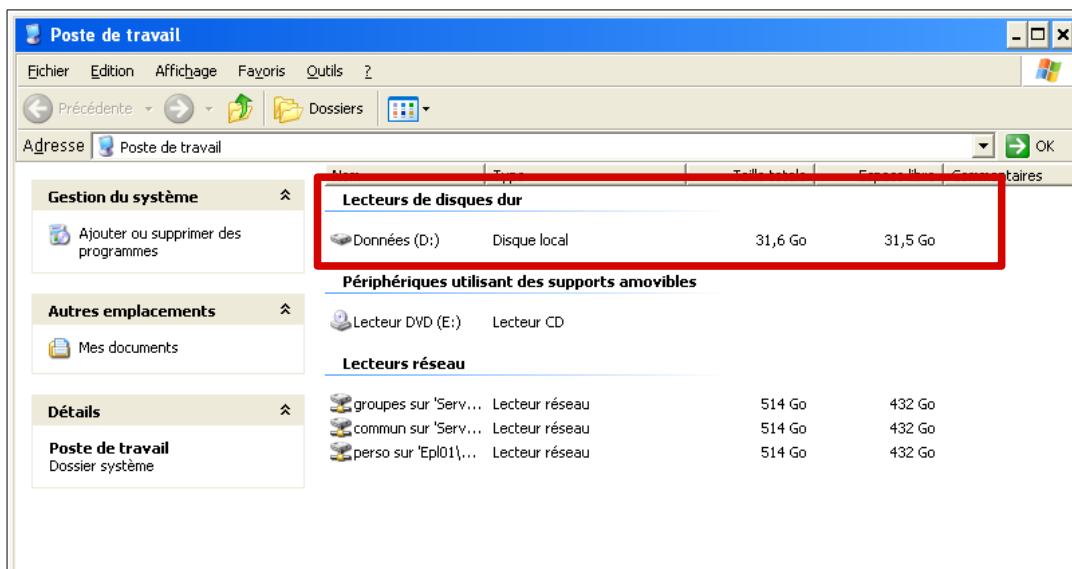
Vous avez accès aux dossiers partagés de votre classe :

- « **donnees** », accessible en lecture seule (vous ne pouvez pas enregistrer dans ce répertoire)

- « **travail** », avec un accès en lecture et en écriture.

Le dossier « **travail** » vous permet **de partager des fichiers avec les membres de la classe** et avec les enseignants qui en ont fait la demande.

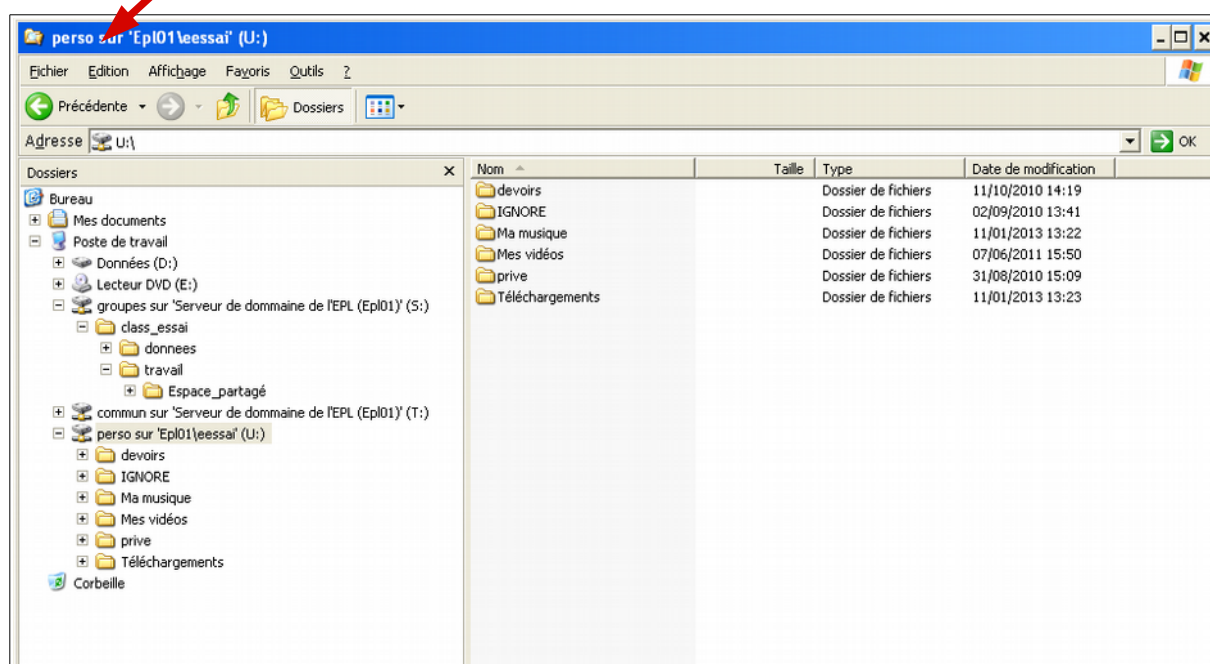
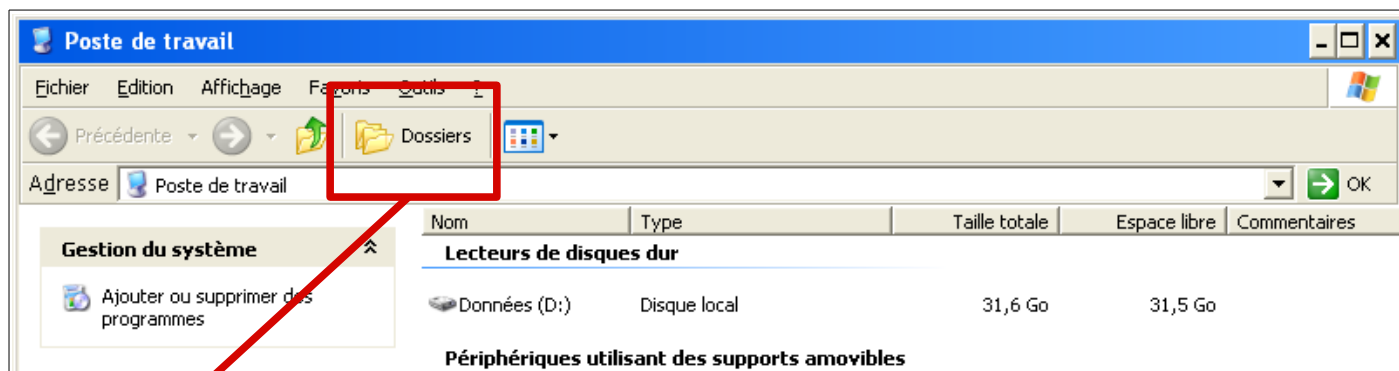
1.3- Disques locaux



- Vous n'avez pas accès à la partie système (**C:**).
- Vous avez accès au disque « **Données** »

(**D:**). Attention, les fichiers enregistrés ici ne seront accessibles que depuis la machine où ils ont été sauvegardés.

2- Explorateur de Windows – Volet d'exploration « dossiers »



L'affichage du volet d'exploration « **dossiers** » dans le poste de travail permet de simplifier les manipulations sur les fichiers et les dossiers : suppression, copie, déplacement, etc...

- Faire **glisser** un élément d'un lecteur à un autre équivaut à faire un **copier/coller**.

Par exemple du lecteur classe au lecteur perso.

- Faire **glisser** un élément **dans un même lecteur** équivaut à un **couper/coller**. Par exemple à l'intérieur d'une clé USB.