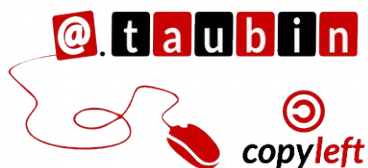


Blog du Prof T.I.M. Technologies Informatique & Multimédia

Fiche Validité – Sous-totaux – Filtres spéciaux

Table des matières

Fiche Validité – Sous-totaux – Filtres spéciaux.....	1
1- La validité des données.....	1
2- Les sous-totaux.....	3
3- Les filtres spéciaux.....	4



anthonytaubin



Technologies
Inform@tique
& Multimé@dia

Le blog du prof TIM



Fiche Validité – Sous-totaux – Filtres spéciaux

1- La validité des données

Dans la cellule **B3** de la feuille « Article » est saisie le code d'un article correspondant à un enregistrement de la feuille « base » : R21817.

Nous allons réaliser une liste déroulante pour

saisir le code de l'article en B3. Cela permet de simplifier le travail et d'éviter les erreurs de saisie en vérifiant la validité des données saisies.

	A	B	C	D	E	F	G	H	I	J	K	L	M	N
1	Code	Département	Ville	Magasin	Rayon	Marque	Libellé article	Nbre de portions	Type	Poids de l'article (en g)	Prix de l'article (en €)	Prix au Kg	DLC en jours	Code emballeur
2	R21615	22	Binic	Marque U	2	Marque U	tarte pomme	6	Multi	550	2,95		5	
3	R21574	22	Binic	Super U	2	Marque U	tarte poire	6	Multi	600	5,65		5	
4	R21496	22	Binic	Super U	2	Marque U	tarte fruits	6	Multi	600	6,4		4	
5	R21536	22	Binic	Super U	2	Marque U	tarte normande	6	Multi	650	5,25		5	
6	R21280	22	Binic	Super U	2	Marque U	st honoré	6	Multi	450	6,4		3	
7	R21422	22	Binic	Super U	2	Marque U	tarte fraise	6	Multi	600	6,5		3	
8	R21817	22	Binic	Super U	2	Marque U	tartelette fruits	2	Indiv	200	1,98		4	
9	R21661	22	Binic	Super U	2	Marque U	tarte tatin	6	Multi	780	5,8		5	
10	R20656	22	Binic	Super U	2	Marque U								
11	R21687	22	Binic	Super U	2	Marque U								
12	R20565	22	Binic	Super U	2	Marque U								
13	R21787	22	Binic	Super U	2	Marque U								
14	R21847	22	Binic	Super U	2	Marque U								
15	R21601	22	Binic	Super U	2	Marque U								
16	R21746	22	Binic	Super U	2	Marque U								
17	R20636	22	Binic	Super U	2	Marque U								
18	R21149	22	Binic	Super U	2	Marque U	paris brest	2	Indiv	150	1,9		4	
19	R20583	22	Binic	Super U	2	Marque U	croissant caramel	6	Multi	600	7,77		5	
20	R20398	22	Binic	Super U	2	Marque U				20	1,99		5	
21	R20575	22	Binic	Super U	2	Marque U					1,83		6	
22	R20839	22	Binic	Super U	2	Marque U					100	7,36	6	

Les codes articles correspondent à la première colonne du tableau des articles

1														
2														
3	Code article					R21817								
4	Rayon					2								
5	Marque					Marque U								
6	Nom article					tartelette fruits								
7	Magasin					Super U							Binic	
8														
9	Prix de l'article en €					1,98 €								
10														

Feuille « Article »

Code
R21615
R21574
R21496
R21536
R21280
R21422
R21817
R21661
R20656
R21687
R20565
R21787
R21847
R21601
R21746
R20636
R21149
R20583
R20398
R20575
R20839
R20850

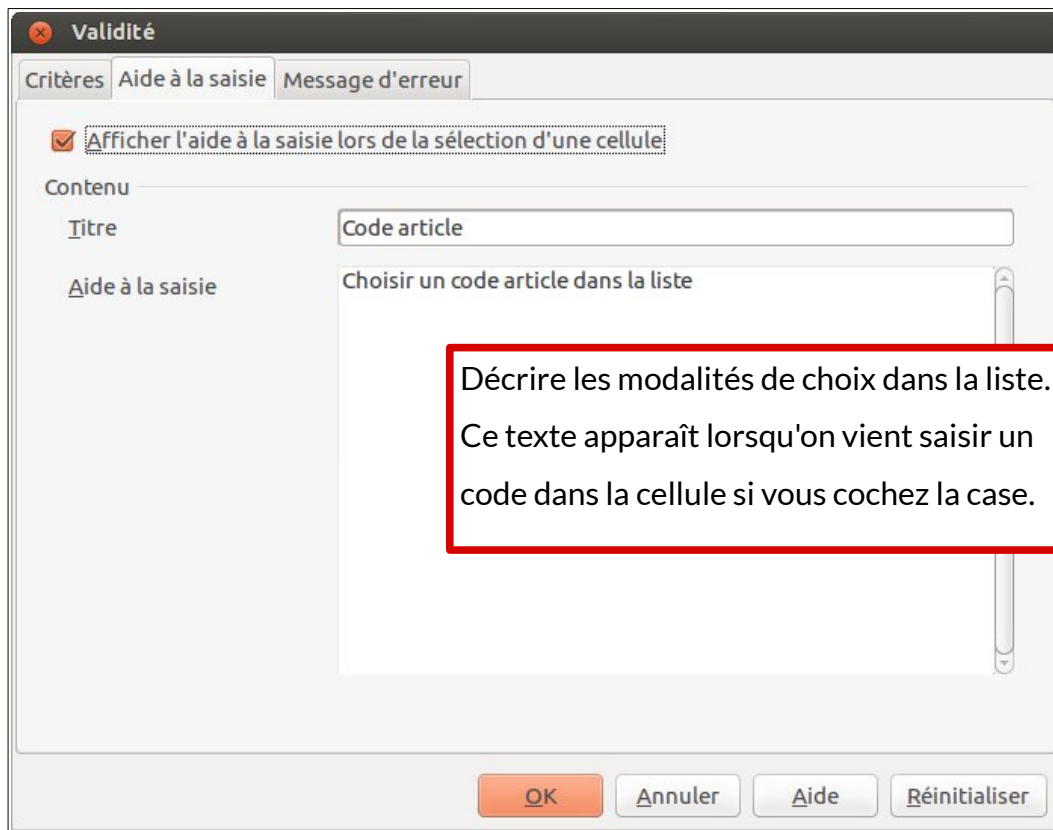
- Se positionner dans la cellule, ici **B3**.

- Lancer le menu **Données > Validité :**

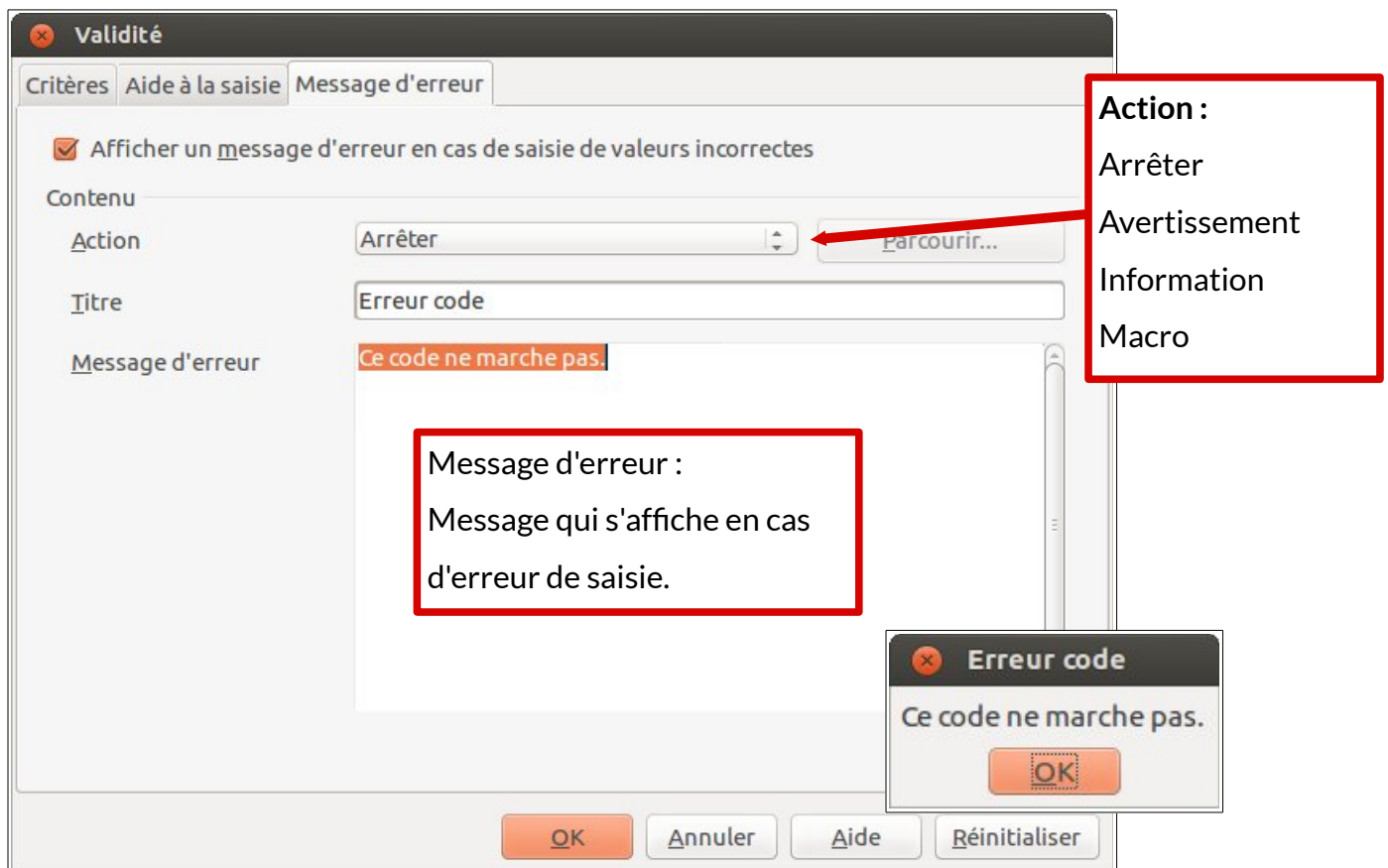
Critères :

- choisir autoriser « Plage de cellules »
- cocher les 3 cases
- sélectionner la première colonne du tableau.

- Éviter les erreurs de saisie : Aide à la saisie



- Éviter les erreurs de saisie : Message d'erreur



- Valider avec le bouton OK.

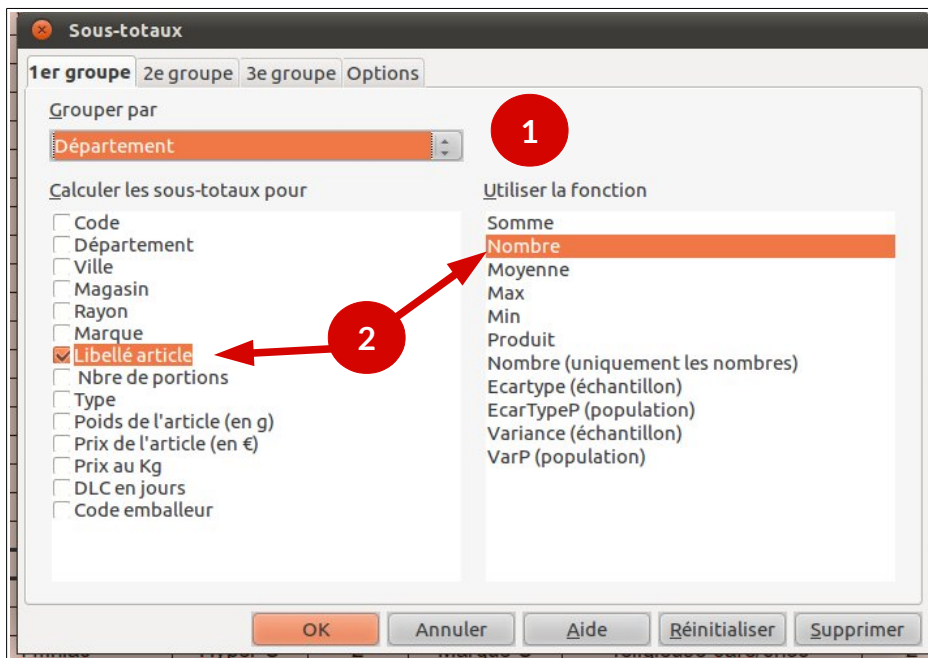
1		
2		
3	Code article	
4	Rayon	
5	Marque	Code article Choisir un code article dans la liste
6	Nom article	
7	Magasin	
8		
9	Prix de l'article en €	
10		
11		

1		
2		
3	Code article	
4	Rayon	R10001
5	Marque	R10002
6	Nom article	R10003
7	Magasin	R10004
8		R10005
9	Prix de l'article en €	R10006
10		R10007
11		R10008
12		R10009
13		R10010
14		R10011

2- Les sous-totaux

Il est possible de grouper les données selon des champs par exemple le département et de demander au tableur de faire des calculs sur un autre champ par exemple les libellés d'article.

- Cliquer n'importe où dans le tableau
- Lancer le menu **Données > Sous-totaux**



Il est possible de grouper selon 3 champs différents et pour chaque groupe de choisir le ou les champs devant faire l'objet du calcul de sous-totaux.

Ici, on groupe par département et on calcule le nombre d'articles associé à chaque département.

- Valider ensuite avec OK.

323	R20918	22	Yffiniac	Hyper U	2	Marque U	gland panâche	2	Inc
324	R20567	22	Yffiniac	Hyper U	2	Marque U	choux lunch	12	Inc
325	R20574	22	Yffiniac	Hyper U	2	Marque U	cornets	2	Inc
326	R20581	22	Yffiniac	Hyper U	2	Marque U	croquant caramel	2	Inc
327	R20587	22	Yffiniac	Hyper U	2	Marque U	cupidon	6	Mt
328	R21260	22	Yffiniac	Hyper U	2	Marque U	royal	2	Inc
329	R20517	22	Yffiniac	Hyper U	2	Marque U	charlotte fruits	2	Inc
330	R21249	22	Yffiniac	Hyper U	2	Marque U	religieuse cafe/choc	2	Inc
331		22 NB					329		
332	R21460	29	Bénodet	Champion	2	Champion	tarte framboise	6	Mt
333	R20909	29	Bénodet	Champion	2	Champion	gland kirsch	2	Inc
334	R10312	29	Bénodet	Champion	1	Nestlé	profiterole	4	Inc

1 Grouper par département.

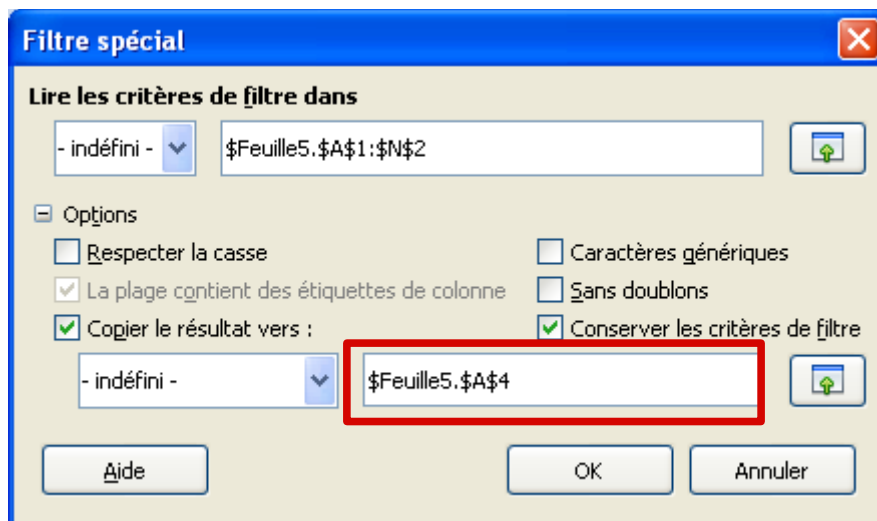
2 Nombre d'articles.

3- Les filtres spéciaux

Reprendre les champs - **les étiquettes de colonnes** - en faisant un copier de la première ligne du tableau à filtrer dans une nouvelle feuille de calcul. Indiquer les critères de filtres dans les colonnes souhaitées.

	A	B	C	D	E	F	G	H	I	J	K	L	M	N
1	Code	Département	Ville	Magasin	Rayon	Marque	Libellé article	Nbre de portions	Type	Poids de l'article (en g)	Prix de l'article (en €)	Prix au Kg	DLC en jours	Code emballageur
2		22		Super U				6						
3														

- Se positionner dans le tableau à filtrer
- Lancer le menu **Données > Filtre > Filtres spécial**



1

2

1 Sélectionner le tableau contenant les critères et **afficher les options**

2 Envoyer le résultat du filtre sous le tableau regroupant les critères du filtre spécial.

- Valider avec le bouton OK.

	A	B	C	D	E	F	G	H	I	J	K	L	M	N
1	Code	Département	Ville	Magasin	Rayon	Marque	Libellé article	Nbre de portions	Type	Poids de l'article (en g)	Prix de l'article (en €)	Prix au Kg	DLC en jours	Code emballageur
2		22		Super U				6						
3														
4	Code	Département	Ville	Magasin	Rayon	Marque	Libellé article	Nbre de portions	Type	Poids de l'article (en g)	Prix de l'article (en €)	Prix au Kg	DLC en jours	Code emballageur
5	R21574	22	Binic	Super U	2	Marque U	tarte poire	6	Multi	600	5,65		5	
6	R21496	22	Binic	Super U	2	Marque U	tarte fruits	6	Multi	600	6,4		4	
7	R21536	22	Binic	Super U	2	Marque U	tarte normande	6	Multi	650	5,25		5	
8	R21280	22	Binic	Super U	2	Marque U	st honoré	6	Multi	450	6,4		3	
9	R21422	22	Binic	Super U	2	Marque U	tarte fraise	6	Multi	600	6,5		3	
10	R21661	22	Binic	Super U	2	Marque U	tarte tatin	6	Multi	780	5,8		5	
11	R20583	22	Binic	Super U	2	Marque U	croquant caramel	6	Multi	600	7,77		5	
12	R20839	22	Binic	Super U	2	Marque U	framboisier	6	Multi	1000	7,36		6	
13	R20822	22	Binic	Super U	2	Marque U	fraisier	6	Multi	600	7,8			
14	R20481	22	Binic	Super U	2	Marque U	charlotte fraise	6	Multi	600	6		4	
15	R21657	22	Binic	Super U	2	Marque U	tarte pomme rhubarbe	6	Multi	650	5,25		5	
16	R20773	22	Binic	Super U	2	Marque U	forêt noire	6	Multi	600	7,32		4	
17	R21482	22	St Briec	Super U	2	Marque U	tarte framboise pomme	6	Multi	600	5,02		5	