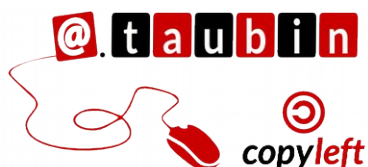


Blog du Prof T.I.M. Technologies Informatique & Multimédia

Fiche « Données »

Table des matières

1-Les tables de données.....	1
2-Les filtres.....	1
2.1- Filtres automatiques.....	1
2.2- Les filtres standards.....	2
3-Les tris.....	3
4-Les groupements de lignes ou de colonnes.....	3
5-La fixation des volets.....	3



anthonytaubin



Technologies
Inform@tique
& Multimé@dia

Le blog du prof TIM



Suivre @BlogduTim

1- Les tables de données

Définition : Qu'est-ce qu'un champ de données ?

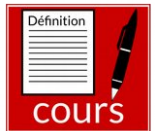


Définition : Qu'est-ce qu'un enregistrement (ou fiche) ?

Définition : Qu'est-ce qu'une table de données ?

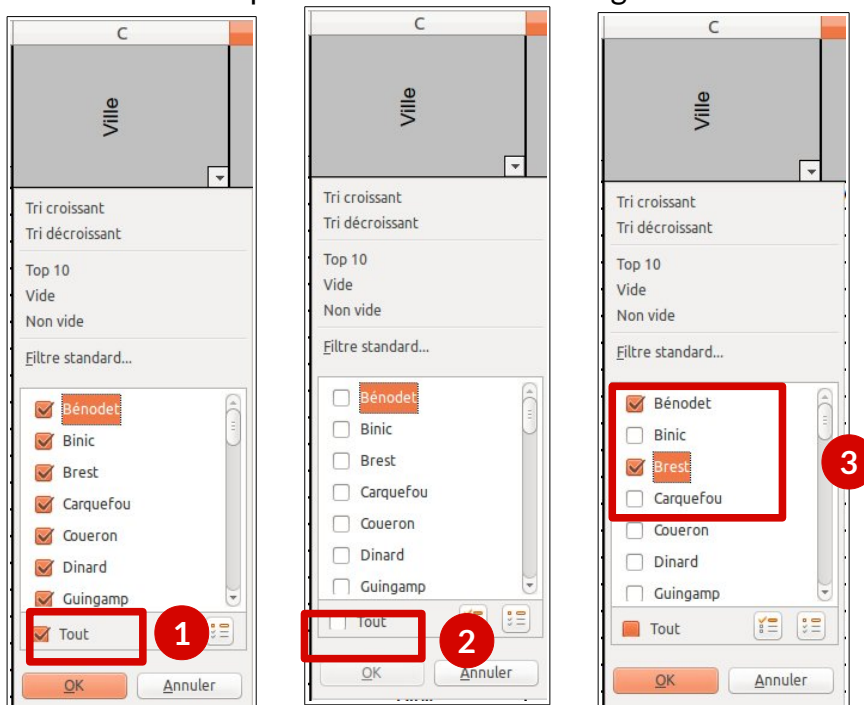
2- Les filtres

Définition : Qu'est-ce qu'un filtre ?



2.1- Filtres automatiques

A l'aide du menu **Données > Filtre > AutoFiltre**, on peut activer les filtres sur la première ligne de la base. Des menus déroulants sont alors disponibles sur chacun des champs de la base, permettant de sélectionner une partie seulement des enregistrements.

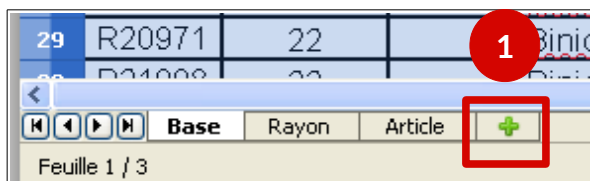
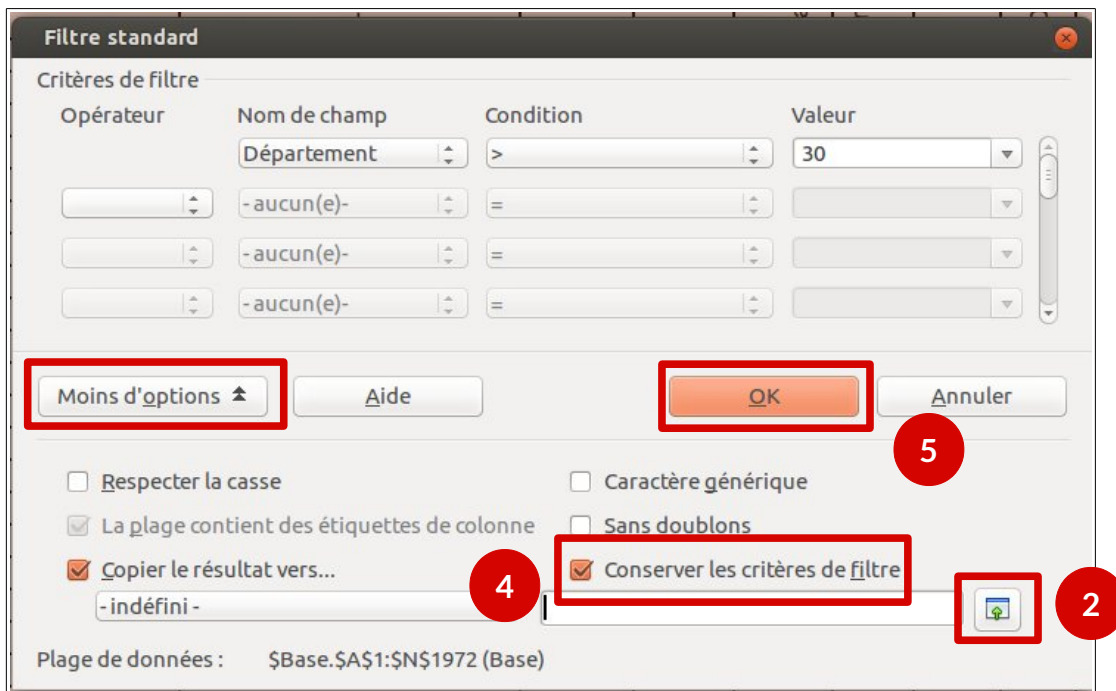


- 1- Tous les enregistrements
- 2- Aucun enregistrement
- 3- Seulement Bénodet et Brest

Remarque : Lorsqu'un filtre est actif, la flèche de la colonne correspondante est bleue.

2.2- Les filtres standards

Ils sont accessibles via le menu **Données > Filtre > Filtre Standard**.



Dans les options, il est possible de copier le résultat du filtre vers une nouvelle feuille.

- 1- Créer une nouvelle feuille en cliquant sur le + vert.
- 2- Réduire le filtre standard et cliquer dans la nouvelle feuille



3- Développer le filtre standard

4- Décocher la case **conserver les critères de filtre**

5- Cliquer sur **OK**

Ce filtre permet d'afficher les départements 22 et 29.

Exercice :

Dans une nouvelle feuille de calcul, sélectionner les enregistrements correspondants à des tartes de la ville de Landivisiau. Ranger ce nouveau tableau dans l'ordre du nombre de portions.

Décrire ci-dessous les manipulations que vous avez effectuées sur la base.

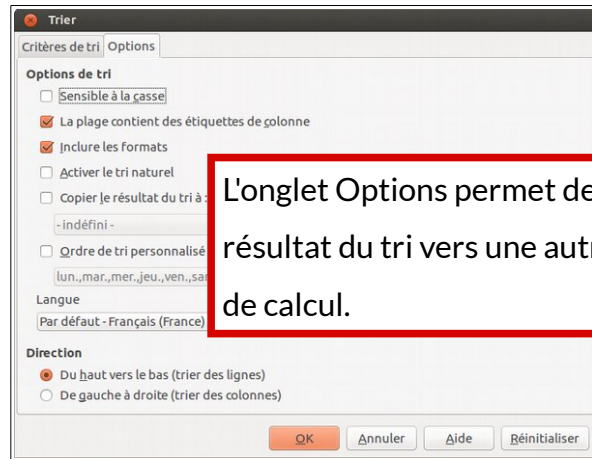
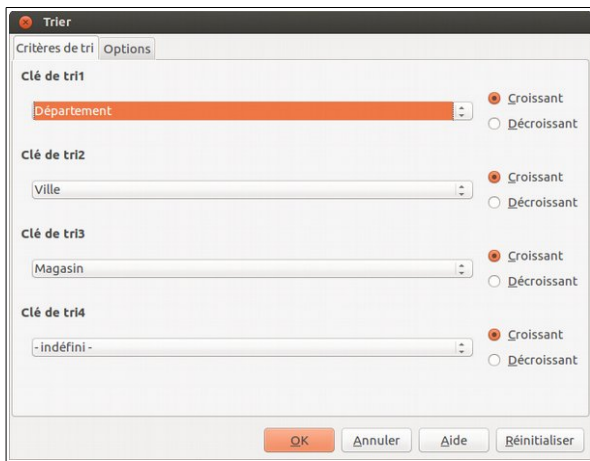


3- Les tris

Définition : Qu'est-ce qu'un tri ?



Ils sont accessibles via le menu **Données > Trier**

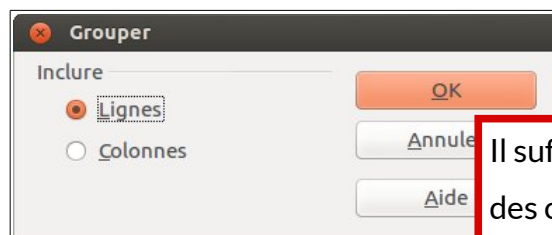


L'onglet Options permet de diriger le résultat du tri vers une autre feuille de calcul.

4- Les groupements de lignes ou de colonnes

Ils sont accessibles via le menu **Données > Plan et groupe > Grouper**

	A	B	C
1	Code	Département	Ville
2	R21615	22	Binic
3	R21574	22	Binic
4	R21496	22	Binic
5	R21536	22	Binic
6	R21280	22	Binic
7	R21422	22	Binic
8	R21817	22	Binic
9	R21661	22	Binic
10	R20656	22	Binic
11	R21687	22	Binic
12	R20565	22	Binic
13	R21787	22	Binic
14	R21847	22	Binic
15	R21601	22	Binic
16	R21746	22	Binic
17	R20636	22	Binic
18	R21149	22	Binic
19	R20583	22	Binic
20	R20398	22	Binic



Il suffit de sélectionner des lignes ou des colonnes, et ensuite d'accéder au menu pour grouper un ensemble de lignes ou de colonnes
Ici, les deux premières colonnes sont groupées. Un clic sur le - les faits disparaître.

5- La fixation des volets

Elle est accessible via le menu **Fenêtre > Fixer**

	A	B	C	D	E	F
1	Code	Département	Ville	Magasin	Rayon	Marque
2	R21615	22	Binic	Marque U	2	Marque U
3	R21574	22	Binic	Super U	2	Marque U
4	R21496	22	Binic	Super U	2	Marque U
5	R21536	22	Binic	Super U	2	Marque U
6	R21280	22	Binic	Super U	2	Marque U
7	R21422	22	Binic	Super U	2	Marque U
8	R21817	22	Binic	Super U	2	Marque U

Il suffit de sélectionner une cellule du tableau. **Les colonnes à gauche** de cette cellule et **les lignes au-dessus** seront fixées et resteront toujours à l'écran.
Sur la copie d'écran ci-contre, les trois premières colonnes et la première ligne du tableau sont fixées.