

Blog du Prof T.I.M. Technologies Informatique & Multimédia

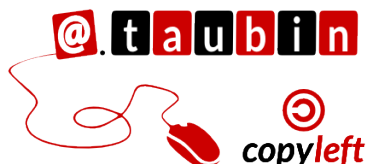
Fiche n°2 – Symbolique des Polices

Table des matières

| | |
|--|---|
| 1-Classification des polices..... | 1 |
| 2-Polices à empattement : serif..... | 1 |
| 2.1-Égyptiennes..... | 1 |
| 2.2-Elzévir..... | 1 |
| 2.3-Didots..... | 2 |
| 3-Polices sans empattement : sans serif..... | 2 |
| 4-Polices cursives..... | 2 |
| 5-Polices scripts..... | 3 |
| 6-Polices fantasy..... | 3 |
| 7-Polices monospace..... | 3 |

Les sources :

- [Wikipedia](#)
- <http://www.newave.be/> avec l'autorisation de J.F. Floymon de la société Newave agence web.




anthonytaubin



Technologies
Inform@tique
& Multimé@

Le blog du prof TIM



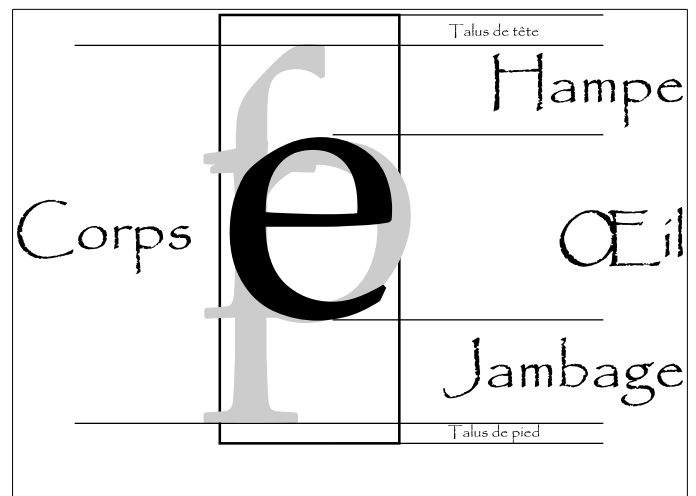
 Suivre @BlogduTim

Fiche n°2 – Symbolique des Polices

1- Classification des polices

Les polices font l'objet de **classification** (Thibaudeau, Vox, etc.).

Le World Wide Web Consortium, organisme de normalisation des technologies du Web, a défini pour sa norme de présentation CSS cinq familles de polices génériques.



2- Polices à empattement : serif

Elles sont bien adaptés pour des actes notariés, un livre d'histoire médiéval, des histoires dans un

univers moyenâgeux etc. Toutefois, **elles font un peu vieillot !**

Garamond  Empattements triangulaires

2.1- Égyptiennes

Les égyptiennes, par leurs empattements en forme de **brique**, représentent **la lourdeur, la solidité.**

A a

2.2- Elzévir

Les elzévir, par leurs empattements en forme de **triangle**, représentent **l'élégance, la finesse, le classicisme.**

A a

2.3- Didots

Les didots ou didones, par leurs empattements en forme de **traits fins**, représentent **la clarté, la rigueur, le romantisme**.

A a

3- Polices sans empattement : sans serif

Elles sont bien adaptés pour **les entreprises qui sont en symbiose avec leur temps**, pour les documents techniques, les rapports industriels. **La rigueur et la sobriété des formes** leur donnent de la classe voir un **aspect Zen**.

La spécificité des polices antiques (sans empattement) est qu'elles sont par leur simplicité par définition **des polices sérieuses, dynamiques, sobres et modernes**.

Impact

Outre les empattements, les éléments qui composent les caractères comme la courbe ainsi que l'œil entre autres ont tout aussi leur importance.

En effet, si on veut créer un logo pour une chaîne de pâtisserie ou pour des produits féminins, on utilisera une police avec des courbes ainsi qu'un

œil assez large pour montrer la finesse du milieu. Au contraire si on devait choisir une police pour un logo plus masculin ou pour la construction on privilégiera des polices bien droites avec un œil « normal ».

4- Polices cursives

Elles simulent l'écriture à la main. Elles peuvent convenir dans le cadre de projet avec des écoles

car elles sont **plus simples à lire pour les enfants**. Elles s'opposent à l'écriture en script.

Un Pilgi

5- Polices scripts

Leur lecture est peu aisée et fatigante. Elles ne doivent pas être utilisées pour des documents longs. Elles peuvent être utilisées pour donner de

l'intimité à un texte. Elles ont un effet esthétique qui peut valoriser un poème ou une marque.

URW Chancery L

6- Polices fantasy

Elles sont exotiques et plus décoratives qu'utilisables pour du long texte. Elles peuvent

convenir pour des titres.

28 DAYS LATER

7- Polices monospace

Elles sont à chasse fixe, c'est à dire que tous les caractères prennent la même place. Elles permettent d'aligner verticalement les

caractères de lignes successives, notamment dans la présentation de données et certains codes sources.

Droid Sans Mono