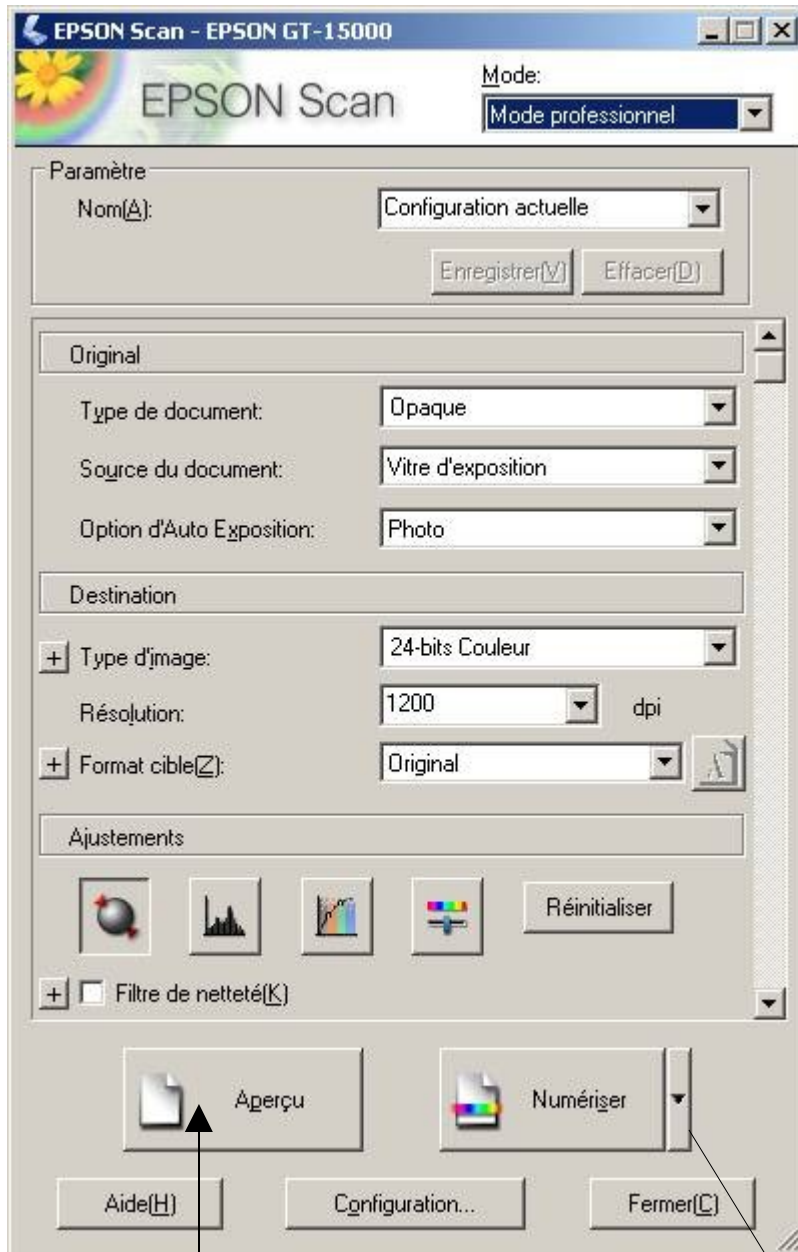


Utilisation du Scanner

Lancer le logiciel « EPSON Smart Panel »



1) Scanner une image

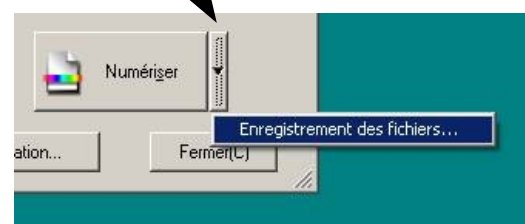


Réglages :
Opaque
Vitre
Photo

Réglages types :
Résolution :
Document papier :
200 dpi
Transparent : 400 dpi

Cliquer sur la flèche pour choisir les options d'enregistrements.

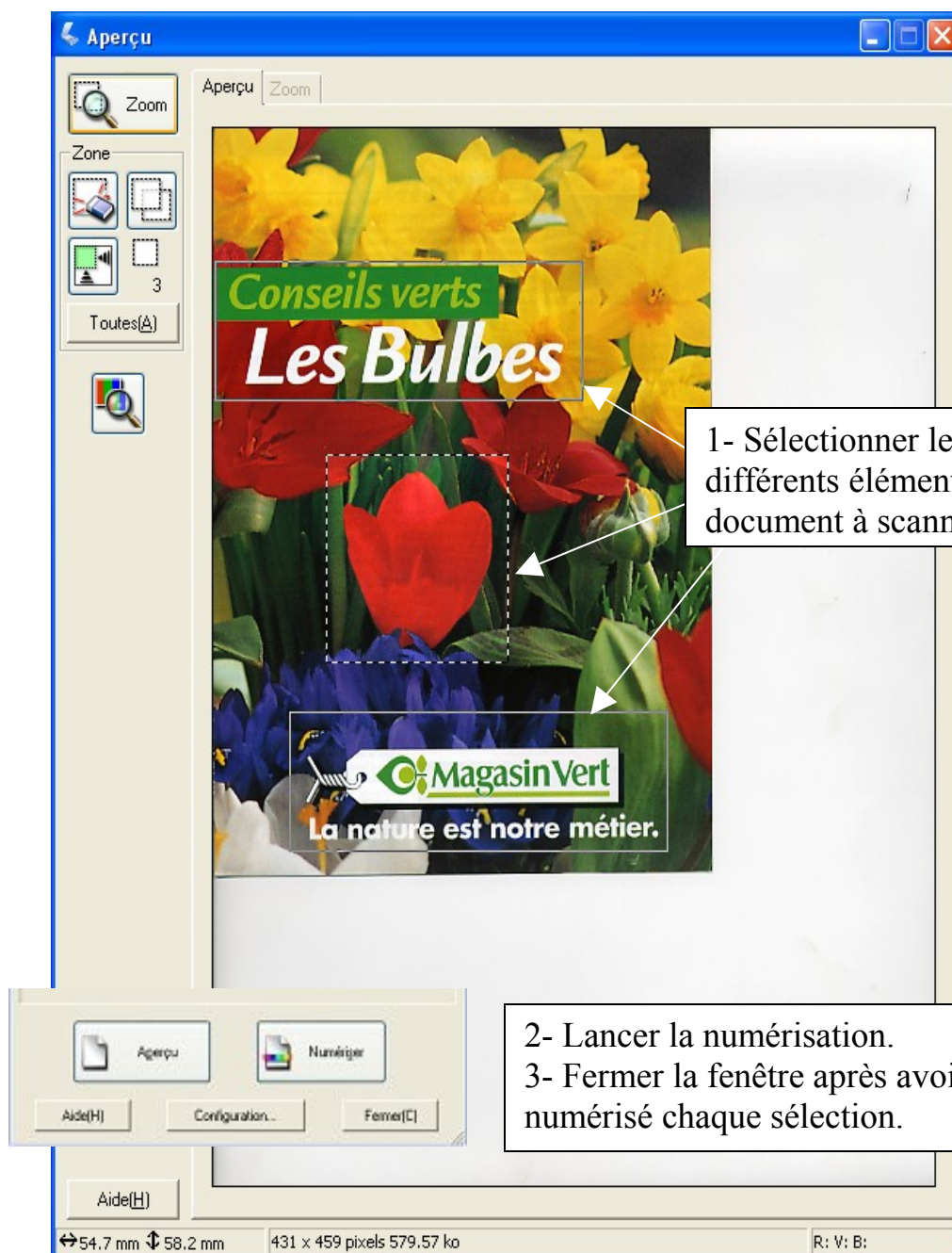
Cliquer sur Aperçu pour visualiser le document sur la vitre d'exposition.





Le bouton « Parcourir » permet de choisir l'emplacement d'enregistrement des fichiers scannés.

Le format de l'image scannée : choisir JPEG pour un rendu standard et PDF pour une impression directe.



1- Sélectionner les différents éléments du document à scanner.

2- Lancer la numérisation.
3- Fermer la fenêtre après avoir numérisé chaque sélection.