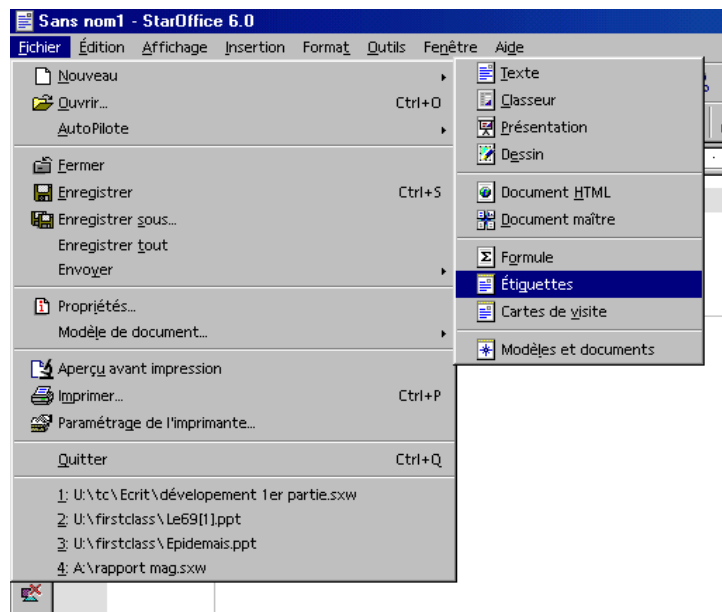
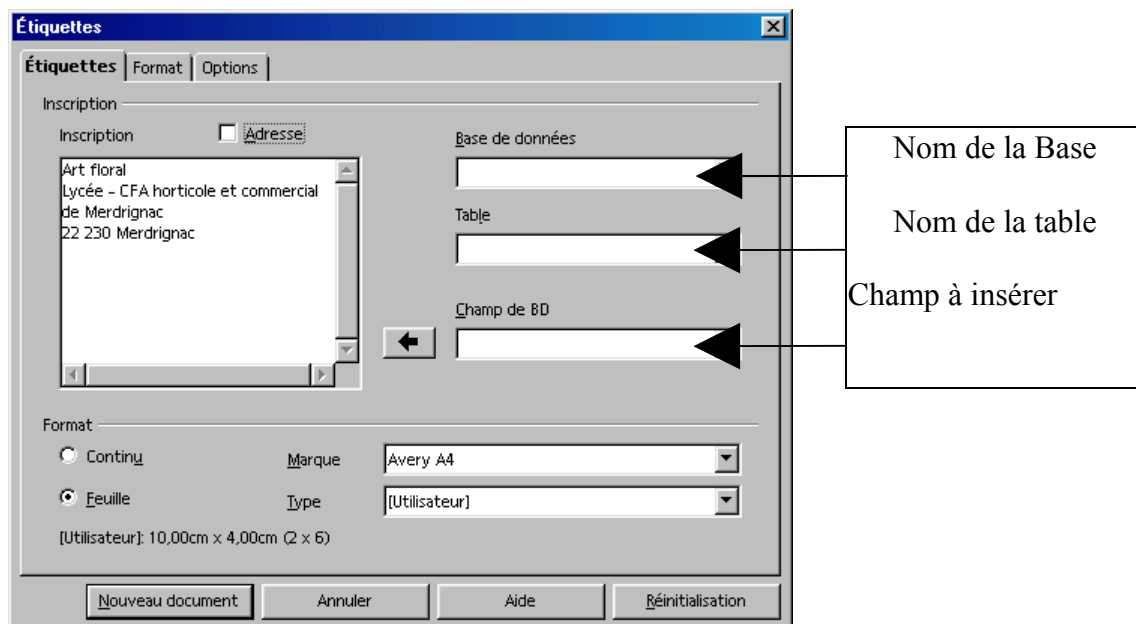


Fiche Etiquettes

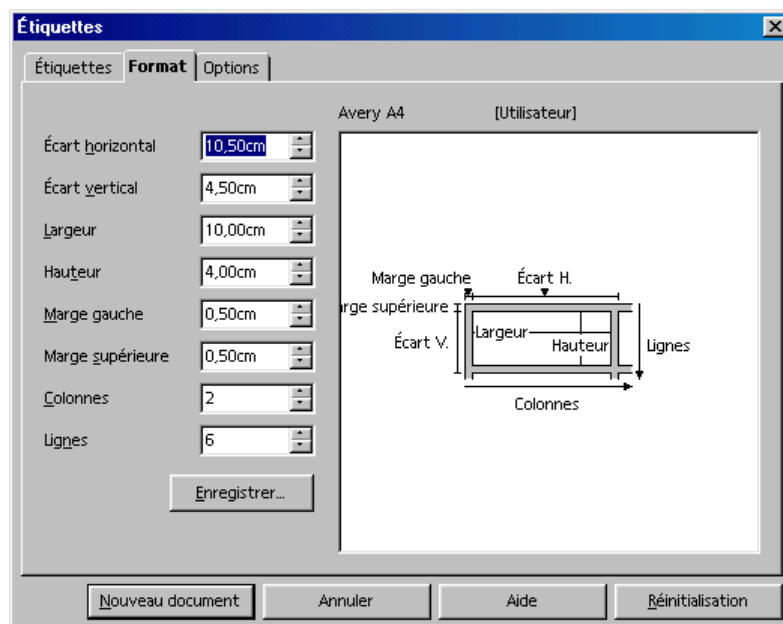
Lancer la création d'étiquette à l'aide du menu "Fichier – Nouveau – Etiquettes".



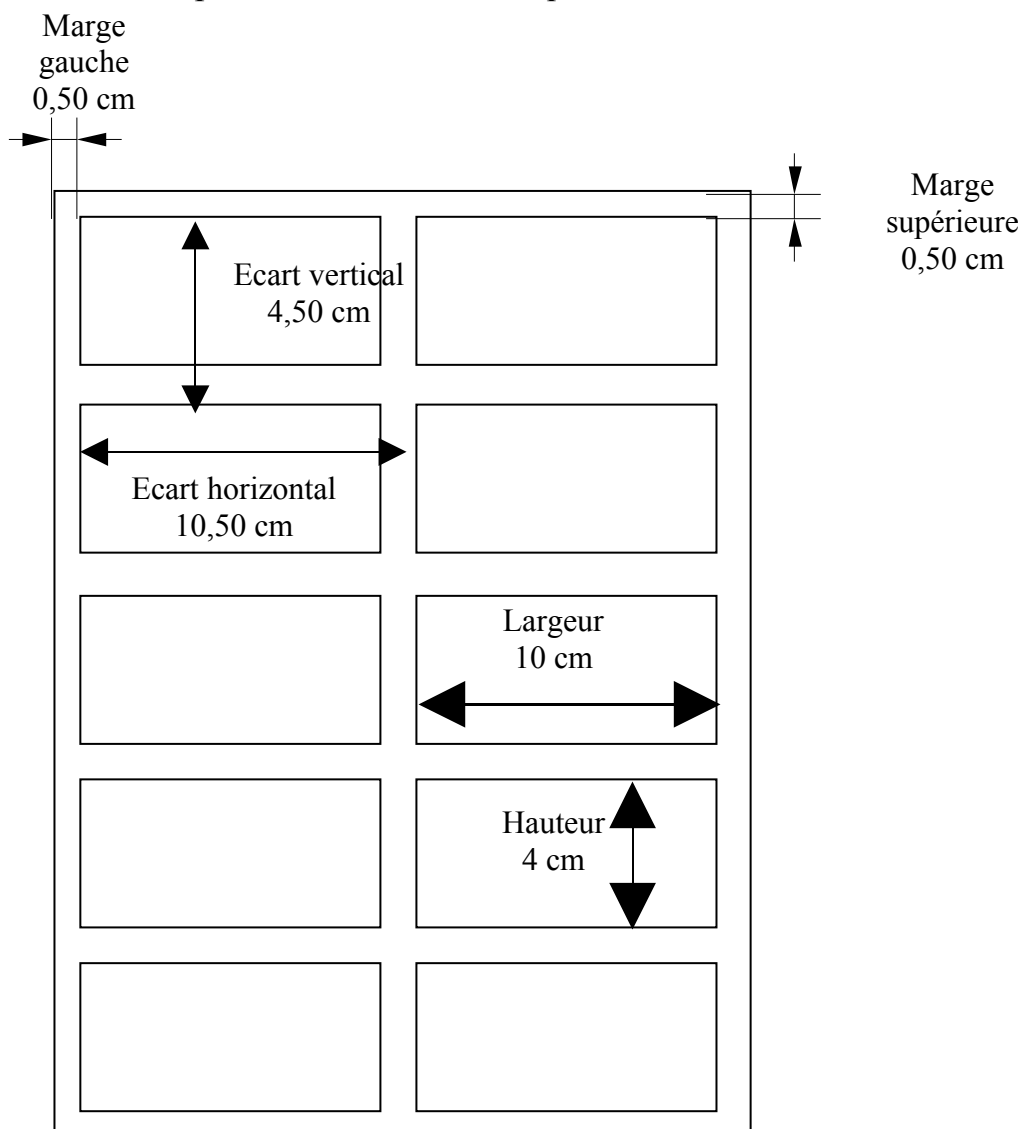
Dans l'onglet "Etiquettes", saisir le texte de l'étiquette. Il est également possible d'utiliser les champs d'une base de données pour réaliser un publipostage. Pour cela il faut choisir la base de données et la table puis insérer les champs de la base de données.



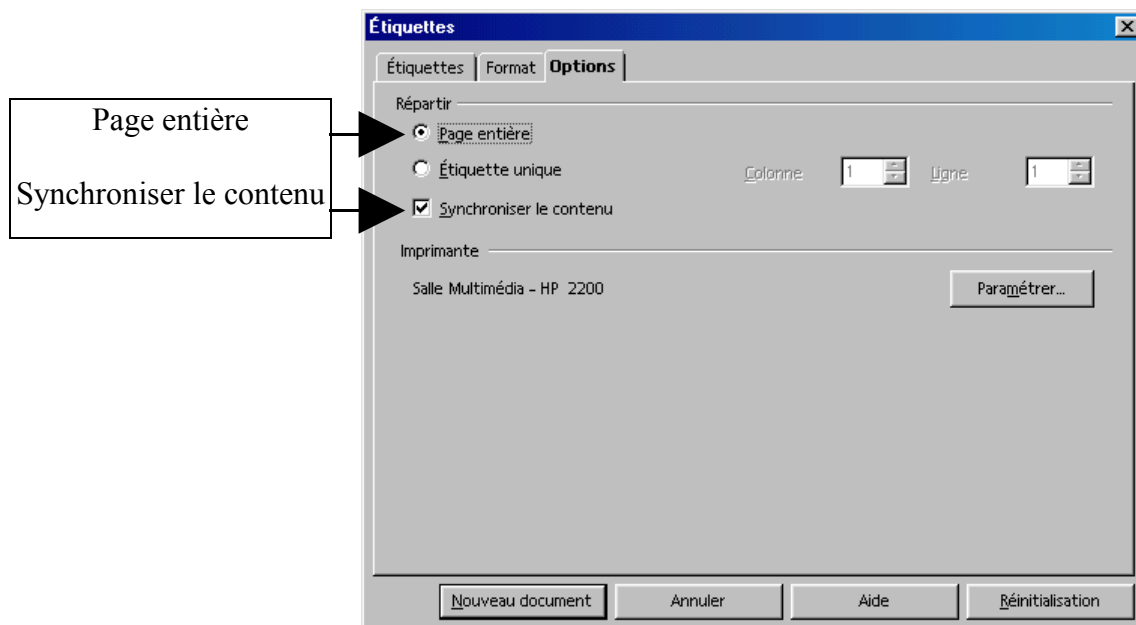
Dans l'onglet "Format", saisir les dimensions de l'étiquette. Il est également possible d'utiliser des formats pré-réglés.



Exemple de valeurs pour la réalisation d'étiquette de 10 cm sur 4 cm.



Dans l'onglet "Options", choisir "Page entière" et cocher la case "Synchroniser le contenu".



Résultat obtenu en utilisant les données de l'exemple de la fiche :

