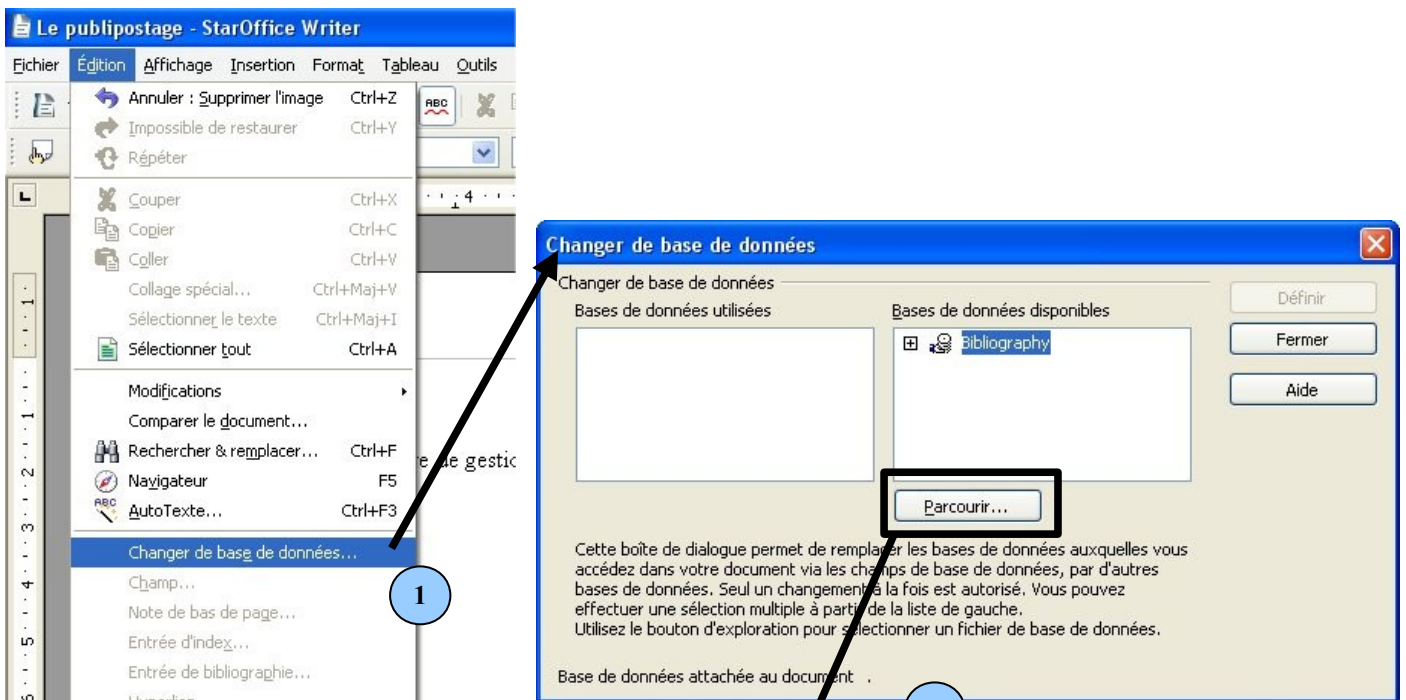
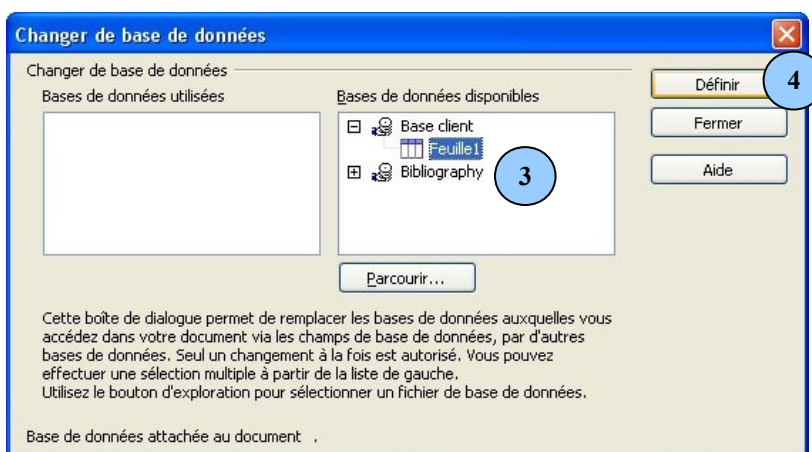
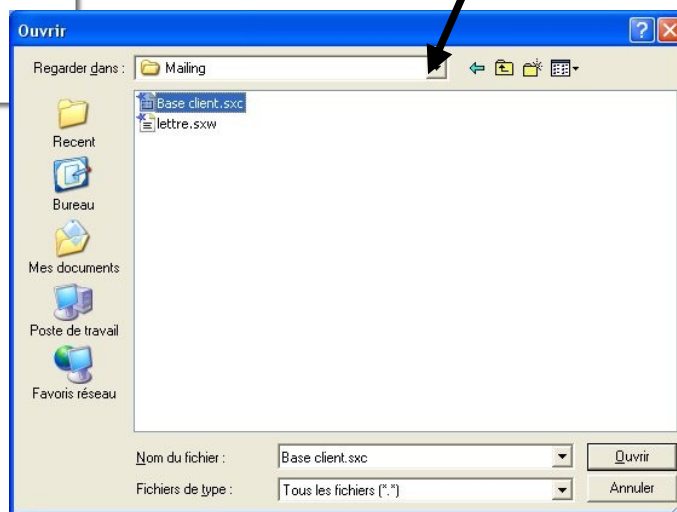


Le publipostage

1- Ouvrir la fenêtre de gestion des sources de données à l'aide du menu « Edition-Changer de base de données »

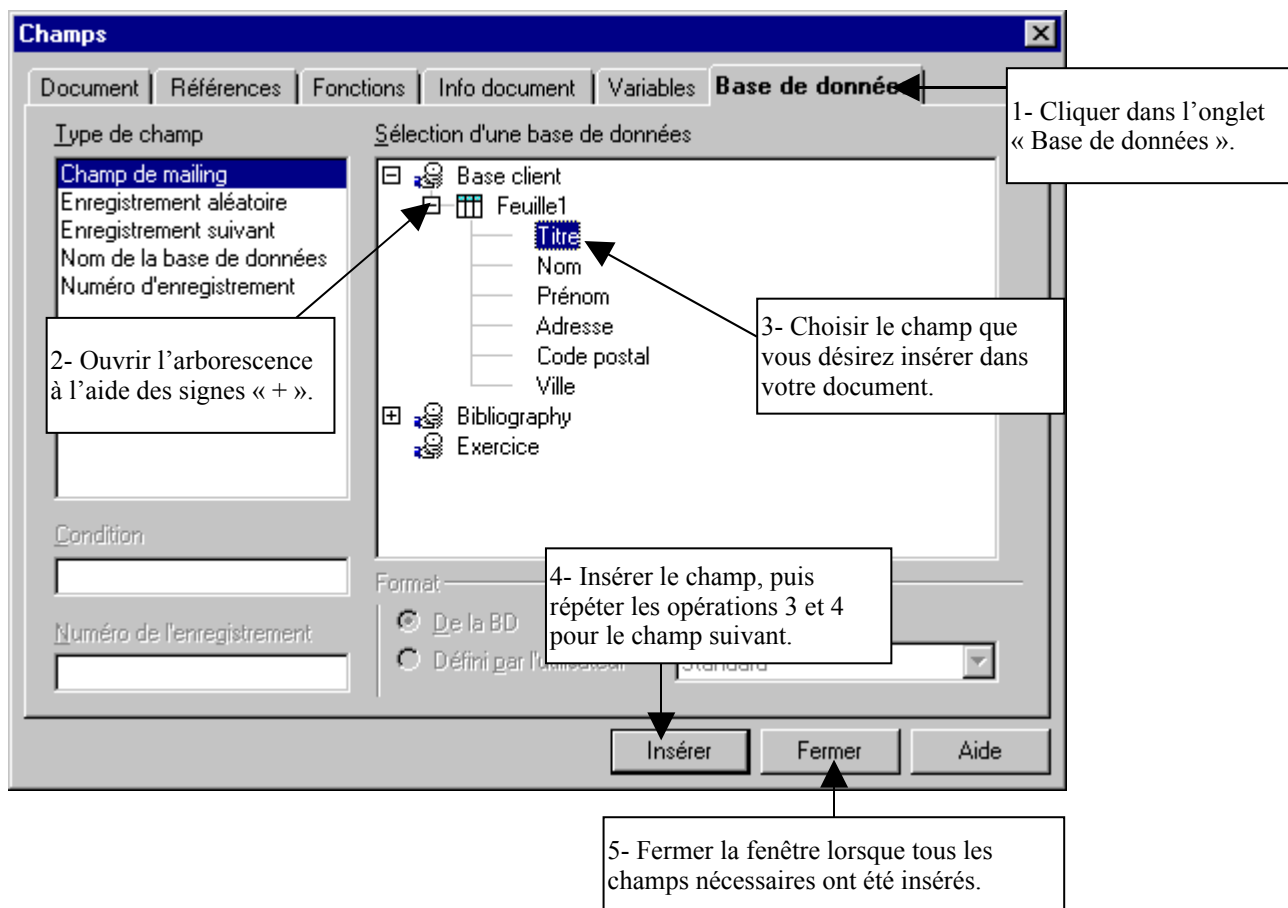


2- Sélectionner « Parcourir » puis ouvrir le base de données (un classeur par exemple)



3- Sélectionner la table de données (une feuille de calcul d'un classeur par exemple)
4- Cliquer sur « Définir »

2- Ouvrir la fenêtre des champs à l'aide du menu « Insertion-Champs-Autres »



3- Ouvrir la fenêtre Mailing à l'aide du menu « Outils-Assistant Mailing »

