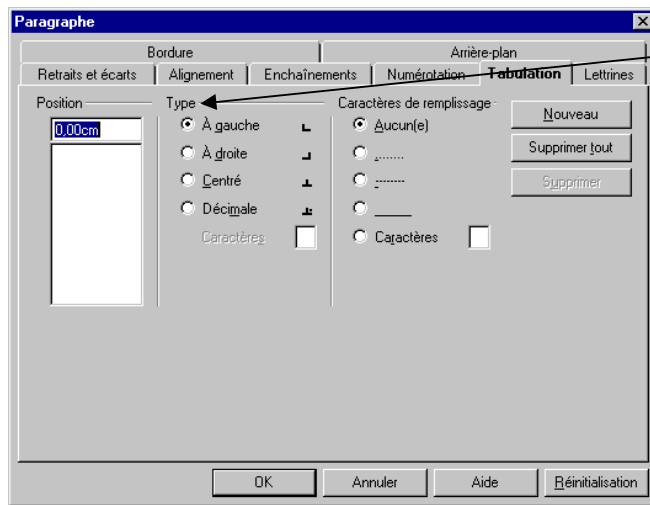


FICHE TABULATION

Les types de tabulations disponibles dans format - paragraphe



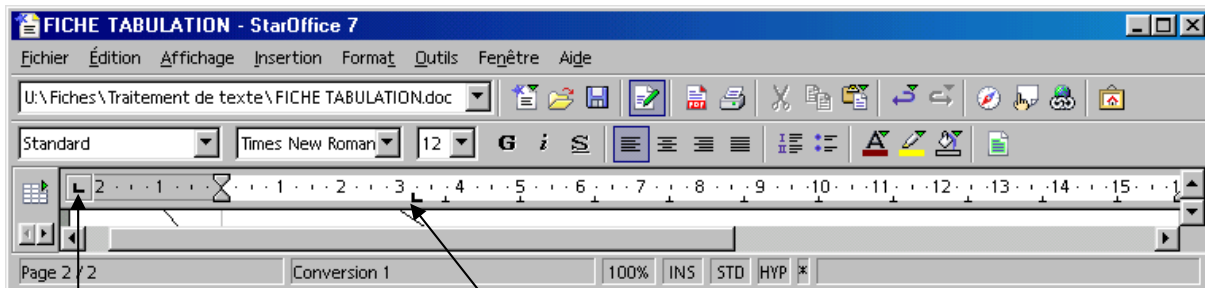
Permet de choisir le type d'alignement souhaité :

- aligner le texte à gauche.
- Aligner à droite
- Aligner centré
- Aligner sur la virgule.

Je veux aligner le texte comme ci-dessous :

2457BX	Niche Dim: L.99 x 1.95 x H.99 cm.....	64,00 €
541BX	Canapé pour chat Dim: 50 x 44 x 17 cm.....	5,32€
57811BX	Griffoir.....	2,90€
À droite	À gauche	Décimal

Comment utiliser les tabulations :



1- Cliquer dans cette zone pour choisir le type de taquet désiré .

2- A l'aide de la souris placer le 1^{er} taquet sur la règle.

3- Appuyer sur la touche « tabulation », puis commencer la saisie. Ici : 2457BX

4- Reprendre les points 1 à 3 puis saisir « Niche Dim: L.99 x 1.95 x H.99 cm »

5- Reprendre les points 1 à 3 puis saisir « 64,00 € »

6- Taper entrée. Les tabulations sont toujours en place. On peut donc les utiliser pour la ligne suivante (il suffit d'utiliser la touche tabulation pour déplacer le curseur).

7- Lorsque les trois lignes sont saisies on peut retirer les tabulations en cliquant sur les taquets et en les faisant glisser sur la page.