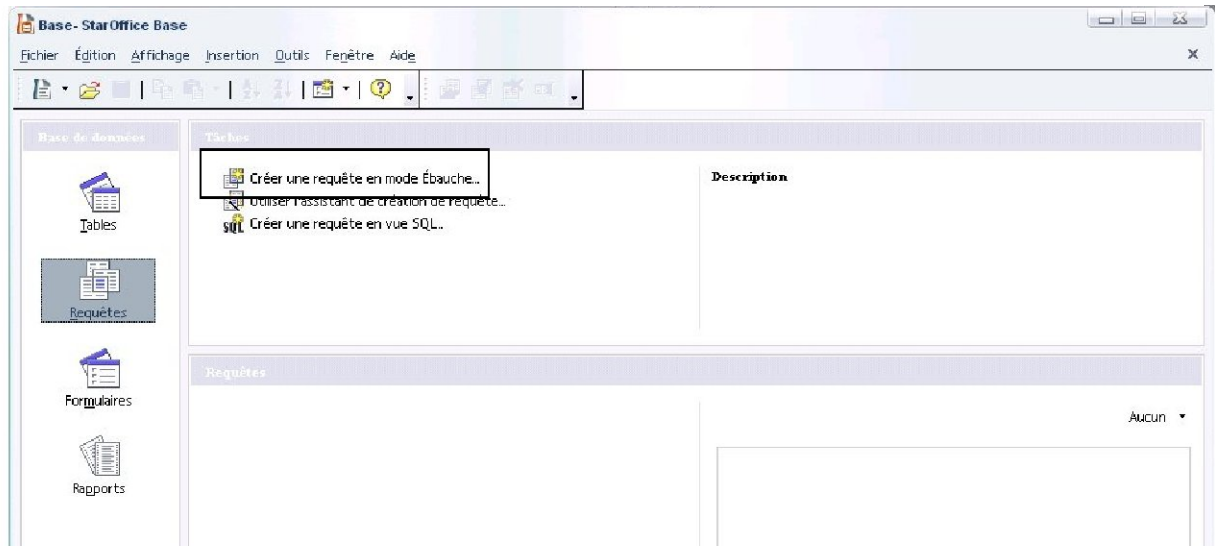


Fiche Base de données n°5

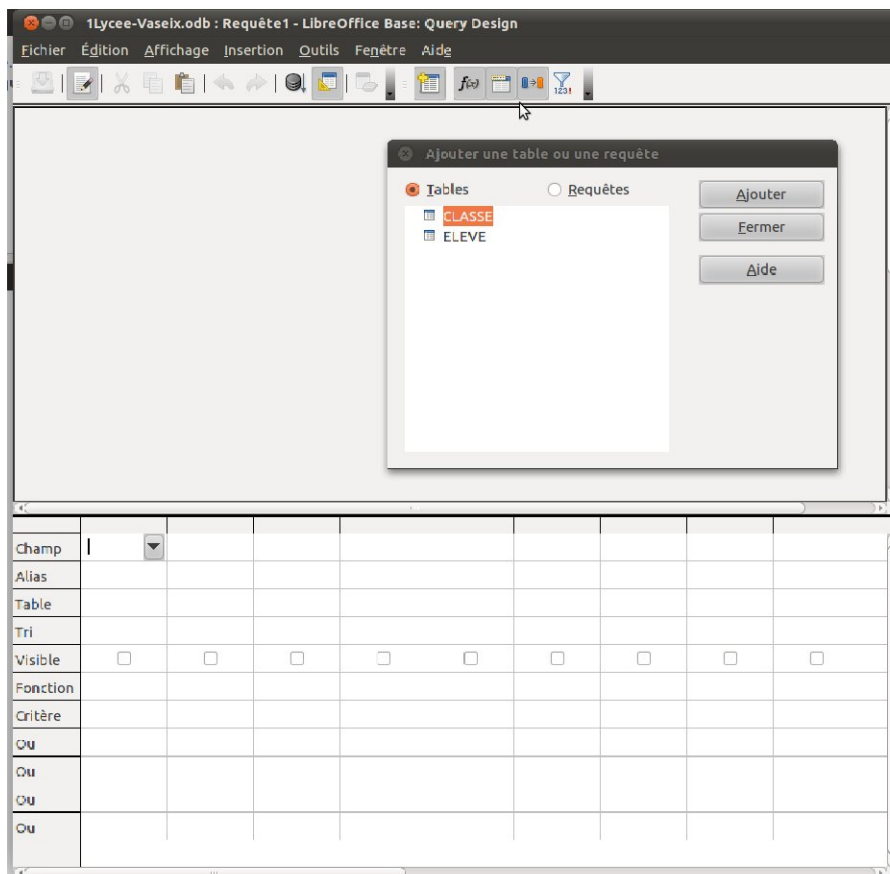
Ébauche de requête

Les **requêtes** sont des **interrogations** de la base de données. Elles permettent de sélectionner, supprimer, ajouter ou mettre à jour des enregistrements dans une base de données. Elles permettent aussi de trier, de filtrer et d'étudier les données de la base. Pour finir, elle permettent également des manipulations sur la structure même de la base de données.

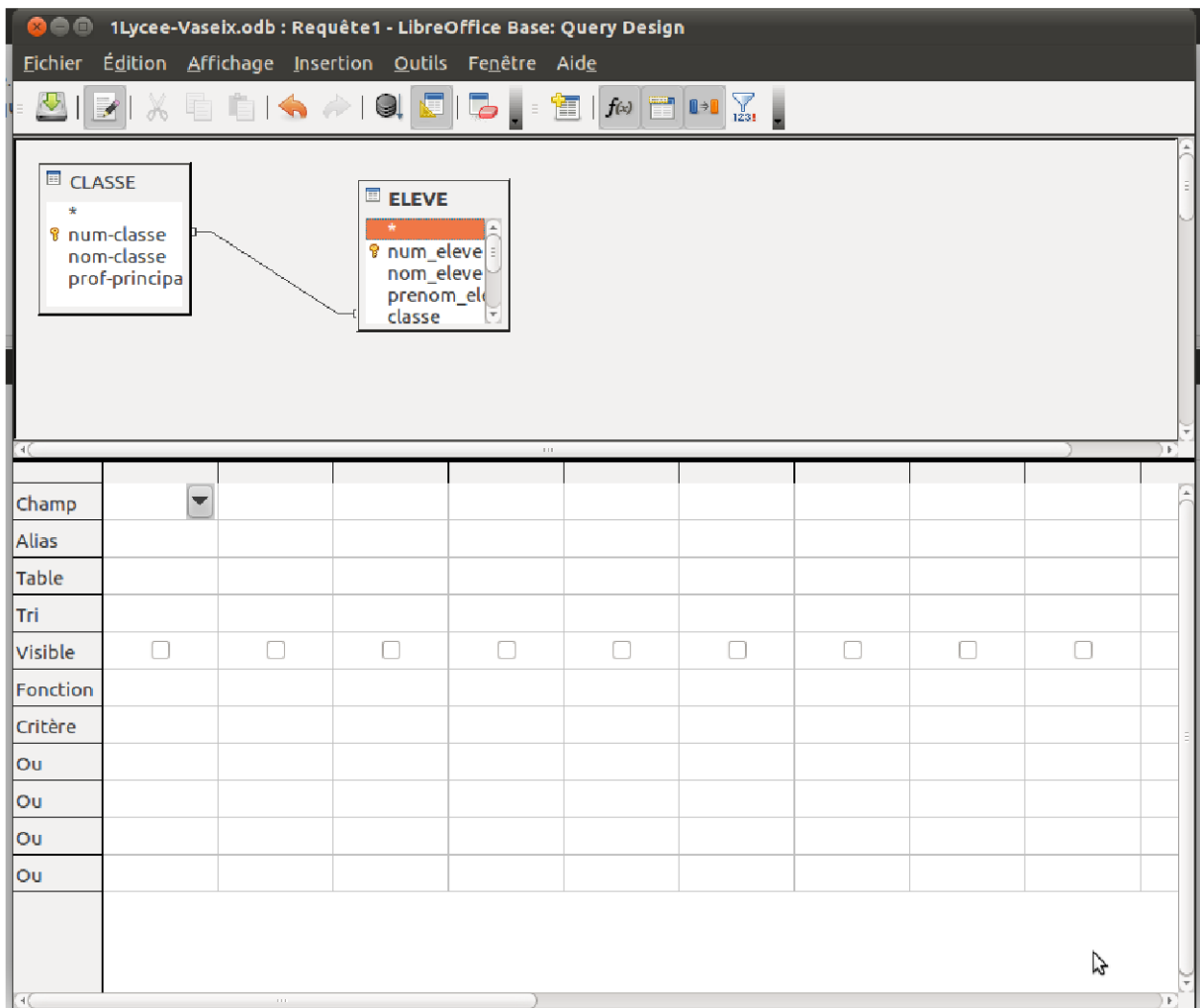
- 1- Ouvrir la base de données
- 2- Lancer la création d'une requête (en mode ébauche)



- 3- La fenêtre d'ébauche des requêtes



4- Il faut ensuite mettre en forme la requête



- **Champ** : pour inclure les champs dans cette ligne vous pouvez double cliquer sur les champs montrés dans la table de la fenêtre supérieure, ou faire un glisser/poser à partir de celui-ci.
- **Alias** : La ligne Alias vous permet de changer l'entête d'une colonne
- **Visible** ; La ligne Visible vous permet d'utiliser un champ comme critère de sélection, sans pour autant l'afficher.
- Cette ligne vous permet d'utiliser des fonctions de sommaire ou de groupement.
- **Critères** : Cette ligne vous permet de spécifier des conditions de filtrage des enregistrements.