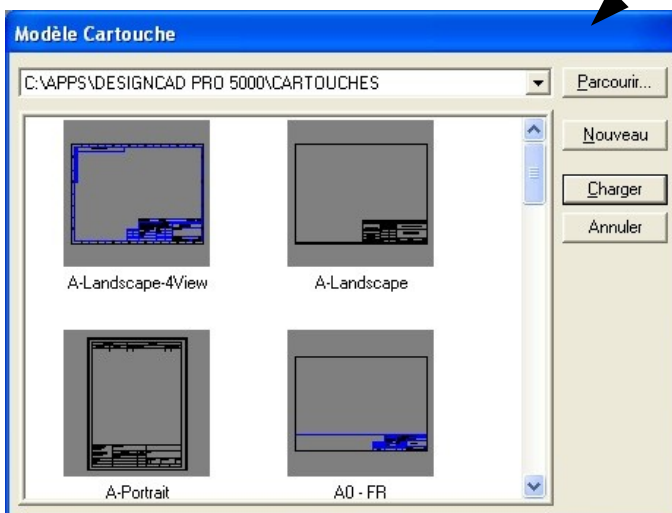
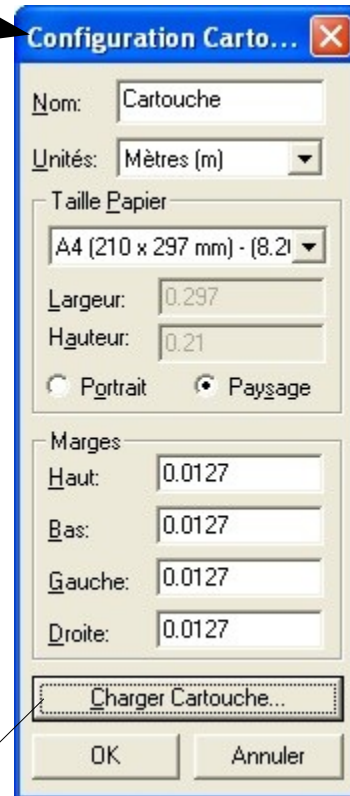


# Jardicad – Fiche n°4

## 1- Les cartouches :



1- Paramétrer le cartouche :  
Nom  
Unités  
Taille du papier  
Portrait ou Paysage

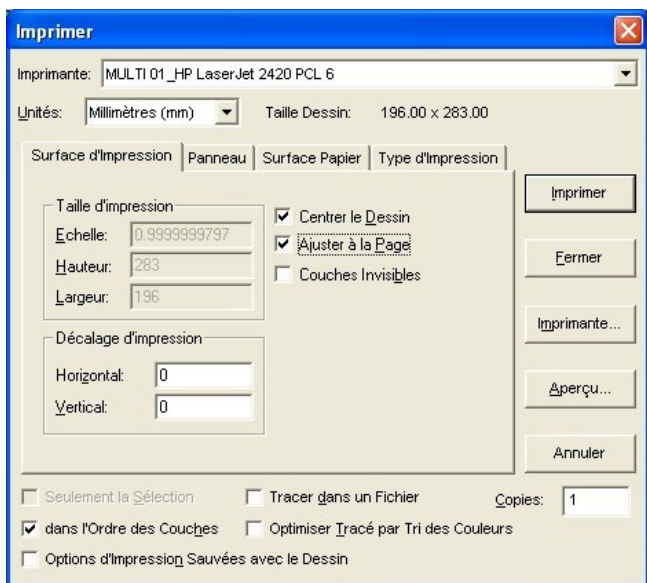


2- Choisir un modèle de cartouche  
3- Faire OK

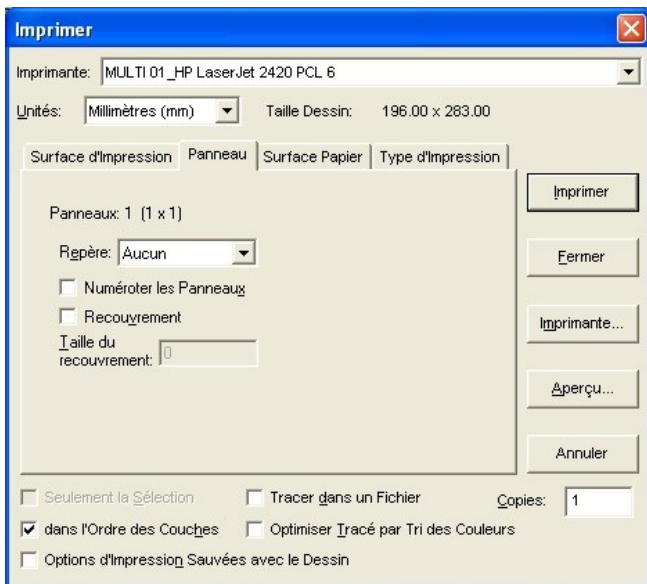


## 2- L'impression :

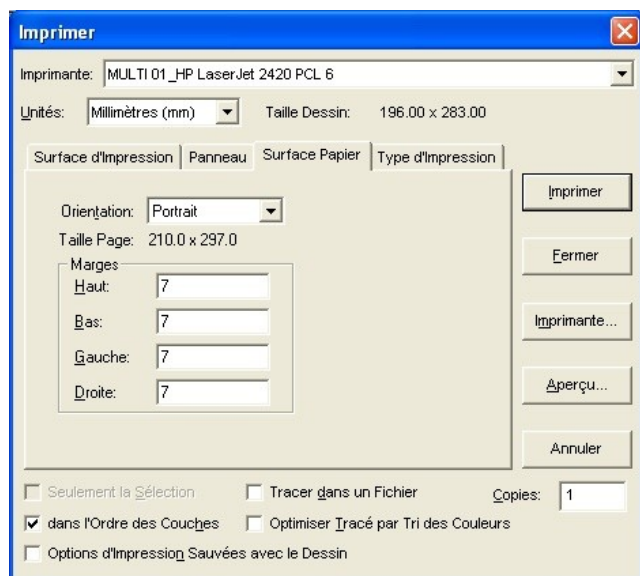
Comme dans pratiquement tous les logiciels, le menu est accessible depuis « fichier - Impressions »



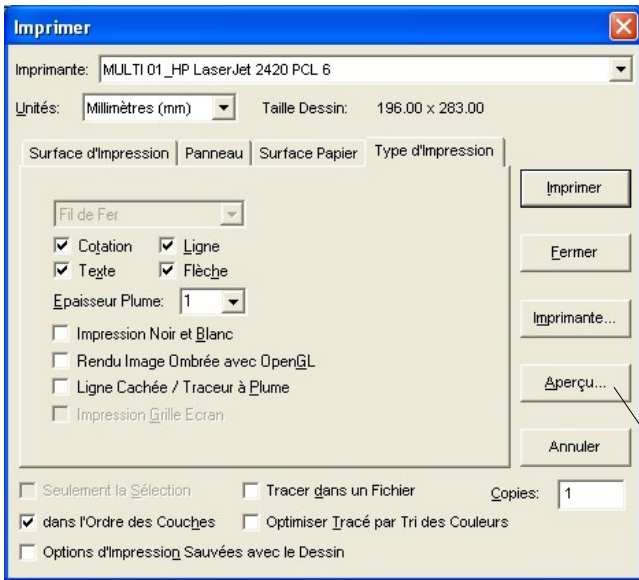
- Si « Ajuster à la Page » est coché,  
le logiciel paramètre seul l'échelle.  
- Sinon, on peut déterminer  
manuellement l'échelle de  
l'impression.



- Pour une impression en panneau.



- Orientation  
- Marges



- Éléments imprimés  
- Type  
- Rendu

Attention pour fermer l'aperçu,  
cliquer sur cette croix. Celle  
en haut de l'écran ferme le fichier  
et non l'aperçu !!!

