

Itinéraires et Plans

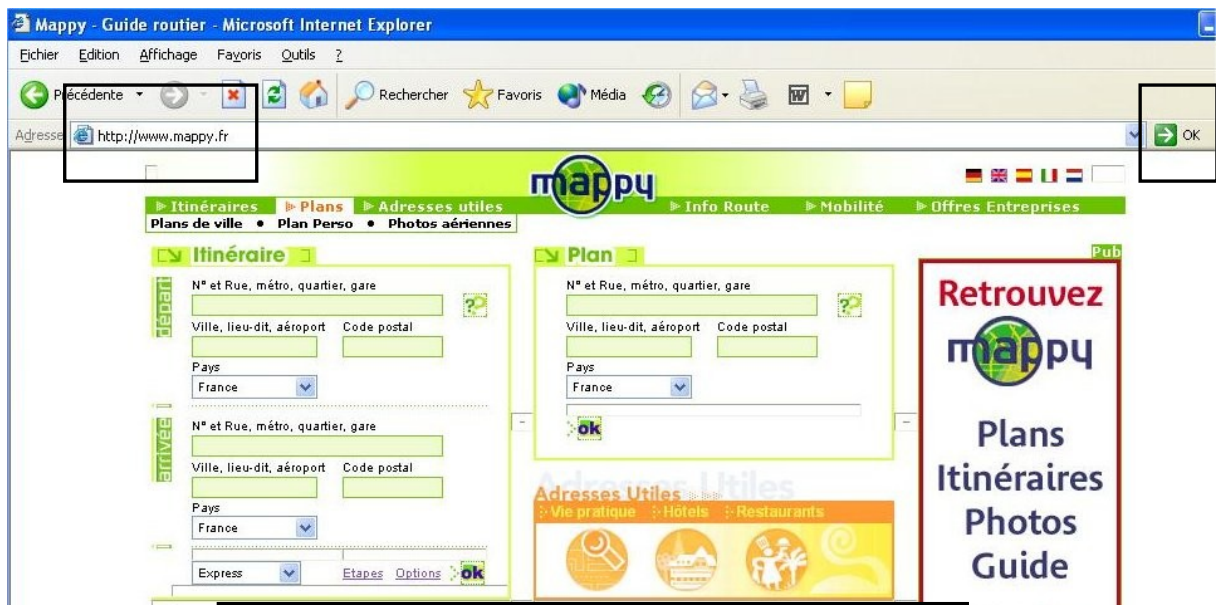
Plusieurs sites sont spécialisés dans le domaine des plans et des itinéraires routiers. Les deux sites les plus utilisés en France sont Mappy et Viamichelin.

Cette fiche présente www.mappy.fr. Le site de Michelin (www.viamichelin.fr) fonctionne selon le même principe.

Pour « récupérer » une carte sur internet, voir aussi google maps, geoportail.fr et openrunner.com

1^{ère} Se connecter au site :

Taper l'adresse du site dans la barre d'adresse de votre navigateur internet (ici nous utiliserons Internet Explorer), puis cliquer sur OK.



Deux services à votre disposition :
Dans la partie droite de l'écran, vous avez la possibilité d'entrer une adresse de départ et une adresse d'arrivée pour obtenir un itinéraire entre deux points.
Dans la partie gauche de l'écran, vous avez la possibilité d'entrer une adresse afin d'obtenir un plan.

2^{ème} : pour obtenir un itinéraire

Itinéraire

depart

N° et Rue, métro, quartier, gare
6 rue du Porhoët

Ville, lieu-dit, aéroport Code postal
Merdrignac 22230

Pays
France

arrivée

N° et Rue, métro, quartier, gare
15 avenue du 8 mai

Ville, lieu-dit, aéroport Code postal
Ponts de Cé 49130

Pays
France

Express

Etapes Options **ok**

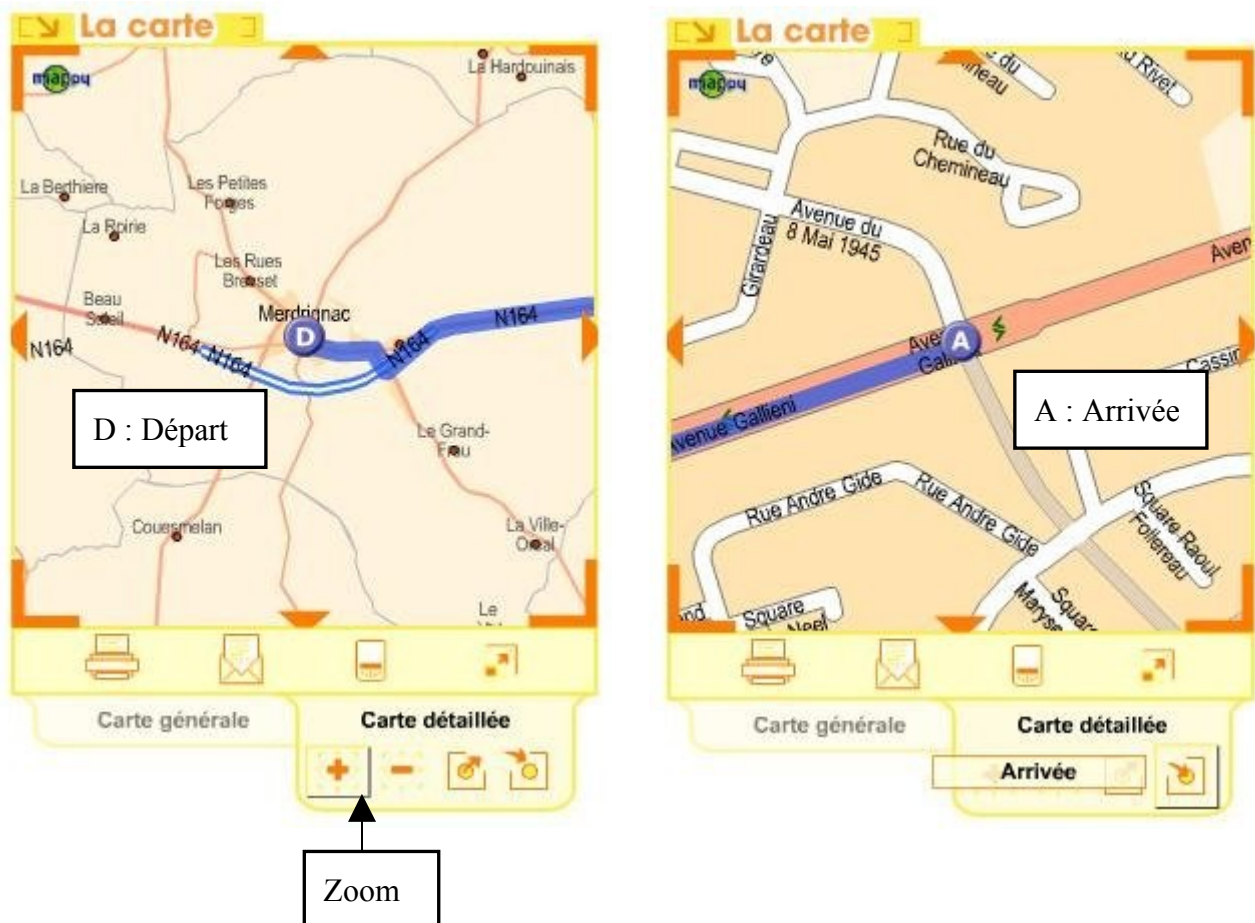
Renseignements concernant le point de départ.
(Soyez le plus précis possible)

Renseignements concernant le point de d'arrivée.
(Soyez le plus précis possible)

Cliquer sur OK

Mappy vous fourni deux informations :

➤ Une carte :



➤ Un itinéraire détailler :

Cumul	Temps	Feuille de route
0 m	0H00	Merdrignac (22, France) (la rue n'a pas été trouvée)
		Sortir de Merdrignac [790m]
790 m	0H01	Prendre la D6 [790m]
1 Km	0H02	Prendre la N164 [27.0km]
29 Km	0H22	Sortir et prendre la N112 [29.1km]
51 Km		via Pacé
58 Km	0H41	Suivre le panneau ANGERS NANTES ZONE INDUSTRIELLE OUEST RENNES-QUARTIERS OUEST ET SUD
		et prendre la N136 [8.4km]
		passage à proximité de Rennes
66 Km	0H49	Suivre le panneau D163 + C.H.R. HOPITAL SUD CHATEAUBRIANT ECOMUSEE PAYS DE RENNES LA POTERIE LES OURMES VERI-SUR-SEICHE
		Sortir et prendre la D163 [11.1km]
		via Vern-sur-Seiche
69 Km		
78 Km	01H02	Continuer sur la D41 [20.5km]
99 Km	01H19	Continuer sur la D94 [17.9km]
117 Km	01H35	Continuer sur la D775 [31.0km]
		en direction de D775 ANGERS SEGRE LAVAL CRAON
		via Vergennes
		via Hoyant-la-Gravoyère
130 Km		
140 Km		
148 Km	02H04	Arriver à un rond-point ou une place et continuer sur la D923 [1.6km]
150 Km	02H05	Arriver à un rond-point ou une place et prendre à gauche la D863 [15.4km]
165 Km	02H19	Prendre à droite la N162 [12.6km]
178 Km	02H28	Prendre la D106 [5.9km]
184 Km	02H31	Sortir [240m]
	02H32	Arriver à un rond-point ou une place et prendre à gauche l' Allée Henri Faris [68m]
		Suivre le panneau A11 N2 E60 ANGERS
		et prendre l' A11/N2/E60 [3.5km]
188 Km	02H35	Suivre le panneau LA GARE LA ROSERAIE
		Sortir et prendre le Boulevard Charles Barange [1.0km]
		Entrer dans Angers
189 Km	02H37	Continuer sur le Boulevard Charles Barange [18m]
		Continuer sur le Boulevard de l'Abbé Edouard Chauvat [220m]
190 Km		Continuer sur le Boulevard Jacques Portet [640m]
	02H38	Continuer sur le Boulevard Eugène Chaumin [410m]
191 Km	02H39	Continuer sur le Boulevard Joseph Bédier (D312) [920m]
192 Km	02H40	Prendre à droite l' Avenue de Lattre de Tassigny (N160) [380m]
	02H41	Sortir de Angers et continuer sur la N160 [1.5km]
		Entrer dans Saint-Aubin
193 Km	02H42	Continuer sur la Rue David d'Angers (N160) [350m]
194 Km	02H43	Arriver à un rond-point ou une place et prendre à gauche l' Avenue Gallieni (D4) [740m]
195 Km	02H44	Prendre à gauche l' Avenue du 8 Mai [3m]
195 Km	02H44	15 Avenue du 8 Mai Les Ponts-de-Cé (49, France)

3^{ème} Pour obtenir un plan :

Plan

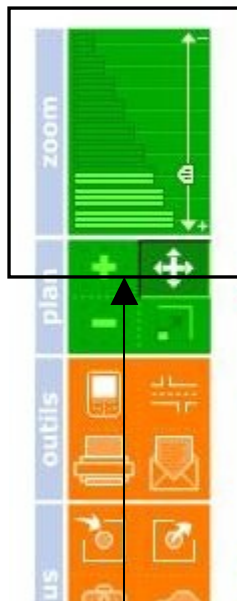
N° et Rue, métro, quartier, gare

Ville, lieu-dit, aéroport Code postal

Pays

Pour obtenir un plan de Merdrignac, précisez le code postal.

> Vous avez choisi : Merdrignac (22, France)



Le zoom permet de resserrer ou au contraire d'élargir la vue (rue, quartier, ville...).