

Fiche Base de données n°4

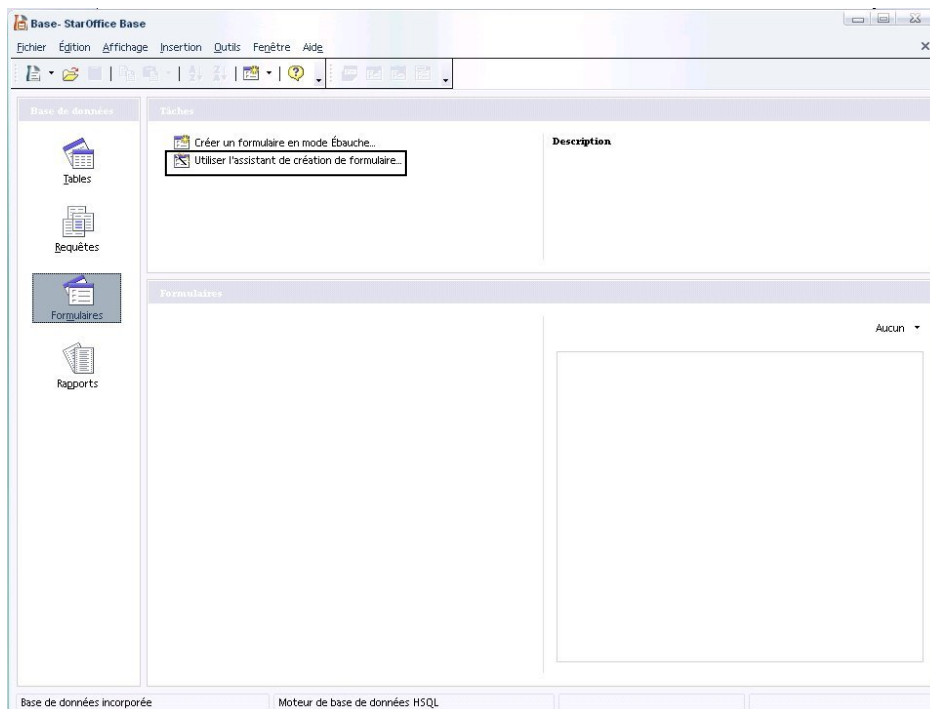
Formulaire

Les **formulaires** sont des présentations personnalisées des données de la base. Ils servent à mieux présenter l'information qui se retrouve dans les différentes tables. Il est aussi plus "convivial" ou pratique d'entrer l'information dans un formulaire que directement dans une table ou une requête.

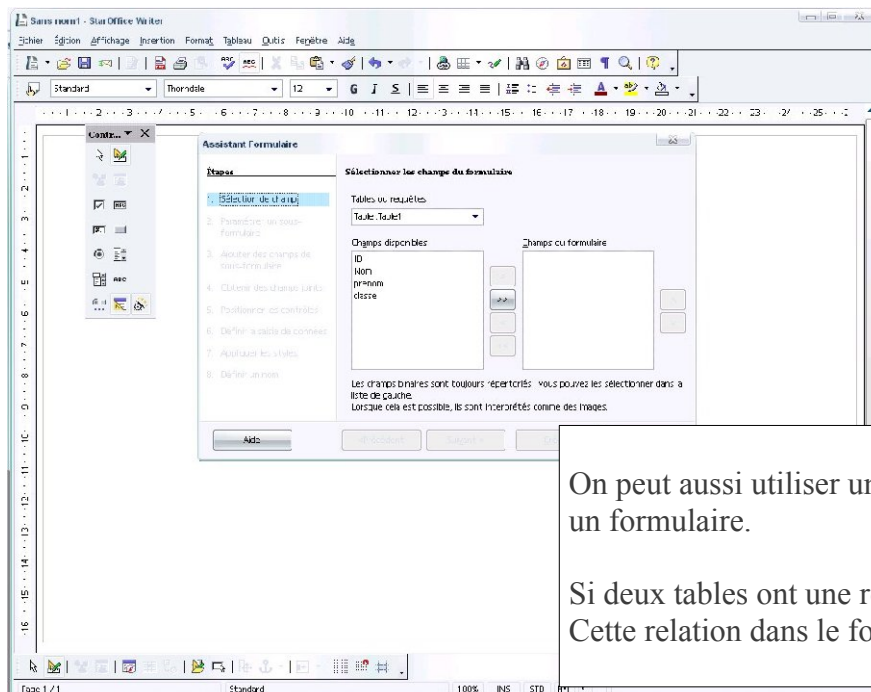
Aussi, il est possible d'afficher seulement les champs qui sont nécessaires à l'écran. Il est aussi possible de "verrouiller" un champ. Ceci permet à l'utilisateur du formulaire de voir le contenu d'un champ mais pas de le modifier. Il est possible d'avoir des champs calculés pour accomplir des calculs tel que pour des sous totaux ou des taxes.

1- Ouvrir la base de données

2- Lancer la création d'un nouveau formulaire (avec l'assistant)



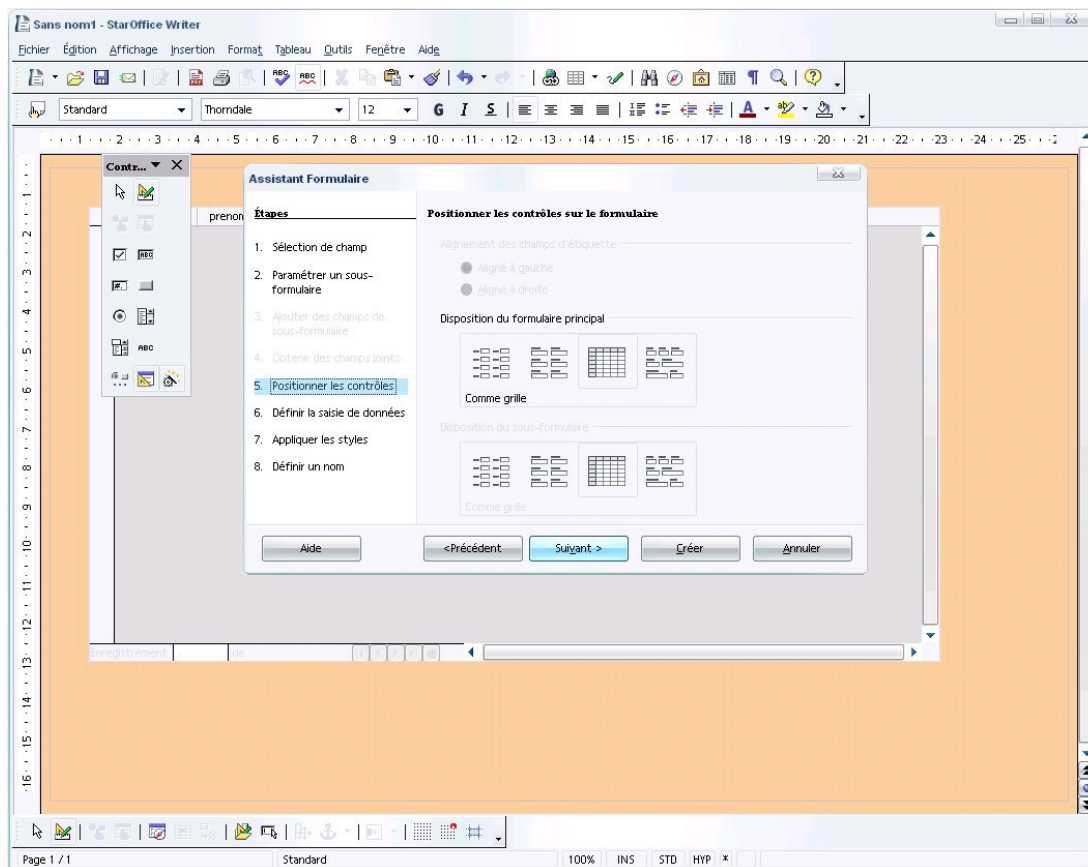
3- Sélectionner les tables et les champs.



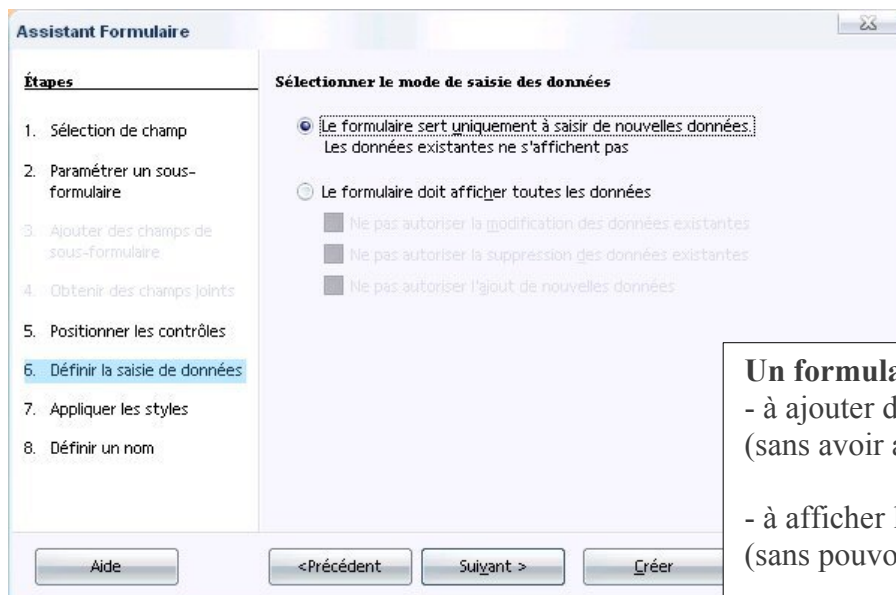
On peut aussi utiliser une requête pour faire un formulaire.

Si deux tables ont une relation, on peut utiliser Cette relation dans le formulaire (sous- formulaire).

4- Faire 2 fois « suivant », puis sélectionner la disposition des champs.



5- Faire suivant puis choisir l'option désirée



Un formulaire peut servir :

- à ajouter des données
(sans avoir accès aux données déjà saisies)
- à afficher les données
(sans pouvoir les modifier)
- à faire les 2
(ajout, suppression, consultation)

6- Faire suivant, puis choisir un style de formulaire

The screenshot shows the 'Assistant Formulaire' dialog box. On the left, a list of steps is shown, with step 7, 'Appliquer les styles', highlighted. The main area is titled 'Appliquer le style au formulaire'. It contains a list of styles: Beige, Violet, Bright Blue, Light Gray, Dark, Orange, Ice Blue, Grey, Water, and Red. The 'Beige' style is selected. To the right, under 'Bordure de champ', there are three radio button options: 'Sans bordure', '3D' (which is selected), and 'Plat'. At the bottom, there are five buttons: 'Aide', '<Précédent', 'Suivant >', 'Créer', and 'Annuler'.

7- Faire suivant, puis choisir un nom

The screenshot shows the 'Assistant Formulaire' dialog box. On the left, step 8, 'Définir un nom', is highlighted. The main area is titled 'Nommer le formulaire'. It has a text input field labeled 'Nom du formulaire' containing the text 'Formlaire 1'. Below this, there is a question: 'Comment voulez-vous procéder après la création du formulaire?'. There are two radio button options: 'Utilisation du formulaire' (which is selected) and 'Modifier le formulaire'. At the bottom, there are five buttons: 'Aide', '<Précédent', 'Suivant >', 'Créer', and 'Annuler'.

8- Valider en cliquant sur Créer.