

Approfondissement

1- ENLEVER UN ELEMENT GENANT

image initiale



image finale



Ouvrir l'image **1582-1.JPG**

1- Avec le lasso, lissage oui, adoucir 10, faire une sélection autour du sac plastique, y compris l'ombre du sac.

2- Avec le tampon à cloner, opacité 100, brosse cercle 11x11, cloner l'herbe dans la sélection pour

3- Faire disparaître le sac plastique. (Ctrl + clic dans la zone à copier puis clic dans la sélection pour faire disparaître le sac.)

4- Enregistrer sous 1582-2.jpg

2- ECLAIRCIR UN VISAGE A L'OMBRE D'UNE CASQUETTE

image initiale



image finale



Ouvrir l'image **2077-2.jpg**

1- Avec les ciseaux intelligents, sans lissage ni adoucissement, en grossissement 150%, suivre le contour du visage et de l'ombre sur le pull over et boucler la sélection puis valider en cliquant à l'intérieur de la sélection.

2- A l'aide de la luminosité et du contraste, éclaircir la sélection.

3- Enregistrer

3- ECLAIRCIR UNE PHOTO SANS TOUCHER AU CIEL

image initiale



image finale



Ouvrir le fichier **781-1.jpg**

1- faire une sélection contiguë du ciel, options par défaut modifiées : lissage non, seuil 40 ; pour étendre la sélection, utiliser l'outil avec Shift ; dans la zone de l'arbre à gauche, ajouter à la sélection 4 ou 5 points de ciel visibles à travers l'arbre.



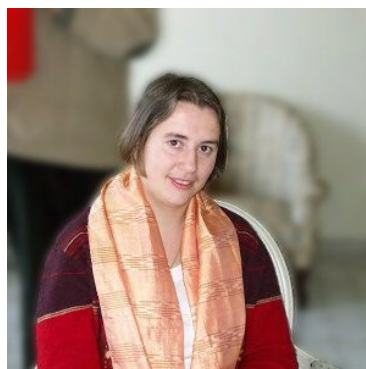
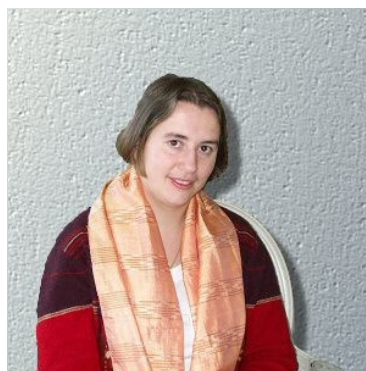
2- Inverser la sélection, ajouter le blanc du drapeau à la sélection avec le lasso manuel, et éclaircir la sélection

3- Corriger le défaut des zones blanches sur l'arbre comme suit :

- avec les ciseaux intelligents, options par défaut sans modifications, faire une sélection comme indiqué sur l'image ci-dessus
- avec le tampon de clonage, options par défaut modifiées par brosse cercle 11, faire un clonage modéré de l'arbre sur lui-même pour atténuer les zones blanches comme indiqué sur l'image ci-dessus
- enlever la sélection

4- Enregistrer.

4- TROIS TRAITEMENTS DE L'ARRIERE-PLAN D'UNE PHOTO : FLOU, DEGRADÉ, TEXTURE



Ouvrir le fichier **596-2.jpg**

1°) Sélectionner le premier plan et sauvegarder la sélection

Sélectionner à l'aide des ciseaux, options par défaut modifiées par les 3 cases décochées, et sélectionner Agathe. faire les corrections en zoom 550% par exemple, avec le lasso.

Enregistrer la sélection en la transformant en chemin qui peut être enregistré, comme suit :

>Sélection, >vers chemin ; afficher l'onglet Chemins (à coter de celui des calques) sur le chemin, cliquer du droit, >Exporter le chemin, enregistrer-le sous le nom *597-2-chemin* (pas d'extension).

2°) Tester la récupération de la sélection

Afficher l'onglet chemin, créer un nouveau chemin (bouton en bas de l'onglet), cliquer dessus du droit, >Importer un chemin, >Chemin vers sélection : la sélection apparaît

3°) Mettre un flou gaussien sur l'arrière-plan

Inverser la sélection

>Filtres, >Flou, >Flou gaussien IIR, > 5,0 et 5,0 , l'arrière-plan est flouté.

Enregistrer sous *597-3-flou gaussien.jpg*

4°) Mettre un dégradé en arrière-plan

Annuler le flou gaussien

Avec la pipette, choisir sur l'image un gris clair comme couleur de premier plan et un gris foncé comme couleur d'arrière-plan (cliquer sur le bouton radio correspondant dans l'onglet des options de la pipette).

Sélectionner l'outil dégradé et tirer une diagonale par cliquer-glisser : le dégradé apparaît.

Enregistrer sous *597-4-degrade.jpg*.

5°) Mettre une texture en arrière-plan

faire >Filtre, >Artistique, >Effet de toile : l'effet de toile apparaît.

Enregistrer sous *597-5-texture.jpg*.

5- MEDAILLON



Ouvrir la photo **599-1.jpg**.

- 1- faire une sélection circulaire qui vous semble convenable, avec "adoucissement" des contours 25 pixels.
- 2- faire un nouveau fichier de : 300 x 300 pixels, Type d'image RVB, Type de remplissage blanc
- 3- Copier la sélection circulaire dans l'image 599-1.jpg, puis après avoir sélectionné votre image "blanche", faire coller.
- 4- Dans la palette de calque, faire clic droit sur la "sélection flottante" puis choisir "nouveau calque".
- 5- Enregistrer le médaillon.

6- ECRIRE SUR UNE PHOTO

nouveau avec Gimp : cet exercice utilise les calques
image initiale



image finale



Ouvrir **599-1-R.jpg** et zoomer à 200%.

- 1- Afficher la palette Calques.
- 2- Créer un nouveau calque et l'appeler "Texte" (vous n'y faites rien pour le moment)
- 3- Cliquer sur l'outil texte, mettre les options par défaut modifiées par Police Arial Taille 12, lissage : non
- 4- Cliquer sur l'image et saisir "*Agathe - mai 2003*"
- 5- Positionner le texte comme suit : activer la croix de déplacement, et cliquer-glisser seulement quand le pointeur de la souris se transforme en croix.
- 6- Sélectionner maintenant le calque "Texte",
- 7- Faites-y une sélection rectangulaire sous le texte écrit, remplir le rectangle de blanc avec le pot de peinture, encadrer le rectangle de 1 pixel noir par >Edition, >Tracer la sélection, options par défaut modifiées par Largeur du tracé 1 pixel, Anticrénelage : non.

7- TRUCAGE : LE FOULARD ORANGE DEVIENT VERT

image initiale

image finale



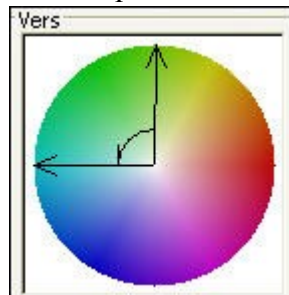
Ouvrir le fichier **599-1.jpg**.

1- Sélectionner le foulard avec les "Ciseaux intelligents"

2- Faire les corrections avec l'outil "Sélection à main levée" (Shift pour ajouter, Ctrl pour retrancher)

3- Faire >Filtre, >Couleurs, >Carte, >Rotation de la carte des couleurs

4- Paramétrer le cercle du bas comme indiqué ci-dessous puis valider.



5- Enregistrer.