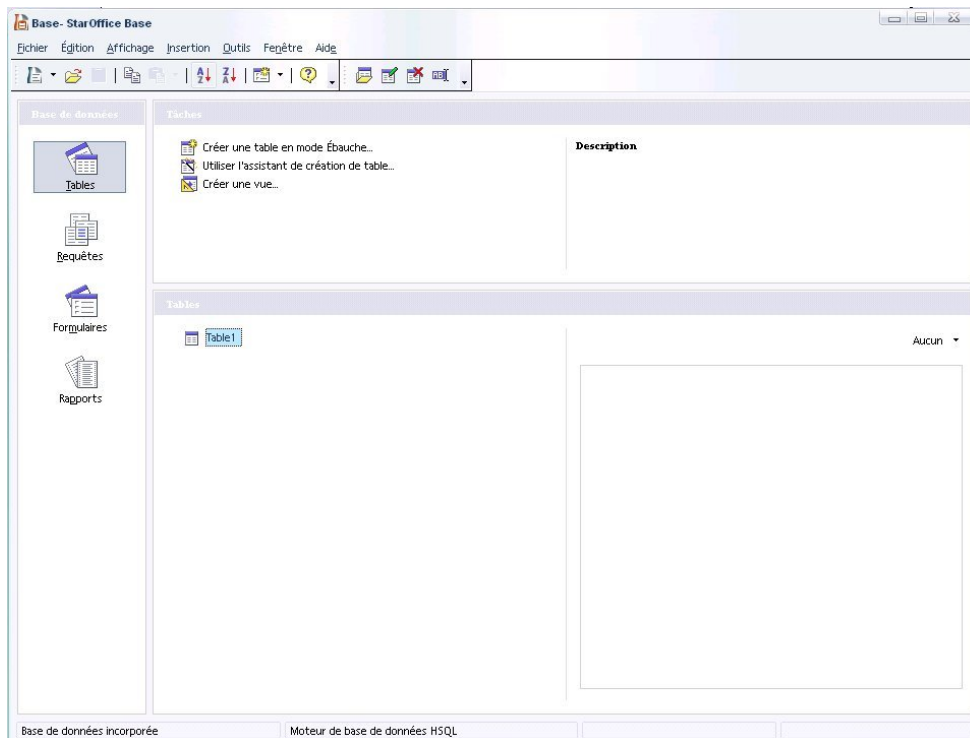


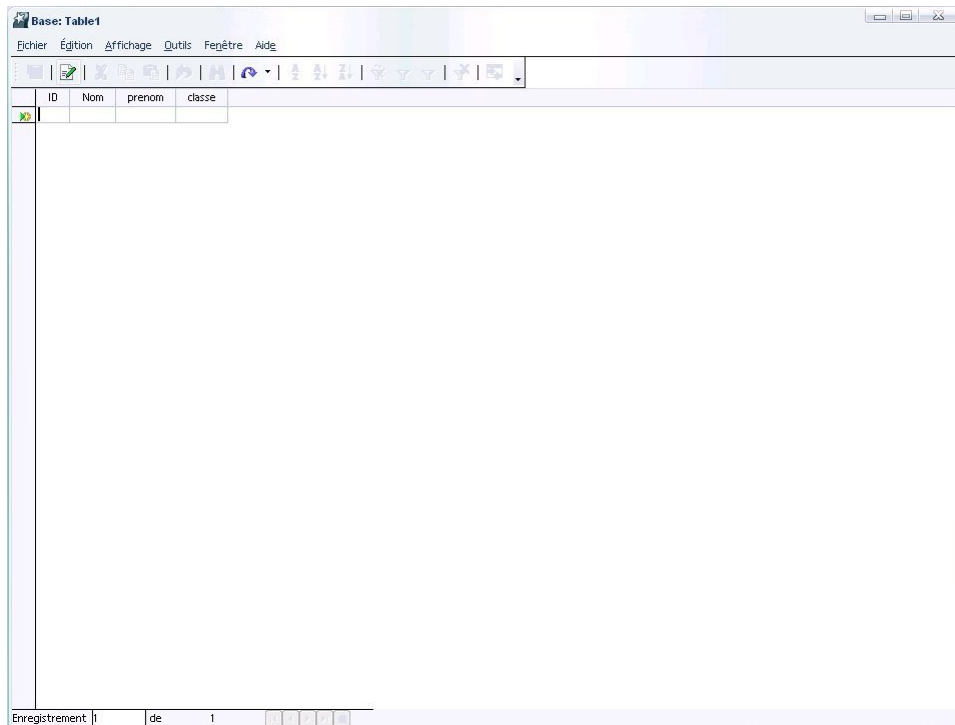
Fiche Base de données n°3

« Enregistrement de données dans une table »

1- Ouvrir la base de données



2- Sélectionner la table avec un double clic



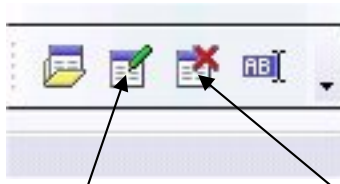
3- Commencer la saisie des enregistrements

4- Pour ajouter un enregistrement:

- Ouvrir la base
- Ouvrir la table

- Se placer après le dernier enregistrement
- Saisir le nouvel enregistrement

5- Ajouter/supprimer un champ dans la base: relancer le menu “Outils- Sources de données”



Pour modifier la table:
Icône “Éditer la table”

Pour supprimer la table: Icône
“Supprimer la table”

Il est également possible d'accéder aux données en utilisant une interface plus conviviale. Pour cela, il faut utiliser des **formulaire**s.