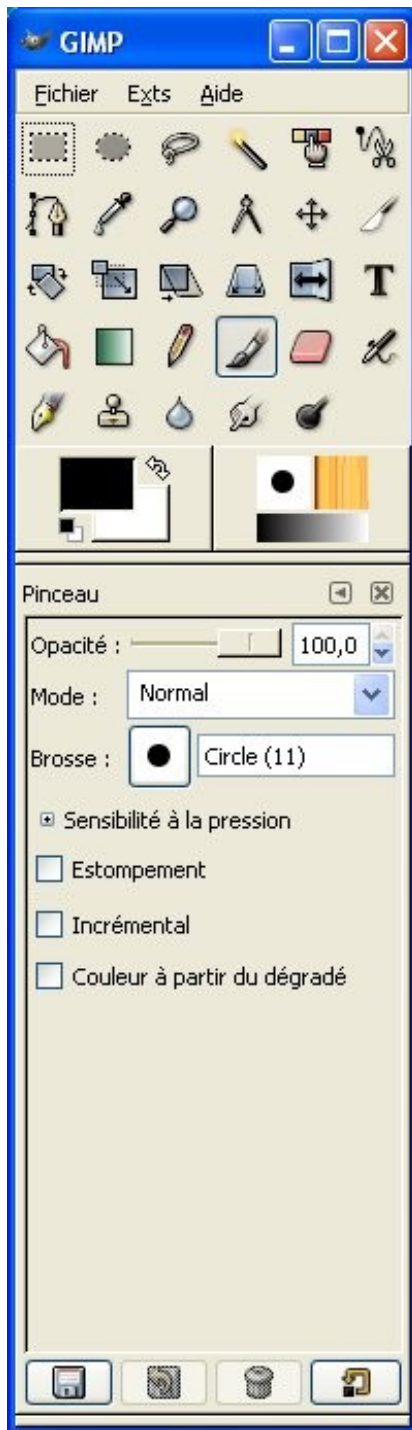


# The Gimp

1) Double cliquer sur l'icône Gimp du bureau pour ouvrir le logiciel.



2) Présentation de l'interface

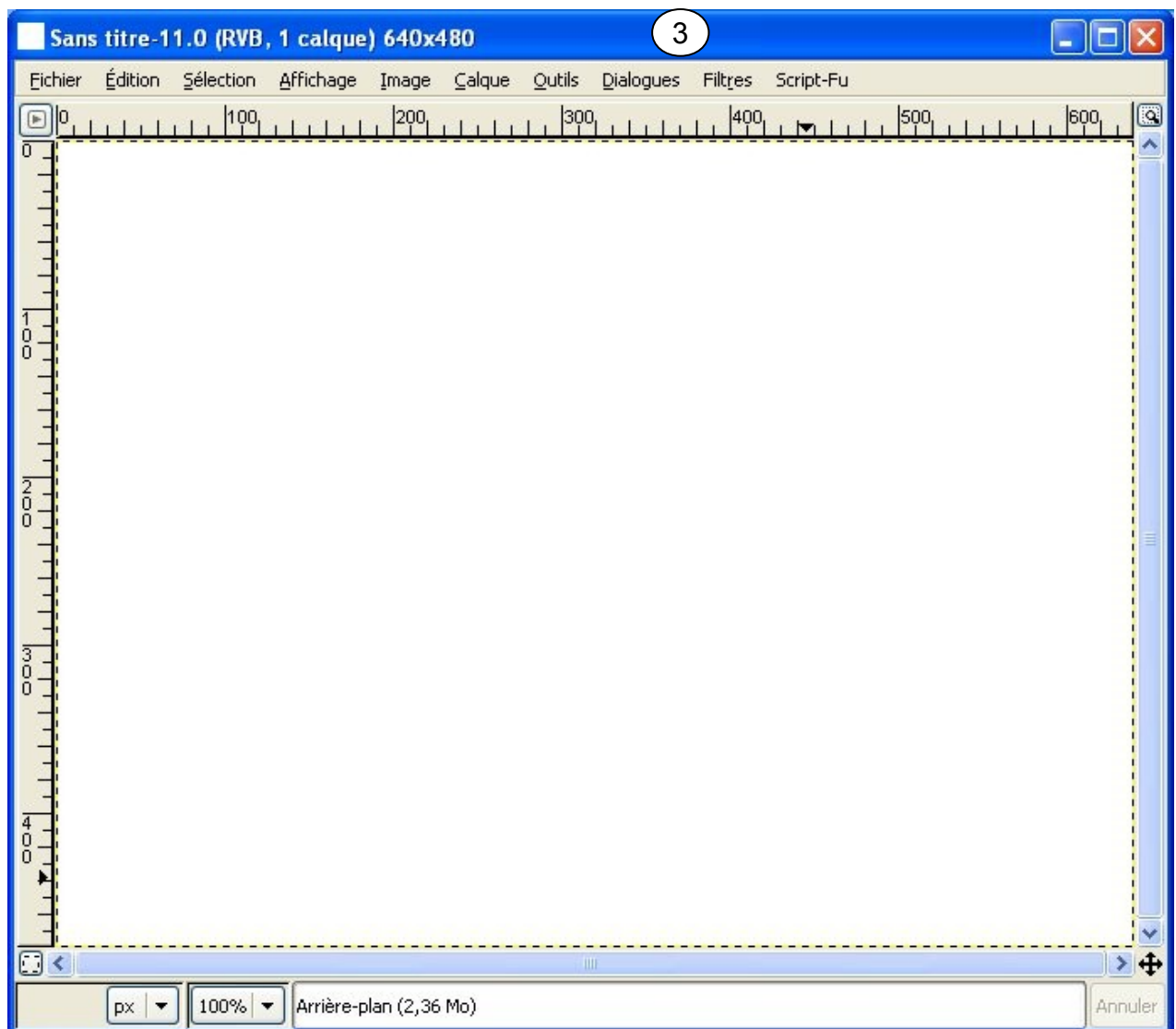
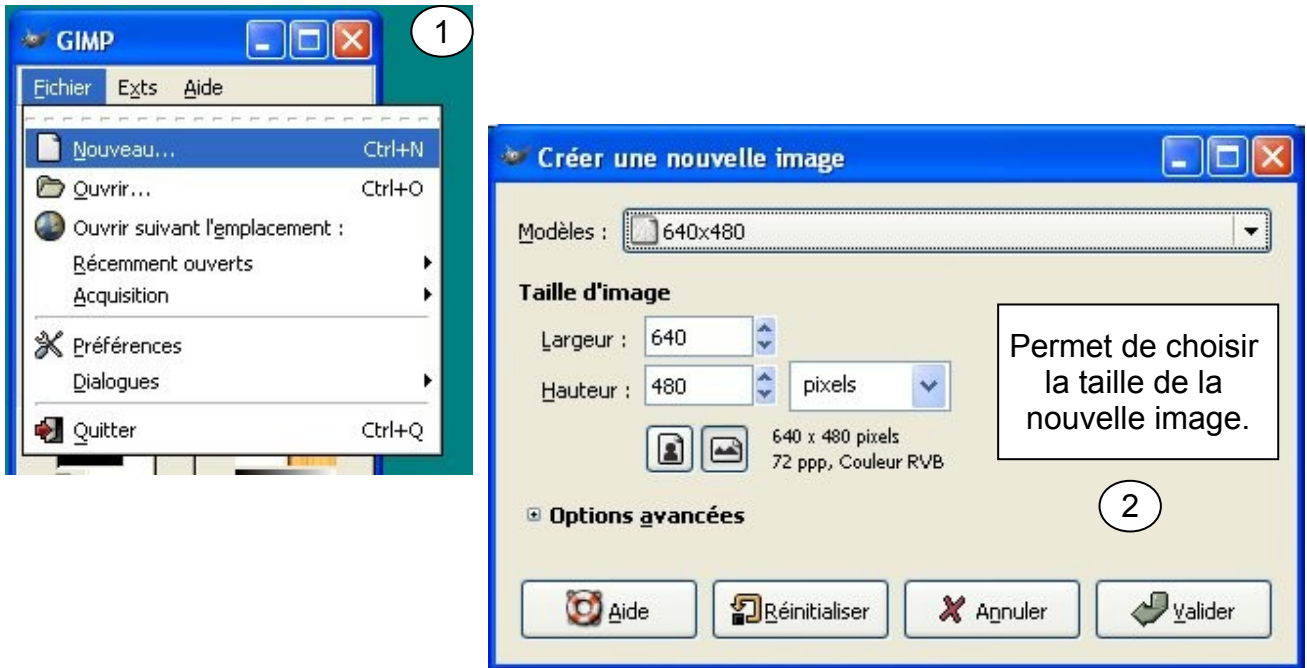


Interface Gimp (Palette des outils)



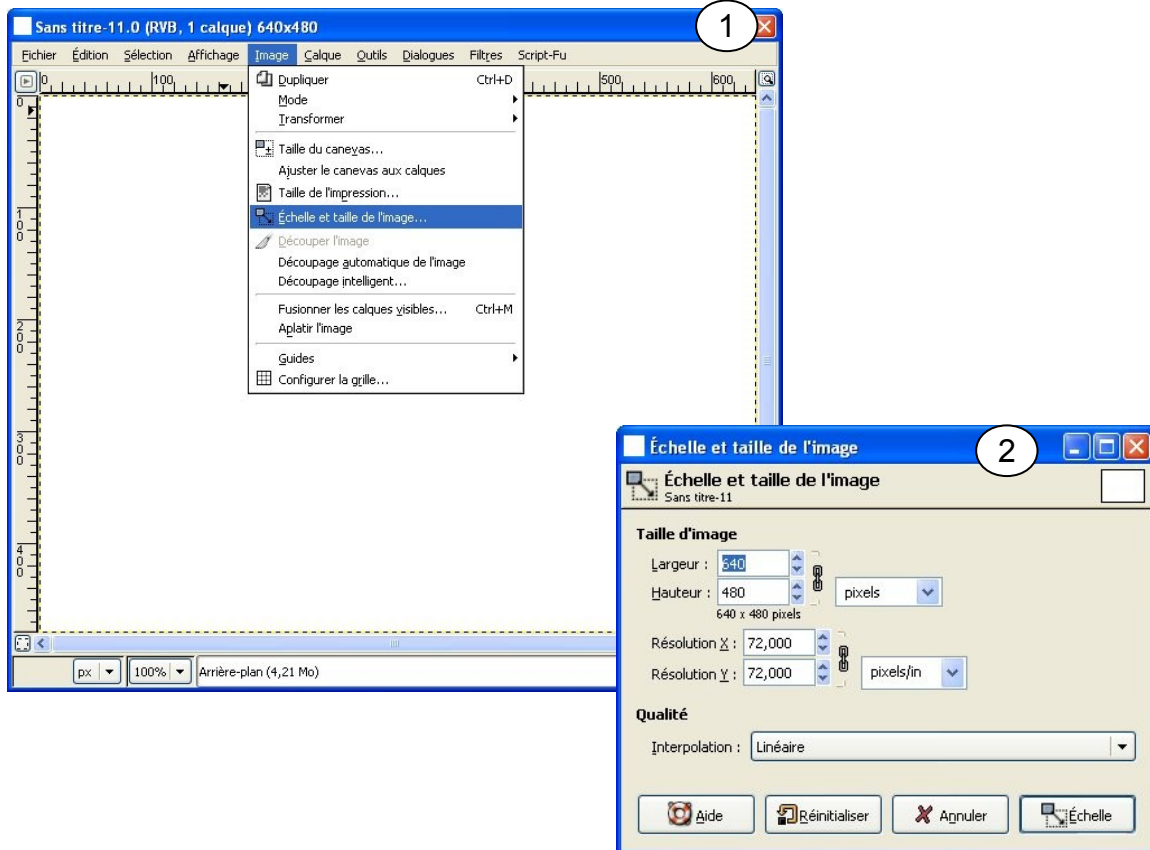
Palette des calques

### 3) Création d'une nouvelle image :



Fenêtre de la nouvelle image.

4) Menu Image – Échelle et taille de l'image (Permet de modifier la taille de l'image et de réduire le poids en octet du fichier)



5) Coller en tant que nouveau (permet de créer une image à partir d'un élément d'une autre)

