

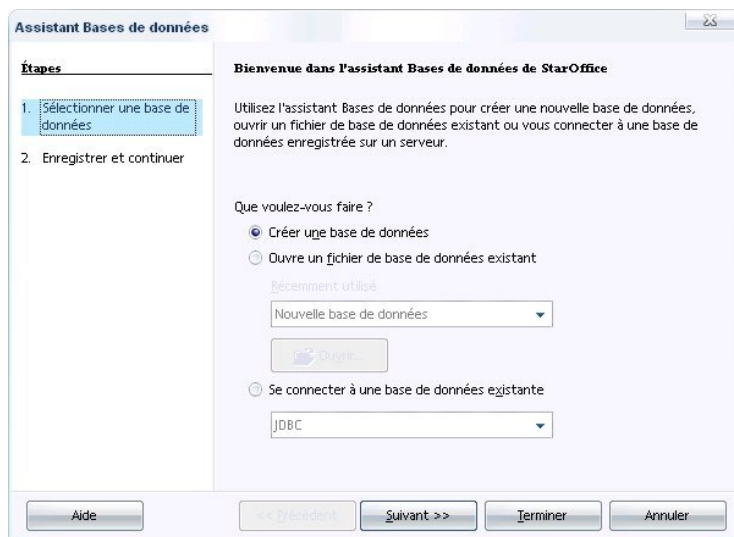
Fiche Base de données n°1

« Création »

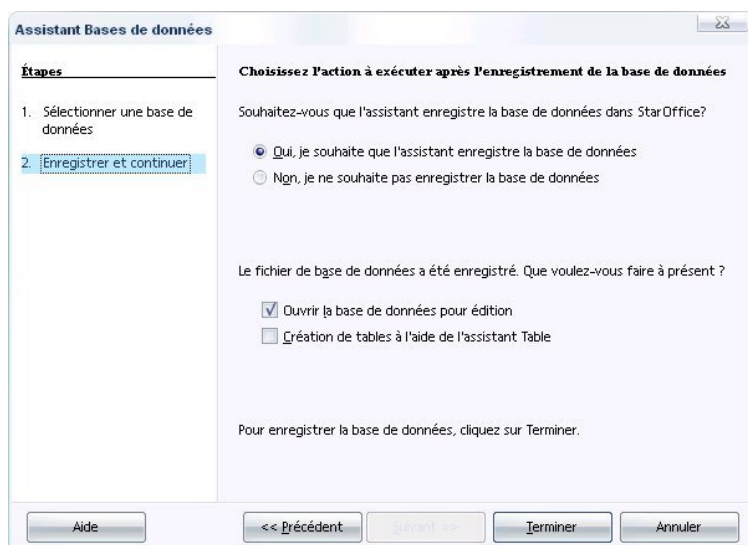
Une base de données est une entité dans laquelle il est possible de **stocker des données** de façon structurée et avec le moins de redondance possible (le moins de répétitions possibles). Ces données doivent pouvoir être utilisées par des programmes, par des utilisateurs différents, afin de pouvoir mettre en commun ces informations. Elle contient des **tables**, des **requêtes**, des **formulaires**, des **états** (rapports dans OpenOffice).

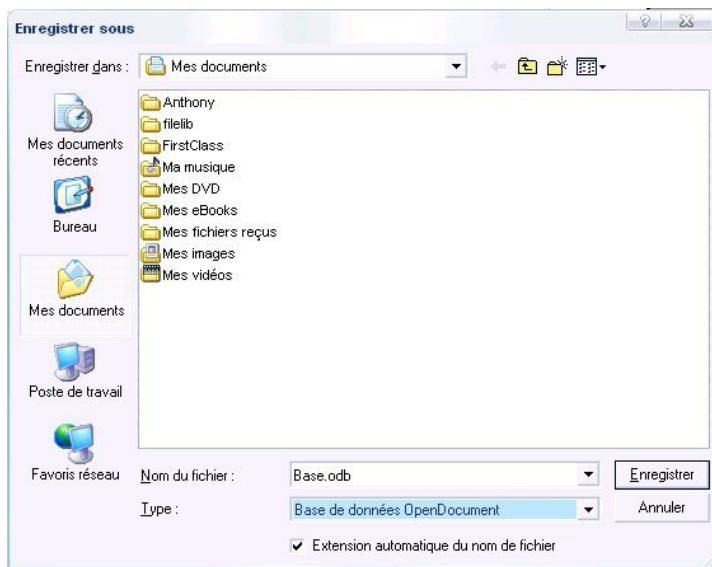
Nous utiliserons le gestionnaire de base de données Base de la suite OpenOffice .

- 1- Ouvrir un nouveau document OpenOffice Base
- 2- Lancer la création de la base de données.



- 3- Faire suivant
- 4- Faire terminer





5- Choisir un nom pour la base et un emplacement pour l'enregistrement.

6- Faire enregistrer.

