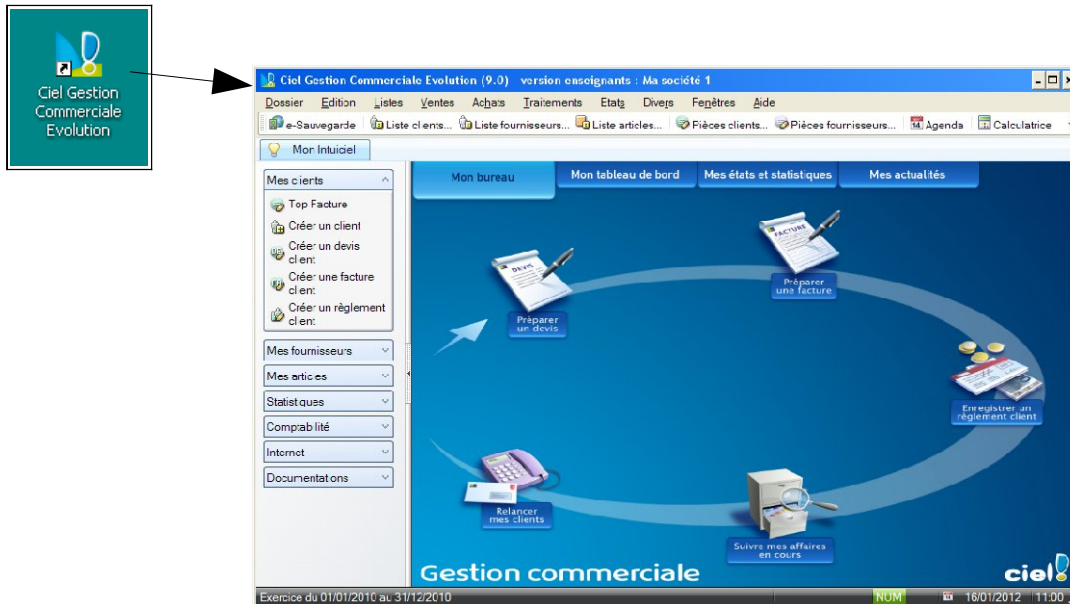


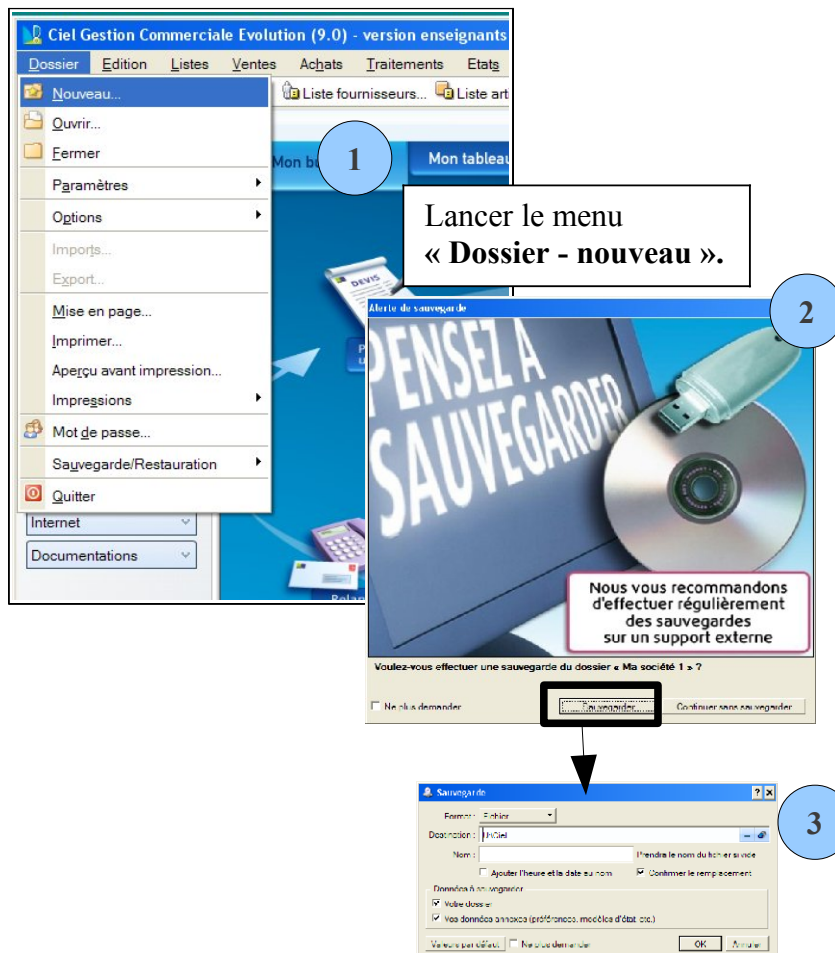
Fiche Ciel n°1 : Création de l'entreprise.

1- Lancer Ciel gestion commerciale : Interface du logiciel (version 9.0)



2- Création de l'entreprise :

Dans le logiciel Ciel, une entreprise correspond à un dossier. Il en va de même pour pratiquement tous les logiciels de gestion commerciale.



Si vous aviez déjà un dossier d'ouvert (une entreprise), il vous faudra la fermer pour pouvoir en ouvrir une autre. Ciel vous demande si vous souhaitez sauvegarder l'entreprise avant de la fermer.

Si vous avez effectué des modifications, il est souhaitable de sauvegarder l'entreprise :

- Format : **Fichier**
- Destination : **Votre lecteur perso.**

A la fin des opérations de sauvegarde, on peut cliquer sur « **Nouveau** » pour créer une nouvelle entreprise.

Une fois la société sauvegardée, l'assistant de création d'entreprise se lance

1^{ère} étape : Nom de la société

Choisir un nom pour le dossier et faire Créer..

2^{ième} étape :

Choisir « Créer un nouveau dossier de Ciel Gestion Commerciale et faire Suivant.

3^{ième} étape : Monnaie du dossier et comptabilité

Choisir la monnaie Euro.
Cliquer sur Modifier les réglages si vous souhaitez modifier les paramètres de comptabilité puis faites OK.
Cliquer sur Suivant

4^{ème} étape : paramétrage des décimales

Création d'un nouveau dossier
Paramétrage des décimales

Veuillez paramétrer les décimales de votre dossier et cliquez sur "Suivant"

Décimales
Le paramétrage des décimales permet de définir le nombre de décimales désiré pour le prix unitaire de base, V.A.T.T.P.F., les taux rattachés, le coefficient, les quantités, les coefficients et les pourcentages. Vous pouvez changer ces valeurs. Une fois votre dossier créé, vous ne pouvez plus modifier ces paramètres.

Prix unitaire : Monnaie : Coefficient : 3 déc.
Taux TVA/TWTPF : 2,08% Coefficient : 1 déc.
Prix d'achat complet : 1 déc. Taux : 1 déc.

Valeurs par défaut

< Précédent Suivant > Annuler

Choisir les décimales et faire Suivant.

5^{ème} étape : choisir le mode rapide (3 étapes)

Création d'un nouveau dossier
Bienvenue

Choisissez le mode de création que vous souhaitez utiliser et cliquez sur "Suivant".

Mode de création rapide (3 étapes)
Ce mode de création vous permet de renseigner uniquement vos coordonnées et votre entreprise.

Mode de création détaillé (9 étapes)
Ce mode de création vous permet de renseigner vos coordonnées et vos paramètres de plus et vous offre la possibilité de commencer à saisir vos familles d'articles, vos articles, vos clients, vos fournisseurs et vos représentants.

< Précédent Suivant > Annuler

Les 3 formulaires à remplir doivent vous permettre de définir une partie des paramètres de votre dossier.

Remarque :

Tous ces formulaires seront bien sûr accessibles dans la suite des opérations pour compléter ou modifier votre entreprise.

Création d'un nouveau dossier
Etape 1 : Raison sociale

Veuillez remplir votre raison sociale et cliquez sur "Suivant".

Raison sociale : SA ESSAIS
Adresse : Z - 38 route de Gray
Capital :
SIRET : 91202108600017
N A F (A P F) : 514S
R.C.S. :
Pays : France
N.L.L. :
Forme juridique : S.A.
Code société :
Etablissement :
Directeur :
Activité :

< Précédent Suivant > Annuler

Entrer les renseignements relatifs à votre entreprise et faire suivant.

Un message d'alerte concernant le numéro de SIRET peut être ignoré en cliquant sur « Continuer ».

Ciel Gestion Commerciale Evolution (9.0) - version enseignants

⚠ Vérification "SA ESSAIS" [Société]
Le numéro de SIRET est incorrect :
Numéro de SIRET invalide

Continuer Annuler

Création d'un nouveau dossier
Etape 2 : Paramètres

Veuillez remplir vos coordonnées...

Téléphone : 0381842680 Fax : 0381842618
Portable :
Fax :
Site internet :
Vos paramètres et cliquez sur "Suivant".
Période de votre exercice courant : 01/01/2012 ou 31/12/2012
Période de saisie : 01/01/2012 ou 31/12/2012
Gérez-vous les stocks articles ? : Oui Non

< Précédent Suivant > Annuler

Création d'un nouveau dossier
Folobation

Veuillez valider votre création

Affichage de l'application (à activer avant de commencer à saisir les données)

Mettre en ligne par un mot de passe

Pour valider votre création, cliquez sur "Terminer".

Après cet assistant de création :

Ouvrir le Top Facture

Exécuter la démonstration rapide

< Précédent Terminer Annuler

Décocher toutes les cases sauf la première et faire « Terminer ».

Votre société est créée et s'ouvre dans le logiciel. (De nouveau faire « continuer » si un message concernant le numéro de SIRET apparaît).

Votre entreprise est un dossier sur l'ordinateur. (Dans C:\Données Ciel\Dossiers)

