

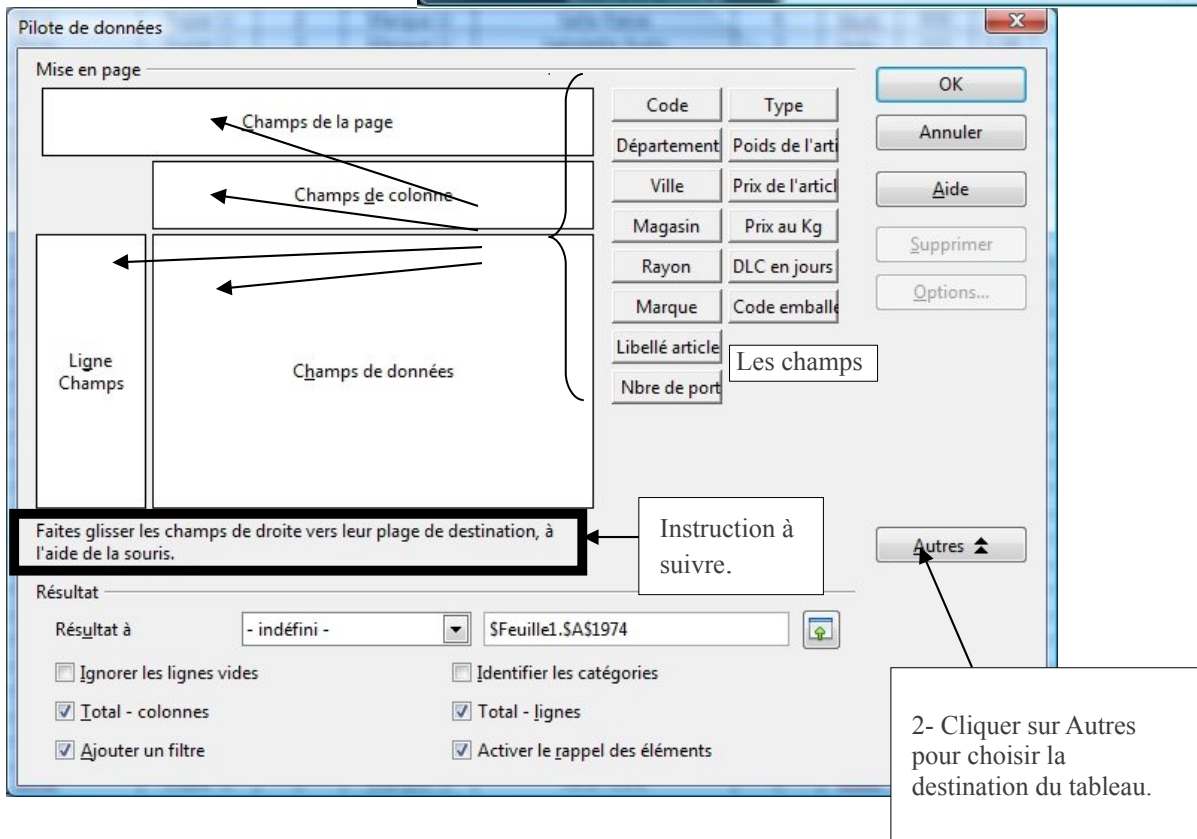
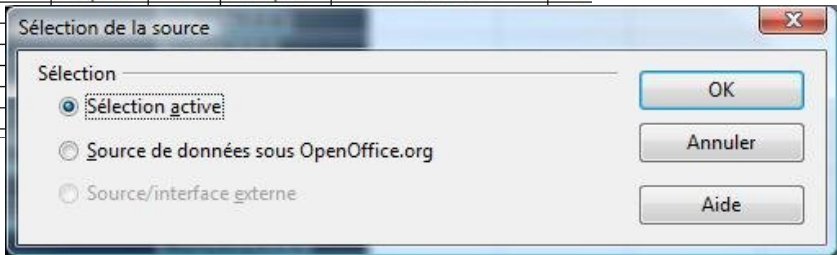
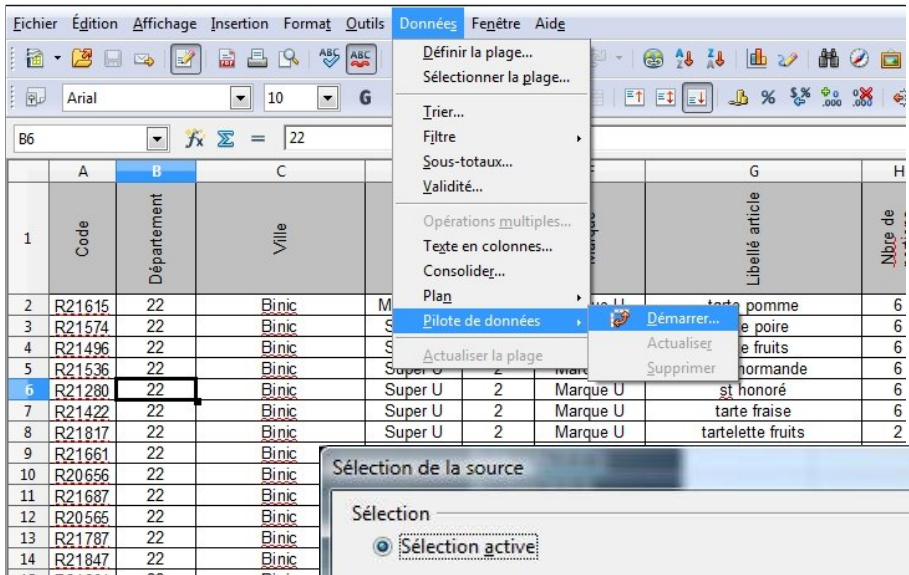
# Les tableaux croisés

## 1) Définition :

## 2) Construire un tableau

1- Se positionner dans le tableau « source » de données.

2- Lancer le menu Données – Pilote de données – Démarrer



### 3- Réaliser le tableau ci-dessous

### 4- Pour filtrer le tableau

	A	B	C	D	E	F	G	H	I
1	Filtre								
2	Département	22							
3									
4	Max - Prix de l'article (en €)	Marque							
5	Libellé article	Carrefour	Champion	Destinations	Géant Casino	Intermarché	Leclerc	Marque U	Nestlé
6	amandine							1,97	
7	amandine cassis							1,99	
8	amandine nature								
9	bavarois								
10	bavarois assortis								
11	bavarois fraise								
12	bavarois framboise								
13	bavarois fruits								
14	bavarois passion								
15	bavarois poire								
16	charlotte abricot framboise								
17	charlotte belle hélène								
18	charlotte chocolat poire								
19	charlotte fraise								
20	charlotte framboise								
21	charlotte fruits								
22	charlotte meringuée frais								
23	charlotte passion								
24	charlotte poire							8,31	
25	chocolatine							8,7	
26	choux caramel							1,75	
27	choux chantilly	1,59						1,75	1,68 1,83

### 5- Pour modifier le tableau

Pour modifier le tableau : Cliquer sur le bouton droit et choisir « Activer »

Il est également possible de déplacer les champs par simple glisser-déposer.