

Les fonctions logiques

La fonction SI

Cette fonction peut être utilisée dans tous les cas où deux éventualités dépendent d'une condition.

Exemple :

Une personne se présente à un examen. Si elle obtient une note inférieure à 10 elle est recalée. Si sa note est supérieure ou égale à 10 elle est reçue.

Une condition : (Donnée à traiter)

La note obtenue

Deux éventualités : (Résultat à obtenir après le traitement des données)

- Recalée
- Reçue

Un résultat : Recalée ou reçue

On peut alors utiliser une fonction SI :

SI la note est inférieure à 10

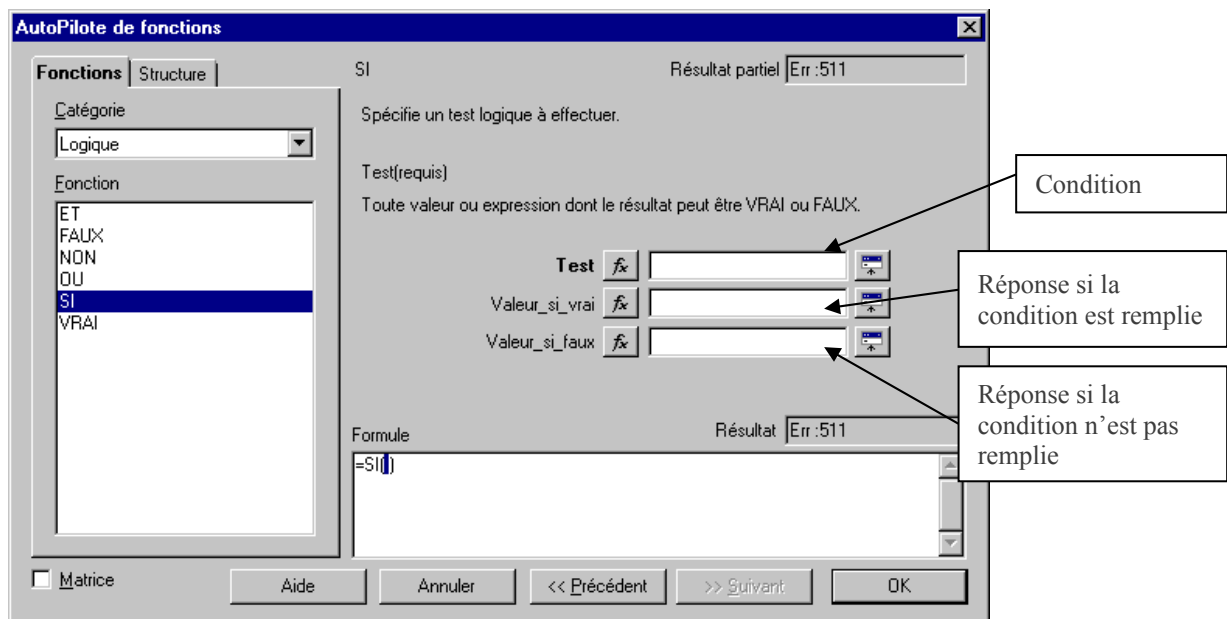
ALORS la personne est recalée

SINON la personne est reçue

FINSI

Traduite pour OpenOffice, la fonction devient :

SI (Note<10;«Recalée»;«Reçue»)



Remarque :

Un test logique est une expression dont le résultat est soit **VRAI**, soit **FAUX**.

Il doit nécessairement contenir un des six symboles suivants :

= : est égal à.

<> : est différent de.

< : est inférieur à.

<= : est inférieur ou égal à.

> : est supérieur à.

>= : est supérieur ou égal à.

Imbrication des fonctions SI

On peut utiliser plusieurs fonctions SI lorsque le nombre d'éventualité dépasse 2. On parle alors de fonctions **SI IMBRIQUEES**.

Exemple :

Une personne se présente à un examen. Si elle obtient une note inférieure à 8 elle est recalée. Si sa note est comprise entre 8 et 10 elle est admise à l'oral. Si sa note est supérieure à 10 elle est reçue.

Une condition : la note obtenue

Trois éventualités :

- Recalée
- Oral
- Reçue

Un résultat : recalé ou oral ou reçue

On peut alors utiliser 2 fonctions SI imbriquées :

SI la note est inférieure à 8

ALORS la personne est recalée

SINON SI la note est inférieure à 10

ALORS la personne est admise à l'oral

SINON la personne est reçue (la note est alors forcément supérieure à 10)

FINSI

FINSI

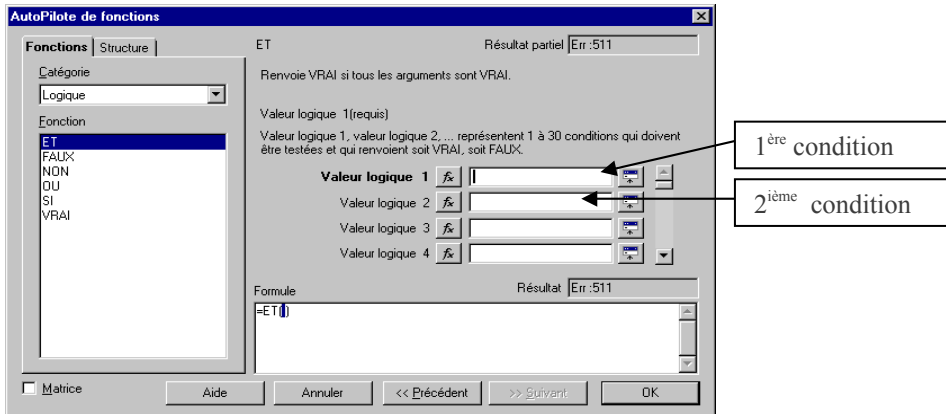
Traduite pour OpenOffice, la fonction devient :

SI(Note<8;«Recalée»;**SI**(Note<10;«Oral»;«Reçue»))

La fonction ET :

La fonction ET permet de vérifier plusieurs conditions à la fois.

Le test est considéré comme vrai si toutes les conditions sont remplies.



Exemple :

Dans une entreprise, on accorde une prime au salarié **SI** son salaire dépasse 1000 € **ET** si il est aux 35 heures.

On peut utiliser une fonction **ET** et une fonction **SI**:

SI le salaire dépasse 1000 € **ET** le salarié est aux 35 heures

ALORS la prime est accordée

SINON la prime n'est pas accordée.

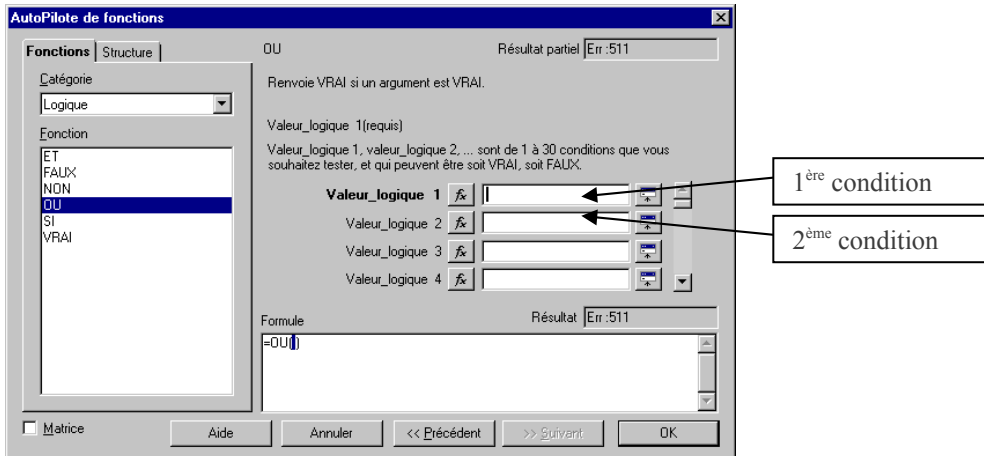
FINSI

Traduite pour Openoffice, la fonction devient :

SI(**ET**(salaire>1000;35=heures);«prime»;«pas de prime»)

La fonction OU :

La fonction OU permet de vérifier plusieurs conditions à la fois.
Le test est considéré comme vrai si une des conditions est remplie.



Exemple :

Dans une entreprise, on accorde une prime au salarié **si** son salaire dépasse 1000 € **OU** si il est aux 35 heures.

On peut utiliser une fonction **OU** et une fonction **SI**:

SI le salaire dépasse 1000 € **OU** le salarié est aux 35 heures
ALORS la prime est accordée
SINON la prime n'est pas accordée.

FINSI

Traduite pour Openoffice, la fonction devient :

SI(OU(salaire>1000;35=heures);«prime»;«pas de prime»)